

BULLETIN MENSUEL ODR N°19 DECEMBRE 2022



CELLULE DE L'OBSERVATOIRE DU RIZ

La Cellule de l'Observatoire du Riz (ODR), en collaboration avec l'équipe de la Statistique Agricole, avec ses ramifications régionales, a été créée au niveau du Ministère de l'Agriculture et de l'Élevage (MINAE), afin d'améliorer le suivi et la planification des activités de développement rizicole. Cette cellule a pour mission principale d'assurer la mise à disposition de données rizicoles fiables dans le temps en proposant un cadre de travail harmonisé, impliquant tous les acteurs de la chaîne de valeurs. Ce bulletin synthétise les informations récoltées mensuellement.

ACTUALITÉS NATIONALES

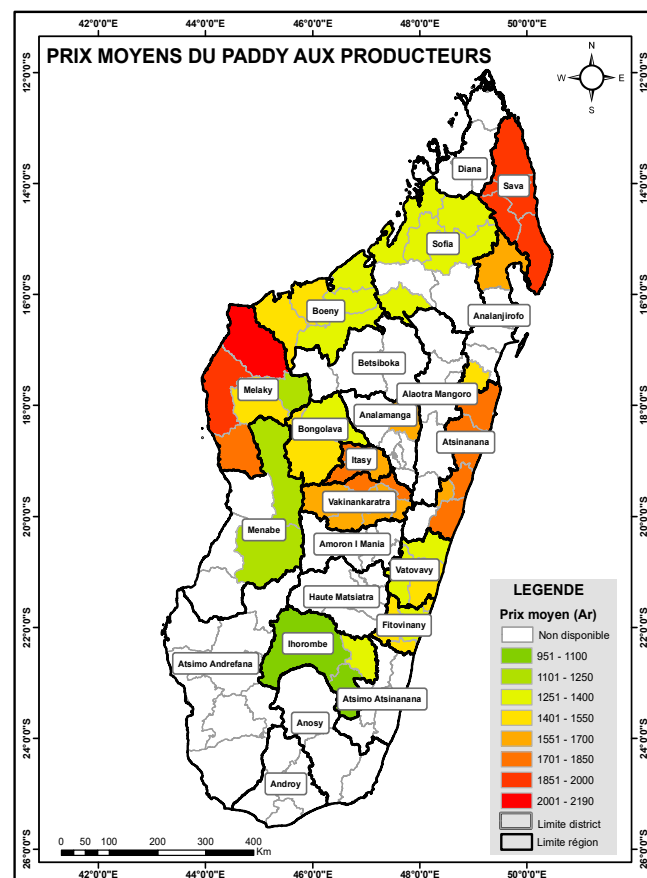
Pour le mois de décembre 2022, le marché national du riz a enregistré une augmentation de prix en raison de l'épuisement de stock auprès des paysans, l'arrivée de la période de soudure et le début de la période de pluies. Le prix du riz blanc local chez les détaillants passait de 2 607 Ar/kg (novembre 2022) à 2 657 Ar/kg (décembre 2022) en moyenne, soit une hausse d'environ 50 Ar/kg. Toutefois, il est à souligner que pour Alaotra Mangoro, ce prix a trouvé une hausse de 313 Ar/kg, soit une augmentation de 12,6%.

Pour le riz import, une augmentation de 47 Ar/kg a été enregistrée au cours du dernier mois de l'année 2022.

Quant au marché international, les cours mondiaux du riz ont connu une hausse moyenne de 4% en raison d'une forte demande du sud-est asiatique, en particulier de l'Indonésie et des Philippines. En Thaïlande, les prix ont sensiblement progressé de 7% en raison d'une forte demande du sud-est asiatique. Pour le Vietnam, les prix à l'exportation ont aussi connu des hausses significatives de 4 à 5% dans un mois. Par contre, les cours du riz se sont raffermis sensiblement de 7% en un mois au Pakistan, se plaçant au-dessus de l'Inde qui a connu une progression de mois de 1% du prix du riz. Pour la Chine, la sécheresse qui a affecté les principales provinces productrices de riz, a fait reculer la production de riz de 1,3% en 2022.

Les tableaux et cartes suivants font état des prix moyens du riz et de leurs évolutions par rapport au mois de novembre. A noter que toutes les moyennes dans ce bulletin sont issues de calculs directs et que les valeurs vides représentent soit des informations non disponibles au moment des enquêtes, soit des informations qui ne s'appliquent pas aux zones considérées.

CARTE : PRIX MOYENS DU PADDY
PAR DISTRICT



Source : ODR, 2022



TABLEAU 1 : PRIX MOYENS DU RIZ POUR LE MOIS DE DECEMBRE 2022 ET ÉVOLUTION PAR RAPPORT AU MOIS DE NOVEMBRE 2022

RÉGION	PRIX MOYEN DU RIZ (AR/KG) ET ÉCART DU PRIX MOYEN AVEC LE MOIS DE NOVEMBRE 2022 (%)											
	PADDY PRODUCTEURS		RIZ BLANC LOCAL						RIZ BLANC IMPORTÉ			
			PRODUCTEURS		GROSSISTES	DÉTAILLANTS		GROSSISTES	DÉTAILLANTS			
Alaoatra Mangoro	-	-	-	-	2 649	10,7	2 797	12,6	-	-	-	-
Amoron i Mania	-	-	-	-	2 745	5,1	2 967	6,4	-	-	-	-
Analamanga	-	-	-	-	2 554	3,4	2 702	3,5	2 378	2,7	2 572	2,2
Analanjirifo	1 482	1,0	2 668	0,4	2 884	-0,2	3 060	-0,3	2 562	-0,6	2 743	-0,3
Androy	-	-	-	-	2 717	0,0	3 000	0,6	2 167	-7,1	2 500	5,3
Anosy	-	-	2 692	-4,2	-	-	2 907	1,9	2 367	0,4	2 625	-0,1
Atsimo Andrefana	-	-	2 337	-2,0	2 433	-0,5	2 554	-0,6	2 184	1,1	2 287	0,4
Atsimo Atsinanana	-	-	-	-	-	-	2 771	-7,2	-	-	2 826	-1,4
Atsinanana	1 745	-	2 594	-0,9	2 376	2,2	2 659	0,4	2 128	0,4	2 249	1,1
Betsiboka	-	-	-	-	2 258	2,4	2 380	4,6	-	-	-	-
Boeny	1 405	2,5	2 291	3,8	2 412	3,3	2 511	3,0	-	-	-	-
Bongolava	1 341	2,6	2 080	1,4	1 951	2,6	2 138	1,9	-	-	-	-
DIANA	-	-	2 792	4,9	3 271	8,9	3 347	8,1	2 400	9,1	2 555	12,3
Fitovinany	1 467	0,0	2 381	0,0	2 363	0,0	2 823	0,0	2 450	0,0	2 450	0,0
Ihorombe	1 171	-	-	-	2 312	-4,9	2 324	-8,7	-	-	-	-
Itasy	1 718	0,5	-	-	2 534	1,8	2 636	1,4	-	-	-	-
Matsiatra Ambony	-	-	2 474	1,1	2 682	0,5	2 750	0,7	2 275	0,0	2 450	0,0
Melaky	1 721	5,1	1 956	5,0	-	-	2 559	6,0	-	-	-	-
Menabe	1 200	0,0	2 296	-0,3	2 405	0,5	2 480	-0,1	-	-	-	-
SAVA	1 923	0,0	2 450	0,0	2 500	0,0	2 770	2,5	2 329	0,4	-	-
Sofia	1 309	0,0	2 290	0,0	2 347	0,0	2 380	0,0	-	-	-	-
Vakinankaratra	1 717	1,2	2 574	2,1	2 606	2,4	2 657	1,6	2 322	0,6	2 477	0,6
Vatovavy	1 422	0,0	-	-	-	-	2 585	0,0	-	-	2 394	-2,3
National	1 518	0,5	2 386	0,6	2 523	2,2	2 657	1,9	2 306	0,2	2 523	1,9

Source : ODR, 2022

GRAPHE 1 : PRIX MOYENS DU RIZ BLANC LOCAL PAR RÉGION (EN ARIARY)

Source : ODR, 2022

TABLEAU 2 : LISTE DES VARIÉTÉS DE RIZ LOCAL LES PLUS VENDUS PAR RÉGION

RÉGION	PRODUCTEUR	GROSSISTE	DÉTAILLANT
Alaotra Mangoro	-	Makalioka, Tsemaka, Diste, X 1648, X265	Makalioka, Diste, Tsemaka, Angitra, Tsipala, X 265, X1648
Amoron i Mania	-	Makalioka, Tsipala Bory, Vary Gasy, Tsipala	Makalioka, Vary Mena, Tsipala Bory, Vary Fotsy, Vary Gasy
Analamanga	-	Gasy Fotsy, Makalioka, Gasy Mena, Diste, Semence	Gasy Mena, Gasy Fotsy, Diste, Makalioka, Semence, Tsipala, Manalalondo
Analanjirifo	Mihary, Vary Gasy, Fotsy Avarina, Vary Be	Vary Gasy, Makalioka, Felambilona	Vary Gasy, Felambilona, Makalioka, Vary Maroa
Androy	-	Vary Gasy	Vary Gasy
Anosy	Tesé, Mangatovo, Kenga	-	Tesé, Tsipala Mena, Mangatovo, Kenga
Atsimo Andrefana	Vary Lava, Masopiso, Phillipine, Tsipala	Vary Lava, Vary Lisa, Phillipine, Vary Tsipala, Vary Bory	Vary Lava, Vary Lisa, Vary Tsipala, Phillipine, Vary Bory, Boriabo, Masopiso
Atsimo Atsinanana	-	-	Varivao, Vary Gasy, Makalioka
Atsinanana	Tsimitrosa, Ramilona, Fotsiavarina, Mamoriaka	Ramaditra, Makalioka Fotsy, Makalioka Mena, Tsimitrosa, Masindrano	Ramaditra, Makalioka Mena, Fotsiavarina, Makalioka Fotsy
Betsiboka	-	Fifa, Tahia, Sarindra, Vary Gasy, Vary Zanatany	X12, Tahia, FIFA, Tsipala
Boeny	Tsiresindrano, Tahia, X398, Tsipalakely	Tsipala, Vary Bory, Tahia, Vary Manitra, Tsiresindrano	Taia/Tahia, Tsipala, X398, Tsiresindrano, Vary Bory, Vary Manitra
Bongolava	Tsipala, Japoney, Mavolamba	Mavolamba, Rojo, Bota, Bory, Frederika, Makalioka, Kalabory	Mavokely, Tsipala, Japoney, Makalioka, Mavolamba
DIANA	V5, 2 Mois 15 Jours, IR16	Madame Rose, V5, IR12	V5, IR16, 2 Mois 15 Jours, Madame Rose
Fitovinany	Vary Gasy, Manarivo	Vary Gasy, Vary Mena	Vary Gasy, Miary, Bekija, Vatomandry, Vary Mena, Tsipala
Ihorombe	-	Mangafotra, Vary Gasy Vao, Gasy Hambo	Vary Gasy Vao, Mangafotra, Tsipala Vao, Vonikazo, Mangafotra Vao
Itasy	-	X 265, Vary Gasy, Mavolamba, Vary X	Vary Gasy Fotsy, X265, Vary Gasy Mena, Vary Gasy
Matsiatra Ambony	Vary Gasy, X265, Laniera, 100 Andro, Vary Lava	Vary Gasy, Makalioka, 100 Andro, Vary Lava, X265, Vary Tsipala	X 265, Vary Gasy, Tsipala, Vary Bory, Makalioka, Laniera
Melaky	Ambaniravy, Vazakopiso, Fitarikandro	-	Vazakopiso, Fitarikandro, Sanabody, Ambaniravy
Menabe	Fitarikandro, Sebota, Angiky	Fitarikandro, Sebota 70, Angiky, Sebota	Sebota, Fitarikandro, Angiky, Kofisoa
SAVA	Tsiriry, Vary Malaky, Magnanko Mena, Mamoriaka, Bengaly	Vary Gasy, Vary Andapa	Vary Gasy, Varin'andapa
Sofia	Tsipala Fifa, Komoja, Botakely, Makalioka, Sebota, Tsipala	Mifangaro, Tsipala, Sebota, Tsipala Fifa, Makalioka, Tsimangadiangona	Mifangaro, Tsipala Fifa, Tsipala, R16, Sebota, Komoja
Vakinankaratra	Vary Gasy, Botakely, Rojo, Rojo Mena, Vary Rapida	Vary Gasy, Botakely, Makalioka, Rojo	Makalioka, Vary Gasy, Botakely, FOFIFA 160, Tsipala, Rojo
Vatovavy	-	-	Tsipala, Vary Gasy, Soamaintso

Source : ODR, 2022

ACTUALITÉS REGIONALES

ALAOIRA MANGORO

TABLEAU 3 : PRIX MOYENS DU RIZ PAR DISTRICT POUR ALAOIRA MANGORO

DISTRICTS	PRIX MOYEN DU PADDY (AR/KG)		PRIX MOYEN DU RIZ BLANC LOCAL (AR/KG)						PRIX MOYEN DU RIZ BLANC IMPORTÉ (AR/KG)			
	PRODUCTEURS		PRODUCTEURS		GROSSISTES		DÉTAILLANTS		GROSSISTES		DÉTAILLANTS	
	Déc-22	Nov-22	Déc-22	Nov-22	Déc-22	Nov-22	Déc-22	Nov-22	Déc-22	Nov-22	Déc-22	Nov-22
Ambatondrazaka	-	-	-	-	2 576	2 344	2 730	2 454	2 500	-	2 586	-
Amparafaravola	-	-	-	-	2 630	2 371	2 749	2 447	-	-	-	-
Andilamena	-	-	-	-	2 636	2 359	2 729	2 422	-	-	-	-
Anosibe-an'ala	-	-	-	-	2 722	2 430	2 851	2 524	-	-	-	-
Moramanga	-	-	-	-	2 755	2 511	2 902	2 556	2 550	-	2 493	-

Source : ODR, 2022

Le prix moyen du riz blanc local a continué de hausser dans la Région Alaotra Mangoro, dont une augmentation de 261Ar chez les grossistes et 311Ar chez les détaillants. Cette fluctuation de prix est due à la diminution de stock dans la Région mais également au mauvais état de la route. Ce n'était qu'à la fin du mois de Décembre que le prix du riz a un peu baissé à cause de l'arrivée du riz importé.

AMORON'I MANIA

TABLEAU 4 : PRIX MOYENS DU RIZ PAR DISTRICT POUR AMORON'I MANIA

DISTRICTS	PRIX MOYEN DU PADDY (AR/KG)		PRIX MOYEN DU RIZ BLANC LOCAL (AR/KG)						PRIX MOYEN DU RIZ BLANC IMPORTÉ (AR/KG)			
	PRODUCTEURS		PRODUCTEURS		GROSSISTES		DÉTAILLANTS		GROSSISTES		DÉTAILLANTS	
	Déc-22	Nov-22	Déc-22	Nov-22	Déc-22	Nov-22	Déc-22	Nov-22	Déc-22	Nov-22	Déc-22	Nov-22
Ambatofinandrahana	-	-	-	-	2 728	2 590	3 030	2 819	-	-	-	-
Ambositra	-	-	-	-	2 760	2 632	2 959	2 818	-	-	-	-
Fandriana	-	-	-	-	2 745	2 613	2 910	2 765	-	-	-	-
Manandriana	-	-	-	-	2 542	-	2 959	2 750	-	-	-	-

Source : ODR, 2022

Entre les mois de Novembre et Décembre 2022, le prix moyen du riz dans la Région Amoron'i Mania n'a cessé d'augmenter. Pour cette région et pour bien d'autres, le mois de Décembre constitue une période de soudure. A Ambatofinandrahana, le prix moyen du riz local chez les détaillants a atteint les 3 000 Ar le kilo. La détérioration des routes et la flambée du coût de transport influent sur le prix du riz.

ANALAMANGA

TABLEAU 5 : PRIX MOYENS DU RIZ PAR DISTRICT POUR ANALAMANGA

DISTRICTS	PRIX MOYEN DU PADDY (AR/KG)		PRIX MOYEN DU RIZ BLANC LOCAL (AR/KG)						PRIX MOYEN DU RIZ BLANC IMPORTÉ (AR/KG)			
	PRODUCTEURS		PRODUCTEURS		GROSSISTES		DÉTAILLANTS		GROSSISTES		DÉTAILLANTS	
	Déc-22	Nov-22	Déc-22	Nov-22	Déc-22	Nov-22	Déc-22	Nov-22	Déc-22	Nov-22	Déc-22	Nov-22
Ambohidratrimo	-	-	-	-	-	2 427	2 688	2 596	2 800	2 608	2 755	2 661
Andramasina	-	-	-	-	-	-	2 700	2 513	-	-	-	-
Anjozorobe	1 650	1 675	-	-	2 600	2 600	2 700	2 688	2 500	2 500	2 667	2 700
Ankazobe	-	1 300	-	-	2 300	2 260	2 450	2 450	-	-	-	-
Antananarivo Atsimondrano	-	-	-	-	2 633	2 575	2 665	2 610	2 315	2 280	2 315	2 280
Antananarivo Avaradrano	-	-	-	-	2 615	2 622	2 755	2 727	2 325	2 288	2 535	2 508
Antananarivo Renivohitra	-	-	-	-	2 673	2 554	2 840	2 714	2 352	2 256	2 573	2 520
Manjakandriana	-	-	-	-	2 500	2 393	2 671	2 513	2 250	2 233	-	-

Source : ODR, 2022

Seul le District Anjozorobe vendait de paddy le mois de Décembre dans la Région Analamanga avec un prix plus ou moins stable. Quant au riz blanc local, les Districts Anjozorobe, Ankazobe, Atsimondrano et Avaradrano ont également connu une stabilité de prix tant au niveau des grossistes qu'au niveau des détaillants, tandis que le prix moyen du riz blanc local dans les Districts Ambohidratrimo, Andramasina, Antananarivo Renivohitra et Manjakandriana ont haussé de 5,5% par rapport au prix moyen du mois de Novembre 2022. Le stock est de plus en plus rare au niveau de la capitale, en outre, les paysans sont en pleine campagne rizicole.

ANALANJIROFO

TABLEAU 6 : PRIX MOYENS DU RIZ PAR DISTRICT POUR ANALANJIROFO

DISTRICTS	PRIX MOYEN DU PADDY (AR/KG)		PRIX MOYEN DU RIZ BLANC LOCAL (AR/KG)						PRIX MOYEN DU RIZ BLANC IMPORTÉ (AR/KG)			
	PRODUCTEURS		PRODUCTEURS		GROSSISTES		DÉTAILLANTS		GROSSISTES		DÉTAILLANTS	
	Déc-22	Nov-22	Déc-22	Nov-22	Déc-22	Nov-22	Déc-22	Nov-22	Déc-22	Nov-22	Déc-22	Nov-22
Fenoarivo Atsinanana	1 385	1 382	2 504	2 514	2 581	2 583	2 844	2 848	2 369	2 382	2 519	2 525
Mananara Avaratra	-	-	-	-	2 957	2 950	3 142	3 142	2 582	2 610	2 911	2 943
Maroantsetra	1 575	1 546	2 856	2 843	3 137	3 134	3 282	3 290	2 694	2 711	2 962	2 991
Sainte-Marie	-	-	-	-	2 965	3 000	3 116	3 160	2 692	2 709	2 765	2 791
Soanierana Ivongo	-	-	-	-	-	-	2 979	2 998	-	-	2 531	2 545
Vavatenina	1 450	1 450	2 571	2 555	2 789	2 808	2 972	2 989	2 504	2 513	2 652	2 657

Source : ODR, 2022

Le prix moyen du riz du paddy est resté stable dans la région le mois de Décembre 2022. Il en est de même pour le prix moyen du riz blanc local ainsi que le prix moyen du riz importé. En fait, les producteurs ont commencé la récolte.

ANDROY

TABLEAU 7 : PRIX MOYENS DU RIZ PAR DISTRICT POUR ANDROY

DISTRICTS	PRIX MOYEN DU PADDY (AR/KG)		PRIX MOYEN DU RIZ BLANC LOCAL (AR/KG)						PRIX MOYEN DU RIZ BLANC IMPORTÉ (AR/KG)			
	PRODUCTEURS		PRODUCTEURS		GROSSISTES		DÉTAILLANTS		GROSSISTES		DÉTAILLANTS	
	Déc-22	Nov-22	Déc-22	Nov-22	Déc-22	Nov-22	Déc-22	Nov-22	Déc-22	Nov-22	Déc-22	Nov-22
Ambovombe-Androy	-	-	-	-	2 800	2 800	3 200	3 150	2 200	2 600	2 600	2 450
Bekily	-	-	-	-	2 550	2 550	2 800	2 800	2 200	2 000	2 500	2 275
Beloha	-	-	-	-	2 800	2 800	3 000	3 000	2 100	2 400	2 400	2 400
Tsihombe	-	-	-	-	2 800	2 800	3 000	3 000	2 100	2 400	2 400	2 400

Source : ODR, 2022

Pour la Région Androy, le prix du riz local a continué à être stable au mois de Décembre. Le prix moyen du riz a été de 3 000 Ar/kg (variant de 2 800 à 3 200 Ar). Ces prix sont très élevés par rapport à ceux du riz importé. De plus, l'on a observé également une disponibilité au-dessous de la normale du maïs et du manioc suite à une quantité insuffisante de pluie durant la dernière campagne agricole. Ce qui explique le niveau très élevé du prix du riz local.

ANOSY

TABLEAU 8 : PRIX MOYENS DU RIZ PAR DISTRICT POUR ANOSY

DISTRICTS	PRIX MOYEN DU PADDY (AR/KG)		PRIX MOYEN DU RIZ BLANC LOCAL (AR/KG)						PRIX MOYEN DU RIZ BLANC IMPORTÉ (AR/KG)			
	PRODUCTEURS		PRODUCTEURS		GROSSISTES		DÉTAILLANTS		GROSSISTES		DÉTAILLANTS	
	Déc-22	Nov-22	Déc-22	Nov-22	Déc-22	Nov-22	Déc-22	Nov-22	Déc-22	Nov-22	Déc-22	Nov-22
Amboasary Atsimo	-	-	2 720	2 800	-	-	2 914	2 849	2 360	2 360	2 625	2 625
Betroka	-	-	2 720	2 866	-	-	2 967	2 919	2 400	2 380	2 625	2 746
Taolagnaro	-	-	2 660	2 778	-	-	2 865	2 800	2 340	2 330	2 625	2 450

Source : ODR, 2022

Au mois de Décembre, la récolte du riz première saison a marqué la Région Anôsy. Cependant, les prix chez les grossistes et les détaillants ont enregistré une forte hausse. Cette hausse est la conséquence d'une disponibilité très limitée confrontée à une demande de riz très élevée.

ATSIMO ANDREFANA
TABLEAU 9 : PRIX MOYENS DU RIZ PAR DISTRICT POUR ATSIMO ANDREFANA

DISTRICTS	PRIX MOYEN DU PADDY (AR/KG)		PRIX MOYEN DU RIZ BLANC LOCAL (AR/KG)						PRIX MOYEN DU RIZ BLANC IMPORTÉ (AR/KG)			
	PRODUCTEURS		PRODUCTEURS		GROSSISTES		DÉTAILLANTS		GROSSISTES		DÉTAILLANTS	
	Déc-22	Nov-22	Déc-22	Nov-22	Déc-22	Nov-22	Déc-22	Nov-22	Déc-22	Nov-22	Déc-22	Nov-22
Ampanihy Ouest	-	-	-	-	2 798	2 540	2 899	2 613	2 213	2 033	2 474	2 360
Ankazoabo	-	-	2 520	2 625	2 258	2 310	2 398	2 450	1 925	1 925	2 450	2 450
Benenitra	-	-	2 625	2 625	2 538	2 538	2 775	2 775	-	-	-	-
Beroroha	-	-	1 746	1 780	1 850	1 936	1 902	1 960	-	-	-	-
Betioky Atsimo	-	-	2 450	2 450	2 495	2 680	2 635	2 635	2 087	2 100	2 275	2 275
Morombe	-	-	2 343	2 350	2 456	2 425	2 615	2 629	2 384	2 360	2 537	2 567
Sakaraha	-	-	2 391	2 450	2 505	2 520	2 576	2 656	2 275	2 275	2 275	2 275
Toliary-I	-	-	1 800	1 963	2 900	2 865	2 944	3 002	2 345	2 343	2 178	2 178
Toliary-II	-	-	2 643	2 713	-	-	2 608	2 713	1 960	1 960	2 044	2 100

Source : ODR, 2022

Dans l'ensemble, la disponibilité du riz s'est améliorée avec la récolte qui a eu lieu en Décembre. Ce qui explique la baisse généralisée du prix du riz à Atsimo Andrefana. Le prix moyen du kilo est de 2 595 Ar et oscille entre 1 902 et 2 944 Ar dans la région.

ATSIMO ATSIANANA
TABLEAU 10 : PRIX MOYENS DU RIZ PAR DISTRICT POUR ATSIMO ATSIANANA

DISTRICTS	PRIX MOYEN DU PADDY (AR/KG)		PRIX MOYEN DU RIZ BLANC LOCAL (AR/KG)						PRIX MOYEN DU RIZ BLANC IMPORTÉ (AR/KG)			
	PRODUCTEURS		PRODUCTEURS		GROSSISTES		DÉTAILLANTS		GROSSISTES		DÉTAILLANTS	
	Déc-22	Nov-22	Déc-22	Nov-22	Déc-22	Nov-22	Déc-22	Nov-22	Déc-22	Nov-22	Déc-22	Nov-22
Befotaka	-	-	-	-	-	-	3 733	4 200	-	-	3 617	3 850
Farafangana	-	-	-	-	2 275	2 450	2 644	2 742	2 333	2 450	2 501	2 625
MidongyAtsimo	-	-	-	-	-	-	2 917	3 150	-	-	3 092	2 888
Vangaindrano	-	-	-	-	2 720	2 720	2 642	2 863	2 343	2 425	2 508	2 625
Vondrozo	-	-	-	-	-	-	2 508	2 800	-	-	2 800	2 800

Source : ODR, 2022

Atsimo Atsinanana a observé généralement une diminution de prix moyen de riz par rapport au prix du riz au mois de Novembre 2022, pour tous les districts. Une diminution de 8% est notée pour le prix moyen du riz blanc local chez les détaillants. La récolte rizicole de contre saison continue.

ATSINANANA

TABLEAU 11 : PRIX MOYENS DU RIZ PAR DISTRICT POUR ATSIANANA

DISTRICTS	PRIX MOYEN DU PADDY (AR/KG)		PRIX MOYEN DU RIZ BLANC LOCAL (AR/KG)						PRIX MOYEN DU RIZ BLANC IMPORTÉ (AR/KG)			
	PRODUCTEURS		PRODUCTEURS		GROSSISTES		DÉTAILLANTS		GROSSISTES		DÉTAILLANTS	
	Déc-22	Nov-22	Déc-22	Nov-22	Déc-22	Nov-22	Déc-22	Nov-22	Déc-22	Nov-22	Déc-22	Nov-22
Antanambao Manampotsy	1 629	-	2 407	2 350	2 347	2 300	2 493	2 421	2 100	2 100	2 220	2 200
Brickaville	1 775	-	2 547	2 471	2 380	2 317	2 623	2 546	2 130	2 117	2 247	2 225
Mahanoro	1 789	-	2 571	2 488	2 388	2 333	2 625	2 525	2 158	2 150	2 292	2 250
Marolambo	-	-	3 433	3 408	-	-	3 500	3 442	-	-	-	-
Toamasina I	-	-	-	-	2 400	2 338	2 633	2 548	2 120	2 100	2 273	2 242
Toamasina II	1 775	-	2 560	2 496	-	-	2 627	2 542	-	-	2 247	2 225
Vatomandry	1 750	-	2 533	2 492	2 367	2 333	2 600	2 525	2 138	2 125	2 217	2 200

Source : ODR, 2022

Malgré la récolte de riz de contre saison qui a débuté la 2^{ème} semaine du mois de décembre, le prix du riz blanc local a présenté encore une légère hausse de 3,5% dans la Région Atsinanana par rapport au prix du mois de Novembre. Cela concerne tous les districts. Les producteurs ne vendent pas encore les paddy et le prix moyen du riz importé est resté stable.

BETSIBOKA

TABLEAU 12 : PRIX MOYENS DU RIZ PAR DISTRICT POUR BETSIBOKA

DISTRICTS	PRIX MOYEN DU PADDY (AR/KG)		PRIX MOYEN DU RIZ BLANC LOCAL (AR/KG)						PRIX MOYEN DU RIZ BLANC IMPORTÉ (AR/KG)			
	PRODUCTEURS		PRODUCTEURS		GROSSISTES		DÉTAILLANTS		GROSSISTES		DÉTAILLANTS	
	Déc-22	Nov-22	Déc-22	Nov-22	Déc-22	Nov-22	Déc-22	Nov-22	Déc-22	Nov-22	Déc-22	Nov-22
Kandreho	-	-	-	-	-	-	1 750	1 750	-	-	-	-
Maevatanana	-	-	-	-	2 298	2 205	2 450	2 380	2 210	2 100	2 297	-
Tsaratana	-	-	-	-	2 238	2 205	2 450	2 450	-	-	-	-

Source : ODR, 2022

Le prix du riz dans la région a moyennement augmenté par rapport au mois précédent à cause de la rupture de stock au niveau des producteurs ainsi qu'au niveau des collecteurs locaux. Le District Kandreho approvisionne toujours les marchés au sein du District Maevatanana. Les riz venant des autres régions ont occupé aussi la majorité des marchés. Le vary zanatany venant de la commune de Bemokotra, Mahazoma et du District Kandreho sont moins cher que ceux des autres régions comme Sofia et Boeny. D'ailleurs, le riz importé a commencé à s'afficher sur le marché.

La majorité des producteurs étaient en pleine culture pour la grande campagne rizicole (stade pépinière).

BOENY

TABLEAU 13 : PRIX MOYENS DU RIZ PAR DISTRICT POUR BOENY

DISTRICTS	PRIX MOYEN DU PADDY (AR/KG)		PRIX MOYEN DU RIZ BLANC LOCAL (AR/KG)						PRIX MOYEN DU RIZ BLANC IMPORTÉ (AR/KG)			
	PRODUCTEURS		PRODUCTEURS		GROSSISTES		DÉTAILLANTS		GROSSISTES		DÉTAILLANTS	
	Déc-22	Nov-22	Déc-22	Nov-22	Déc-22	Nov-22	Déc-22	Nov-22	Déc-22	Nov-22	Déc-22	Nov-22
Ambato Boeny	1 367	1 340	2 250	2 204	2 305	2 264	2 408	2 361	-	-	-	-
Mahajanga I	-	-	-	-	2 583	2 518	2 675	2 590	-	-	-	-
Mahajanga II	1 383	1 356	2 267	2 229	2 344	2 310	2 443	2 397	-	-	-	-
Marovoay	1 375	1 363	2 140	2 071	2 242	2 198	2 344	2 304	-	-	-	-
Mitsinjo	1 450	1 408	2 417	2 275	2 513	2 409	2 663	2 545	-	-	-	-
Soalala	1 450	1 388	2 383	2 254	2 475	2 347	2 533	2 433	-	-	-	-

Source : ODR, 2022

Le prix a connu généralement une augmentation dans la région comme le mois de Novembre. En effet, des hausses de l'ordre de 2,5% pour le paddy et de l'ordre de 3,8% pour le riz blanc local sont constatées au niveau des producteurs. Les prix du riz blanc aux grossistes et détaillants ont eu une hausse respective de 3% et 2,9%.

BONGOLAVA

TABLEAU 14 : PRIX MOYENS DU RIZ PAR DISTRICT POUR BONGOLAVA

DISTRICTS	PRIX MOYEN DU PADDY (AR/KG)		PRIX MOYEN DU RIZ BLANC LOCAL (AR/KG)						PRIX MOYEN DU RIZ BLANC IMPORTÉ (AR/KG)			
	PRODUCTEURS		PRODUCTEURS		GROSSISTES		DÉTAILLANTS		GROSSISTES		DÉTAILLANTS	
	Déc-22	Nov-22	Déc-22	Nov-22	Déc-22	Nov-22	Déc-22	Nov-22	Déc-22	Nov-22	Déc-22	Nov-22
Fenoarivobe	1 268	1 217	1 995	1 972	1 842	1 810	1 886	1 828	-	-	-	-
Tsiroanomandidy	1 413	1 396	2 164	2 129	2 070	2 001	2 369	2 348	-	-	-	-

Source : ODR, 2022

Comme au mois précédent, le prix du riz a augmenté dans tous les districts. En effet, les stocks de riz au niveau des producteurs sont épuisés. Le prix du riz suit la loi de l'offre et de la demande. D'où ces prix sont jugés assez élevés.

DIANA

TABLEAU 15 : PRIX MOYENS DU RIZ PAR DISTRICT POUR DIANA

DISTRICTS	PRIX MOYEN DU PADDY (AR/KG)		PRIX MOYEN DU RIZ BLANC LOCAL (AR/KG)						PRIX MOYEN DU RIZ BLANC IMPORTÉ (AR/KG)			
	PRODUCTEURS		PRODUCTEURS		GROSSISTES		DÉTAILLANTS		GROSSISTES		DÉTAILLANTS	
	Déc-22	Nov-22	Déc-22	Nov-22	Déc-22	Nov-22	Déc-22	Nov-22	Déc-22	Nov-22	Déc-22	Nov-22
Ambanja	-	-	2 886	2 783	3 497	3 154	3 344	3 017	2 400	2 200	2 555	2 275
Ambilobe	-	-	2 751	2 608	2 821	2 678	3 331	3 115	2 400	2 200	2 555	2 275
Antsiranana I	-	-	-	-	-	-	-	-	-	-	-	-
Antsiranana II	-	-	2 785	2 651	3 497	3 176	3 365	3 159	2 400	2 200	2 555	2 275
Nosy Be	-	-	-	-	-	-	-	-	-	-	-	-

Source : ODR, 2022

Concernant cette région, les prix du riz ont généralement augmenté et ils varient selon les variétés. En effet, la variété « Madame rose » avec sa caractéristique organoleptique a connu une hausse de 4 550 Ar le kg contre 4 200 Ar du mois de Novembre. Les autres variétés comme le Mamoriaka et l'IR 16 sont classées parmi les variétés supérieures avec son goût et texture, douce, légère et fine. Son prix est varié de 3 045 Ar/kg au mois de Novembre et 3 150 Ar le mois de Décembre. Pour le cas de V5, IR 12, et 2 mois 15, le prix s'articule autour de 2 800 Ar à 2 975 Ar/kg ce mois de décembre. L'existence des riz importés a limité la hausse du riz local.

FITOVINANY

TABLEAU 16 : PRIX MOYENS DU RIZ PAR DISTRICT POUR FITOVINANY

DISTRICTS	PRIX MOYEN DU PADDY (AR/KG)		PRIX MOYEN DU RIZ BLANC LOCAL (AR/KG)						PRIX MOYEN DU RIZ BLANC IMPORTÉ (AR/KG)			
	PRODUCTEURS		PRODUCTEURS		GROSSISTES		DÉTAILLANTS		GROSSISTES		DÉTAILLANTS	
	Déc-22	Nov-22	Déc-22	Nov-22	Déc-22	Nov-22	Déc-22	Nov-22	Déc-22	Nov-22	Déc-22	Nov-22
Ikongo	1 500	1 500	2 800	2 800	-	-	3 175	3 175	-	-	-	-
Manakara	1 400	1 400	2 100	2 100	2 363	2 363	2 660	2 660	2 450	2 450	2 450	2 450
Vohipeno	1 450	1 450	2 175	2 175	2 363	2 363	2 683	2 683	2 450	2 450	2 450	2 450

Source : ODR, 2022

Une stabilité de prix moyen de riz est observée dans la Région Fitovinany par rapport au prix du mois de Novembre.

IHOROMBE

TABLEAU 17 : PRIX MOYENS DU RIZ PAR DISTRICT POUR IHOROMBE

DISTRICTS	PRIX MOYEN DU PADDY (AR/KG)		PRIX MOYEN DU RIZ BLANC LOCAL (AR/KG)						PRIX MOYEN DU RIZ BLANC IMPORTÉ (AR/KG)			
	PRODUCTEURS		PRODUCTEURS		GROSSISTES		DÉTAILLANTS		GROSSISTES		DÉTAILLANTS	
	Déc-22	Nov-22	Déc-22	Nov-22	Déc-22	Nov-22	Déc-22	Nov-22	Déc-22	Nov-22	Déc-22	Nov-22
Iakora	1 042	-	-	2 380	2 100	2 555	2 155	2 683	2 450	2 555	2 625	2 625
Ihosal	1 000	1 225	-	-	2 333	2 401	2 463	2 542	-	-	2 275	2 275
Ivohibe	1 386	-	-	2 380	-	-	2 175	2 450	-	-	-	-

Source : ODR, 2022

La récolte de riz contre saison a continué dans le District Ihosal en Décembre. La région a alors affiché une diminution du prix du riz dans tous ses districts.

Dans le cadre du soutien du développement rizicole, quelques producteurs des 3 districts de la région ont bénéficié de la distribution d'intrants agricoles par PURPA ainsi que des semences de riz pluvial.

ITASY

TABLEAU 18 : PRIX MOYENS DU RIZ PAR DISTRICT POUR ITASY

DISTRICTS	PRIX MOYEN DU PADDY (AR/KG)		PRIX MOYEN DU RIZ BLANC LOCAL (AR/KG)						PRIX MOYEN DU RIZ BLANC IMPORTÉ (AR/KG)			
	PRODUCTEURS		PRODUCTEURS		GROSSISTES		DÉTAILLANTS		GROSSISTES		DÉTAILLANTS	
	Déc-22	Nov-22	Déc-22	Nov-22	Déc-22	Nov-22	Déc-22	Nov-22	Déc-22	Nov-22	Déc-22	Nov-22
Arivonimamo	1 700	1 660	-	-	2 665	2 666	2 731	2 717	-	-	-	-
Miarinarivo	1 708	1 808	-	-	2 526	2 473	2 670	2 660	-	-	-	-
Soavinandriana	1 745	1 658	-	-	2 423	2 336	2 506	2 419	-	-	-	-

Source : ODR, 2022

Les prix du riz ont généralement connu une augmentation de l'ordre de 1,3 % dans la région. Cela indique la rupture des stocks des producteurs. Le riz rouge est très recherché par les consommateurs et se vend plus cher par rapport aux autres variétés.

MATSIATRA AMBONY

TABLEAU 19 : PRIX MOYENS DU RIZ PAR DISTRICT POUR MATSIATRA AMBONY

DISTRICTS	PRIX MOYEN DU PADDY (AR/KG)		PRIX MOYEN DU RIZ BLANC LOCAL (AR/KG)						PRIX MOYEN DU RIZ BLANC IMPORTÉ (AR/KG)			
	PRODUCTEURS		PRODUCTEURS		GROSSISTES		DÉTAILLANTS		GROSSISTES		DÉTAILLANTS	
	Déc-22	Nov-22	Déc-22	Nov-22	Déc-22	Nov-22	Déc-22	Nov-22	Déc-22	Nov-22	Déc-22	Nov-22
Ambalavao	-	-	2 470	2 450	2 660	2 650	2 738	2 726	2 275	2 275	2 450	2 450
Ambohimahasoa	-	-	2 470	2 450	2 681	2 670	2 742	2 730	2 275	-	2 450	-
Fianarantsoa I	-	-	2 500	2 450	2 705	2 683	2 773	2 746	2 275	2 275	2 450	2 450
Ikalamavony	-	-	2 470	2 425	2 661	2 641	2 770	2 730	-	-	-	-
Isandra	-	-	2 470	2 450	2 714	2 706	2 752	2 741	2 275	2 275	2 450	2 450
Lalangina	-	-	2 470	2 450	2 710	2 700	2 732	2 723	2 275	2 275	2 450	2 450
Vohibato	-	-	2 470	2 450	-	-	2 738	2 725	-	-	2 450	2 450

Source : ODR, 2022

Les festivités de la fin du mois de Décembre ont entraîné une forte demande en riz. C'est la raison de la légère augmentation du prix du riz local. Une hausse de 9 à 40 Ar le kilo a été enregistrée.

MELAKY

TABLEAU 20 : PRIX MOYENS DU RIZ PAR DISTRICT POUR MELAKY

DISTRICTS	PRIX MOYEN DU PADDY (AR/KG)		PRIX MOYEN DU RIZ BLANC LOCAL (AR/KG)						PRIX MOYEN DU RIZ BLANC IMPORTÉ (AR/KG)			
	PRODUCTEURS		PRODUCTEURS		GROSSISTES		DÉTAILLANTS		GROSSISTES		DÉTAILLANTS	
	Déc-22	Nov-22	Déc-22	Nov-22	Déc-22	Nov-22	Déc-22	Nov-22	Déc-22	Nov-22	Déc-22	Nov-22
Ambatomainy	1 225	1 225	1 400	1 400	-	-	1 925	1 925	-	-	-	-
Antsalova	1 825	1 750	2 030	1 925	-	-	2 765	2 450	-	-	-	-
Besalampy	2 190	2 100	2 450	2 450	2 590	2 275	2 940	2 625	2 088	1 808	2 310	2 100
Maintirano	1 925	1 925	2 275	2 275	-	-	2 713	2 713	-	-	2 275	2 275
Morafenobe	1 492	1 225	1 715	1 400	-	-	2 135	1 925	-	-	-	-

Source : ODR, 2022

Le prix du riz à Melaky a augmenté au mois de Décembre. Le kapoaka du riz a atteint ainsi 700 Ariary.

MENABE

TABLEAU 21 : PRIX MOYENS DU RIZ PAR DISTRICT POUR MENABE

DISTRICTS	PRIX MOYEN DU PADDY (AR/KG)		PRIX MOYEN DU RIZ BLANC LOCAL (AR/KG)						PRIX MOYEN DU RIZ BLANC IMPORTÉ (AR/KG)			
	PRODUCTEURS		PRODUCTEURS		GROSSISTES		DÉTAILLANTS		GROSSISTES		DÉTAILLANTS	
	Déc-22	Nov-22	Déc-22	Nov-22	Déc-22	Nov-22	Déc-22	Nov-22	Déc-22	Nov-22	Déc-22	Nov-22
Belo sur Tsiribihina	-	-	2 200	2 200	2 300	2 300	2 450	2 450	-	-	-	-
Mahabo	1 200	1 200	2 289	2 275	2 380	2 380	2 450	2 450	-	-	-	-
Manja	-	-	2 184	2 290	2 272	2 290	2 310	2 363	-	-	-	-
Miandrivazo	1 200	1 200	2 394	2 380	2 450	2 438	2 514	2 508	-	-	-	-
Morondava	-	1 200	2 534	2 450	2 625	2 555	2 675	2 640	-	-	-	-

Source : ODR, 2022

Le stock de paddy a commencé à s'épuiser. Seuls les Districts Mahabo et Miandrivazo ont affiché une production de paddy au mois de Décembre. Le District Morondava n'a plus enregistré aucune vente de paddy en cette même période. Ainsi, l'on a observé une petite augmentation du prix du riz local dans la région. Par ailleurs, malgré l'augmentation de la demande en riz pour les festivités, le riz importé était absent sur les marchés.

SAVA

TABLEAU 22 : PRIX MOYENS DU RIZ PAR DISTRICT POUR SAVA

DISTRICTS	PRIX MOYEN DU PADDY (AR/KG)		PRIX MOYEN DU RIZ BLANC LOCAL (AR/KG)						PRIX MOYEN DU RIZ BLANC IMPORTÉ (AR/KG)			
	PRODUCTEURS		PRODUCTEURS		GROSSISTES		DÉTAILLANTS		GROSSISTES		DÉTAILLANTS	
	Déc-22	Nov-22	Déc-22	Nov-22	Déc-22	Nov-22	Déc-22	Nov-22	Déc-22	Nov-22	Déc-22	Nov-22
Andapa	1 360	1 360	2 380	2 380	2 450	2 450	2 503	2 503	-	-	-	-
Antalaha	1 923	1 923	2 450	2 450	2 500	2 500	2 835	2 756	2 313	2 310	-	-
Sambava	1 923	1 923	2 450	2 450	2 500	2 500	2 823	2 734	2 367	2 368	-	-
Vohémar	1 923	1 923	2 450	2 450	2 500	2 500	2 730	2 691	2 318	2 292	-	-

Source : ODR, 2022

Dans la région, il est à noter que seulement le prix du riz blanc local aux détaillants a eu une hausse de l'ordre de 2,5 %. Quant au riz importé, le prix a légèrement augmenté de l'ordre de 0,3% durant le mois de Décembre.

SOFIA

TABLEAU 23 : PRIX MOYENS DU RIZ PAR DISTRICT POUR SOFIA

DISTRICTS	PRIX MOYEN DU PADDY (AR/KG)		PRIX MOYEN DU RIZ BLANC LOCAL (AR/KG)						PRIX MOYEN DU RIZ BLANC IMPORTÉ (AR/KG)			
	PRODUCTEURS		PRODUCTEURS		GROSSISTES		DÉTAILLANTS		GROSSISTES		DÉTAILLANTS	
	Déc-22	Nov-22	Déc-22	Nov-22	Déc-22	Nov-22	Déc-22	Nov-22	Déc-22	Nov-22	Déc-22	Nov-22
Analalava	1 360	1 360	2 380	2 380	2 450	2 450	2 503	2 503	-	-	-	-
Antsohihy	1 300	1 300	2 275	2 275	2 345	2 345	2 380	2 380	-	-	-	-
Bealanana	1 280	1 280	2 240	2 240	2 310	2 310	2 310	2 310	-	-	-	-
Befandriana Nord	1 300	1 300	2 275	2 275	2 275	2 275	2 275	2 275	-	-	-	-
Mampikony	1 300	1 300	2 275	2 275	2 345	2 345	2 380	2 380	-	-	-	-
Mandritsara	1 320	1 320	2 310	2 310	2 380	2 380	2 415	2 415	-	-	-	-
Boriziny Vaovao	1 300	1 300	2 275	2 275	2 345	2 345	2 398	2 398	-	-	-	-

Source : ODR, 2022

Généralement, aucune augmentation des prix du riz n'est constatée dans la région par rapport au mois précédent.

VAKINANKARATRA

TABLEAU 24 : PRIX MOYENS DU RIZ PAR DISTRICT POUR VAKINANKARATRA

DISTRICTS	PRIX MOYEN DU PADDY (AR/KG)		PRIX MOYEN DU RIZ BLANC LOCAL (AR/KG)						PRIX MOYEN DU RIZ BLANC IMPORTÉ (AR/KG)			
	PRODUCTEURS		PRODUCTEURS		GROSSISTES		DÉTAILLANTS		GROSSISTES		DÉTAILLANTS	
	Déc-22	Nov-22	Déc-22	Nov-22	Déc-22	Nov-22	Déc-22	Nov-22	Déc-22	Nov-22	Déc-22	Nov-22
Ambatolampy	1 800	1 800	2 600	2 600	2 520	2 446	2 650	2 555	2 333	2 311	2 433	2 411
Antanifotsy	1 700	1 700	2 600	2 600	2 580	2 570	2 680	2 670	2 333	2 333	2 567	2 538
Antsirabe I	-	-	-	-	2 697	2 625	2 790	2 729	2 300	2 275	2 500	2 483
Antsirabe II	1 700	1 680	2 600	2 600	2 573	2 513	2 672	2 623	2 300	2 300	2 425	2 419
Betafo	1 700	1 700	-	-	2 640	2 600	2 720	2 700	-	-	-	-
Faratsiho	1 795	1 719	2 540	2 425	2 627	2 550	2 697	2 625	-	-	-	-
Mandoto	1 600	1 600	-	-	-	-	2 450	2 450	-	-	-	-

Source : ODR, 2022

La Région Vakinankaratra a affiché une petite augmentation de 1,9% au niveau du prix moyen du riz blanc local en Décembre, surtout à partir de la 3ème semaine puisque les stocks se faisaient de plus en plus rares. La région est en pleine période de campagne rizicole.

VATOVAVY

TABLEAU 25 : PRIX MOYENS DU RIZ PAR DISTRICT POUR VATOVAVY

DISTRICTS	PRIX MOYEN DU PADDY (AR/KG)		PRIX MOYEN DU RIZ BLANC LOCAL (AR/KG)						PRIX MOYEN DU RIZ BLANC IMPORTÉ (AR/KG)			
	PRODUCTEURS		PRODUCTEURS		GROSSISTES		DÉTAILLANTS		GROSSISTES		DÉTAILLANTS	
	Déc-22	Nov-22	Déc-22	Nov-22	Déc-22	Nov-22	Déc-22	Nov-22	Déc-22	Nov-22	Déc-22	Nov-22
Ifanadiana	1 400	1 400	2 275	2 275	2 450	2 450	2 703	2 703	2 450	2 450	2 450	2 450
Mananjary	1 467	1 467	2 100	2 100	2 450	2 450	2 500	2 500	2 450	2 450	2 450	2 450
Nosy-Varika	1 400	1 400	2 267	2 267	-	-	2 508	2 508	-	-	2 300	-

Source : ODR, 2022

Comme la Fitovinany, une stabilité de prix moyen de riz est enregistrée dans la Région Vatovavy par rapport au prix du mois de Novembre.

LES IMPORTATIONS COMMERCIALES

TABLEAU 26 : EVOLUTION DE L'IMPORTATION DE RIZ ENREGISTRÉ PAR MADAGASCAR (EN TONNES)

	2020	2021	2022
Janvier	79 181	79 352	44 068
Février	51 067	35 015	69 231
Mars	14 613	46 698	47 514
Avril	3 513	24 243	80 955
Mai	49 643	42 940	76 087
Juin	20 094	88 458	54 862
Juillet	10 944	78 807	70 505
Août	50 431	27 910	70 828
Septembre	31 189	45 702	34 784
Octobre	40 980	75 116	66 043
Novembre	43 469	32 559	76 817
Décembre	84 234	52 612	51 153
TOTAL	479 359	629 414	744 846

Source : INSTAT, Janvier 2022

Selon la statistique de l'INSTAT (Institut National de la Statistique), le volume d'importation de riz du mois de décembre de l'année 2022 était de 51 153 tonnes. En tout, Madagascar a importé 744 846 tonnes, soit 115 432 tonnes en plus par rapport au volume des importations en 2021. Notons que cette situation est toujours justifiée par la politique du gouvernement visant à inciter les opérateurs à poursuivre les importations en riz pour pouvoir réguler le renchérissement du riz local ces derniers temps.

ACTUALITÉS INTERNATIONALES

Dans chacun de ses bulletins, l'ODR présente les tendances du marché international suivant le rapport établi par Osiriz, disponible sur le site : www.infoarroz.org

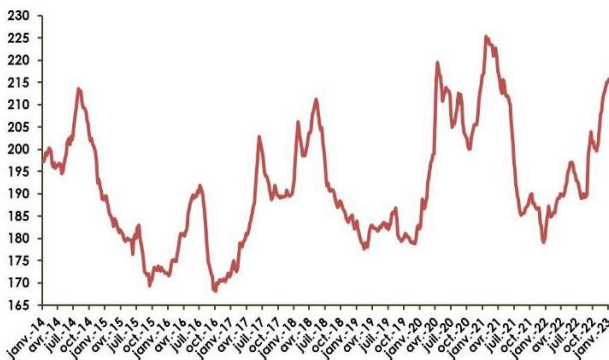


Tendance du marché

En décembre, les cours mondiaux du riz ont connu une hausse moyenne de 4% en raison d'une forte demande du sud-est asiatique, en particulier de l'Indonésie et des Philippines. L'assouplissement des mesures sanitaires en Chine tend également à réactiver le marché d'importation. Les hausses des prix ont été particulièrement sensibles en Thaïlande et au Pakistan, ainsi qu'au Vietnam. En revanche, les prix indiens et sur le continent américain sont restés relativement stables marquant des hausses de moins de 1%. Début janvier, les prix mondiaux se maintenaient fermes car les exportateurs continuent à acheter du riz sur les marchés domestiques en prévision des ventes à destination de l'Indonésie, les Philippines et le Bangladesh. En 2023, les prix mondiaux devraient se maintenir fermes sur l'ensemble des marchés d'exportation, malgré la baisse annoncée du commerce mondial de riz de 3% en raison de la réduction de la production mondiale de 2,4%, la plus forte baisse depuis 2002.

En décembre, l'indice OSIRIZ/InfoArroz (IPO) a progressé de 7,4 points à 213,2 points (base 100=janvier 2000) contre 205,9 points en novembre. Début janvier, l'indice IPO était au plus haut depuis mai 2021 à 215 points.

INDICE DES PRIX MONDIAUX OSIRIZ/InfoArroz Base 100=Janvier 2000



Production mondiale

Selon les dernières estimations de la FAO, la production mondiale en 2022 aurait reculé de 2,4% à 772,3 Mt (512,8 Mt en équivalent riz blanc) contre 791,6 Mt en 2021. C'est la plus forte baisse annuelle depuis 2002 due aux mauvaises conditions climatiques en Asie du sud, et notamment en Inde où la récolte principale aurait baissé de 4,5%. En Chine aussi, la production aurait reculé de 1,3%. En revanche, les récoltes thaïlandaises et vietnamiennes ont progressé de 1%. Aux Etats-Unis, la production américaine a encore reculé de 14% suite à une nouvelle réduction des surfaces rizicoles. Dans le Mercosur, la production a chuté de 8%, revenant ainsi à son niveau de 2020. En Afrique subsaharienne, la production rizicole a été une nouvelle fois perturbée par le manque d'intrants et des inondations. Toutefois, la production 2022/2023 pourrait s'améliorer, en particulier en Afrique de l'Ouest. En 2023, les perspectives de la production mondiale affichent une baisse de 2,4%. La réduction affecterait les principaux pays producteurs d'Asie, ainsi que dans l'hémisphère Ouest et dans l'Union Européenne.



Echanges et stocks mondiaux

En 2022, le commerce mondial aurait progressé de 5,6% à 54,5 Mt. Cette estimation a été revue à la hausse suite à l'allègement des mesures restrictives aux exportations de l'Inde. Les effets de la baisse de la production mondiale en 2022 devraient toutefois se faire sentir sur les échanges mondiaux en 2023, prévus en baisse de 2,9% à 52,9 Mt. En Asie, les besoins d'importation se maintiennent stables, tandis qu'en Afrique subsaharienne, les importations auraient progressé de 6% en 2022, notamment en raison de la reprise des importations du Nigéria et de la Côte d'Ivoire. Les besoins d'importations seraient aussi en progression sur l'ensemble du continent américain, ainsi que dans l'Union européenne. Du côté des exportateurs, les ventes indiennes auraient atteint finalement près de 21 Mt, en léger recul de 2% par rapport au volume record de 2021. L'Inde maintient ainsi son leadership avec près de 40% des exportations mondiales. Pour sa part, la Thaïlande retrouve son deuxième rang mondial, devant le Vietnam, grâce à une forte d'activité du marché externe fin 2022.

Les stocks mondiaux de riz se finissant en 2022 auraient progressé de 1,7% à 197,1 Mt contre 193,8 Mt en 2021. Ils représentent 38% des besoins mondiaux de consommation et se maintiennent au-dessus de la moyenne des cinq dernières années. La baisse de 2% des stocks chinois serait largement compensée par l'amélioration des stocks indiens en 2022. Les réserves chinoises demeurent cependant très importantes, l'équivalent à 65% de la consommation annuelle chinoise et 50% des stocks mondiaux. Dans les principaux pays exportateurs, les stocks ont progressé de 15% en 2022 à 63 Mt, soit 32% des stocks mondiaux. En 2023, on prévoit un recul des stocks mondiaux de 1,6% en raison de la baisse annoncée de la production mondiale 2022/2023.

TABLEAU 27 ; INDICE OSIRIZ ET ÉVOLUTION DES COURS PAR TYPE ET ORIGINE DE RIZ

INDICE OSIRIZ (IPO base 100 = Janvier 2000) & PRIX A L'EXPORTATION (en US/t FOB – source: OSIRIZ)													
	IPO	Usa 2/4	Thai100B	Thai Parb	Inde5	Viet5	Camb5	Burma5	Uru5	Thai25	Viet25	Pak25	AlSuper
2021	202,2	592	445	441	382	456	460	400	583	423	433	358	388
2022	194,6	660	430	428	356	418	460	401	533	409	398	362	390
JUILLET-SEPT	193,0	680	426	427	353	407	460	419	536	401	390	363	373
OCT-DECEMBRE	206,1	700	438	437	386	440	460	419	548	415	420	398	395
NOVEMBRE	205,9	703	431	434	390	436	460	420	550	410	418	398	395
DECEMBRE	213,2	704	461	456	393	456	460	430	550	436	435	428	415
05-déc-22	211,7	710	450	445	395	450	460	420	550	430	430	420	410
12-déc-22	212,6	705	455	450	395	455	460	420	550	430	430	425	410
19-déc-22	213,4	700	465	460	390	460	460	440	550	440	440	425	415
26-déc-22	215,2	700	475	470	390	460	460	440	550	445	440	440	425

Source : Osiriz/InfoArroz ; Janvier-Décembre 2022