

BULLETIN MENSUEL ODR N°18 NOVEMBRE 2022



CELLULE DE L'OBSERVATOIRE DU RIZ

La Cellule de l'Observatoire du Riz (ODR), en collaboration avec l'équipe de la Statistique Agricole, avec ses ramifications régionales, a été créée au niveau du Ministère de l'Agriculture et de l'Élevage (MINAE), afin d'améliorer le suivi et la planification des activités de développement rizicole. Cette cellule a pour mission principale d'assurer la mise à disposition de données rizicoles fiables dans le temps en proposant un cadre de travail harmonisé, impliquant tous les acteurs de la chaîne de valeurs. Ce bulletin synthétise les informations récoltées mensuellement.

ACTUALITÉS NATIONALES

En novembre 2022, l'agriculture à Madagascar a traversé une période de soudure provoquant des répercussions sur les prix des denrées alimentaires, notamment ceux du riz.

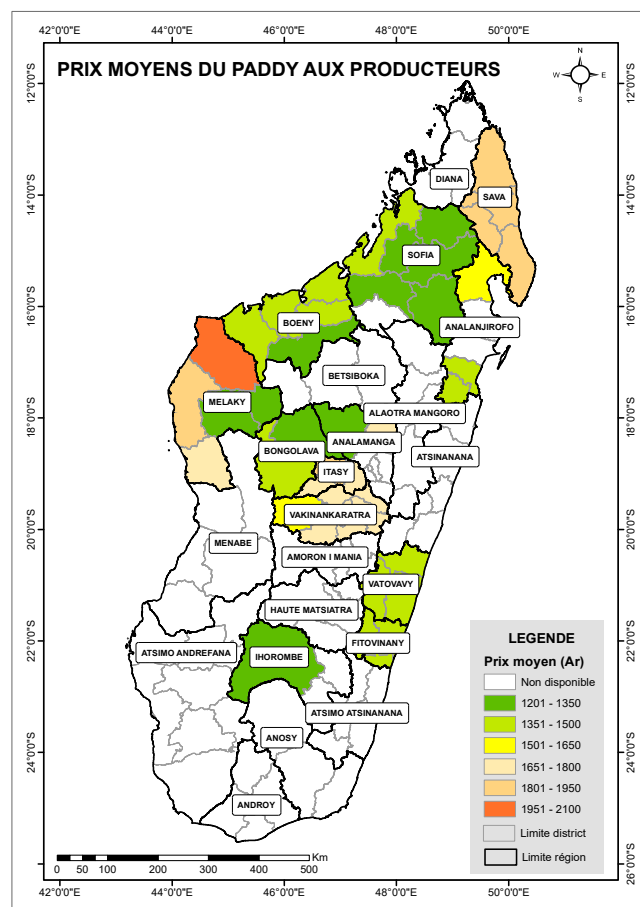
D'autre part, Le Ministère de l'Agriculture et de l'Elevage a commencé à distribuer des intrants agricoles qui est une contribution du Gouvernement afin d'améliorer la productivité pour la campagne 2022-2023.

Au niveau national, le prix moyen du riz blanc local a poursuivi une tendance à la hausse en Novembre. La hausse de prix moyen du riz blanc chez les grossistes a connu une augmentation de 80 Ar/kg et de 75 Ar/kg chez les détaillants. Une hausse de prix moyen de 89 Ar/kg de paddy a été aussi observé dans presque toutes les régions qui le possédaient encore.

Sur le marché international, les cours mondiaux du riz ont progressé en moyenne de 3% poussés par une reprise de la demande mondiale à l'approche des fêtes de fin d'année. En Inde, les cours du riz ont augmenté de 3% en novembre. Quant au Thaïlande, les prix ont progressé de 2% malgré un ralentissement de la demande externe fin novembre. Cette hausse tient pour l'essentiel à la revalorisation sensible du bath face au dollar. Pour le Pakistan, les cours du riz se sont raffermiss sensiblement de 6 à 7% en un mois. Ils restent encore parmi les plus compétitifs du marché, mais ils tendent à réduire leur écart avec la Thaïlande et le Vietnam.

Les tableaux et cartes suivants font état des prix moyens du riz et de leurs évolutions par rapport au mois d'Octobre. A noter que toutes les moyennes dans ce bulletin sont issues de calculs directs et que les valeurs vides représentent soit des informations non disponibles au moment des enquêtes, soit des informations qui ne s'appliquent pas aux zones considérées.

CARTE : PRIX MOYENS DU PADDY PAR DISTRICT



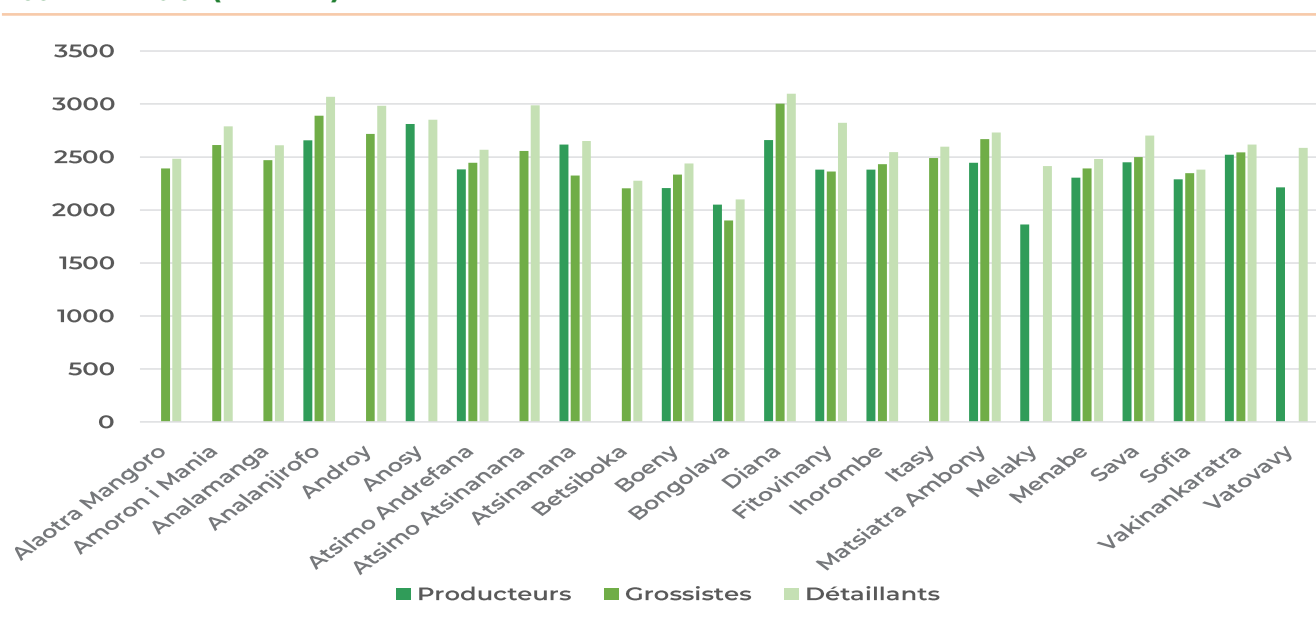
Source : ODR, 2022



TABLEAU 1 : PRIX MOYENS DU RIZ POUR LE MOIS DE NOVEMBRE 2022 ET ÉVOLUTION PAR RAPPORT AU MOIS D'OCTOBRE 2022

RÉGION	PRIX MOYEN DU RIZ (AR/KG) ET ÉCART DU PRIX MOYEN AVEC LE MOIS D'OCTOBRE 2022(%)											
	PADDY PRODUCTEURS		RIZ BLANC LOCAL						RIZ BLANC IMPORTÉ			
			PRODUCTEURS		GROSSISTES		DÉTAILLANTS		GROSSISTES		DÉTAILLANTS	
Alaotra Mangoro	-	-	-	-	2 393	4,3	2 484	7,2	-	-	-	-
Amoron i Mania	-	-	-	-	2 612	2,9	2 789	6,8	-	-	-	-
Analamanga	-	-	-	-	2 470	3,5	2 611	4,1	2 315	1,4	2 517	1,0
Analanjirifo	1 467	-1	2 657	-0,2	2 889	3,8	3 068	4,1	2 577	5,6	2 752	5,8
Androy	-	-	-	-	2 717	0,0	2 983	0,0	2 333	-	2 375	-
Anosy	-	-	2 811	2,0	-	-	2 852	3,5	2 357	2,5	2 629	0,3
Atsimo Andrefana	-	-	2 384	-5,5	2 445	-0,9	2 568	-2,1	2 160	0,9	2 279	0,3
Atsimo Atsinanana	-	-	-	-	2 558	-3,9	2 987	-0,8	2 436	1,9	2 867	1,0
Atsinanana	-	-	2 617	3,7	2 324	1,5	2 650	3,1	2 118	0,7	2 224	1,7
Betsiboka	-	-	-	-	2 205	0,0	2 275	0,0	-	-	-	-
Boeny	1 371	12	2 207	8,2	2 335	8,3	2 438	7,1	-	-	-	-
Bongolava	1 306	1	2 050	0,0	1 902	0,0	2 099	0,3	-	-	-	-
DIANA	-	-	2 660	3,9	3 003	5,6	3 097	7,5	2 200	-	2 275	-
Fitovinany	1 467	0	2 381	0,0	2 363	0,0	2 823	0,0	2 450	-	2 450	-
Ihorombe	-	-	2 380	0,0	2 432	-0,9	2 546	0,1	-	-	2 402	-
Itasy	1 709	5	-	-	2 489	3,3	2 598	4,5	-	-	-	-
Matsiatra Ambony	-	-	2 446	1,0	2 668	1,6	2 731	0,7	2 275	-	2 450	-
Melaky	1 637	0	1 863	-	-	-	2 415	5,0	-	-	2 144	-
Menabe	1 200	-	2 304	-3,2	2 393	-3,6	2 482	-3,9	-	-	-	-
SAVA	1 923	11	2 450	3,7	2 500	1,1	2 703	3,0	2 319	0,0	-	-
Sofia	1 309	11	2 290	11,4	2 347	9,4	2 380	5,7	-	-	-	-
Vakinankaratra	1 697	5	2 521	5,2	2 545	3,5	2 617	2,1	2 309	1,8	2 462	2,8
Vatovavy	1 422	0	2 214	-	-	-	2 585	0,2	2 450	-	2 450	2,7
National	1 511	6	2 371	3,8	2 469	2,9	2 607	3,0	2 301	1,1	2 476	1,2

Source : ODR, 2022

GRAPHE 1 : PRIX MOYENS DU RIZ BLANC LOCAL PAR RÉGION (EN ARIARY)


Source : ODR, 2022

TABLEAU 2 : LISTE DES VARIÉTÉS DE RIZ LOCAL LES PLUS VENDUS PAR RÉGION

RÉGION	PRODUCTEUR	GROSSISTE	DÉTAILLANT
Alaotra Mangoro	-	Makalioka, Diste, X 1648, Tsemaka, X265	Makalioka, Diste, Tsemaka, X 265, Tsipala, X1648
Amoron i Mania	-	Makalioka, Tsipala Bory, Vary Gasy	Makalioka, Vary Mena, Tsipala Bory, Vary Fotsy, Vary Gasy
Analamanga	-	Gasy Fotsy, Makalioka, Gasy Mena, Semence, Diste	Gasy Mena, Gasy Fotsy, Diste, Makalioka, Semence, Tsipala
Analanjirifo	Mihary, Vary Gasy, Felambilona, Gony Mena, Maintimbotsy Madinika, Menatratra	Vary Gasy, Makalioka, Felambilona	Vary Gasy, Felambilona, Makalioka, Vary Maroa
Androy	-	Vary Gasy	Vary Gasy
Anosy	Tesé, Tsipalamena, Kenga	-	Tsipalamena, Tesé, Kenga
Atsimo Andrefana	Vary Lava, Masopiso, Philippine	Vary Lava, Vary Lisa, Philippine, Vary Tsipala	Vary Lava, Vary Lisa, Philippine, Vary Bory, Boriabo, Masopiso
Atsimo Atsinanana	-	Makalioka, Varivao	Varivao, Vary Gasy, Makalioka
Atsinanana	Tsimitrosa, Ramilona, Fotsiavarina	Ramaditra, Makalioka Fotsy, Makalioka Mena, Tsimitrosa, Masindrano	Ramaditra, Makalioka Mena, Fotsiavarina, Makalioka Fotsy
Betsiboka	-	Tahia, Fifa, Sarindra, Vary Gasy, Vary Zanatany	X12, Tahia, FIFA, Tsipala
Boeny	Tsiresindrano, Tahia, X398, Tsipalakely	Tsipala, Tahia, Vary Bory, Vary Manitra, Tsiresindrano	Tahia, Tsipala, X398, Tsiresindrano, Vary Bory
Bongolava	Tsipala, Japoney, Mavolamba	Mavolamba, Rojo, Bota, Bory, Frederika, Makalioka, Kalabory	Mavokely, Tsipala, Japoney, Makalioka, Mavolamba
DIANA	V5, 2 Mois 15 Jours, IR16	Madame Rose, V5, IR12	V5, IR16, 2 Mois 15 Jours, Madame Rose
Fitovinany	Vary Gasy, Manarivo	Vary Gasy, Vary Mena	Vary Gasy, Miary, Bekija, Vatomandry, Vary Mena, Tsipala
Ihorombe	Tsipala, Vary Bory, Mangafototra	Mangafototra, Vary Gasy Vao	Mangafototra, Tsipala, Vary Gasy, Vonikazo
Itasy	-	X 265, Vary Gasy, Mavolamba, Semence	Vary Gasy Fotsy, Vary Gasy Mena, X265, Vary Gasy
Matsiatra Ambony	Vary Gasy, X265, Laniera	Vary Gasy, Makalioka, 100 Andro, Vary Lava, X265, Vary Tsipala	X 265, Vary Gasy, Tsipala, Vary Bory, Makalioka, Laniera
Melaky	Ambaniravy, Fitarikandro, Vazakopiso	-	Vazakopiso, Fitarikandro, Sanabody, Ambaniravy
Menabe	Fitarikandro, Sebota, Angiky	Fitarikandro, Sebota 70, Angiky, Sebota	Sebota, Fitarikandro, Angiky, Kofisoa
SAVA	Tsiriry, Vary Malaky, Magnanko Mena, Mamoriaka, Bengaly	Vary Gasy, Vary Andapa	Vary Gasy, Varin'andapa
Sofia	Tsipala Fifa, Komoja, Botakely, Makalioka, Sebota, Tsipala	Mifangaro, Tsipala, Sebota, Tsipala Fifa, Makalioka	Mifangaro, Tsipala Fifa, Tsipala, R16, Sebota, Komoja
Vakinankaratra	Vary Gasy, Botakely, Rojo, Rojo Mena, Vary Rapida	Vary Gasy, Botakely, Makalioka, Rojo	Vary Gasy, Makalioka, Botakely, FOFIFA 160, Tsipala
Vatovavy	Vary Gasy, Vary Tsipala	-	Tsipala, Vary Gasy, Soamaintso

Source : ODR, 2022

ACTUALITÉS REGIONALES

ALAOIRA MANGORO

**TABLEAU 3 : PRIX MOYENS DU RIZ PAR
DISTRICT POUR ALAOIRA MANGORO**

DISTRICTS	PRIX MOYEN DU PADDY (AR/KG)		PRIX MOYEN DU RIZ BLANC LOCAL (AR/KG)						PRIX MOYEN DU RIZ BLANC IMPORTÉ (AR/KG)			
	PRODUCTEURS		PRODUCTEURS		GROSSISTES		DÉTAILLANTS		GROSSISTES		DÉTAILLANTS	
	Nov-22	Oct-22	Nov-22	Oct-22	Nov-22	Oct-22	Nov-22	Oct-22	Nov-22	Oct-22	Nov-22	Oct-22
Ambatondrazaka	-	1377	-	-	2 344	2 249	2 454	2 302	-	-	-	-
Amparafaravola	-	1424	-	-	2 371	2 286	2 447	2 307	-	-	-	-
Andilamena	-	1328	-	-	2 359	2 278	2 422	2 282	-	-	-	-
Anosibe-an'ala	-	1467	-	-	2 430	2 344	2 524	2 332	-	-	-	-
Moramanga	-	1493	-	-	2 511	2 363	2 556	2 358	-	-	-	-

Source : ODR, 2022

Le mois de Novembre 2022 est marqué par l'épuisement de stock de paddy dans la Région Alaotra Mangoro. En outre, le stock de riz blanc local se faisait de plus en plus rare également, ce qui fait que le prix moyen du riz blanc local a continué de hausser par rapport au mois d'octobre. Le taux d'accroissement est de 4% chez les grossistes et 7% chez les détaillants.

AMORON'I MANIA

**TABLEAU 4 : PRIX MOYENS DU RIZ PAR
DISTRICT POUR AMORON'I MANIA**

DISTRICTS	PRIX MOYEN DU PADDY (AR/KG)		PRIX MOYEN DU RIZ BLANC LOCAL (AR/KG)						PRIX MOYEN DU RIZ BLANC IMPORTÉ (AR/KG)			
	PRODUCTEURS		PRODUCTEURS		GROSSISTES		DÉTAILLANTS		GROSSISTES		DÉTAILLANTS	
	Nov-22	Oct-22	Nov-22	Oct-22	Nov-22	Oct-22	Nov-22	Oct-22	Nov-22	Oct-22	Nov-22	Oct-22
Ambatofinandrahana	-	-	-	-	2 590	2 505	2 819	2 608	-	-	-	-
Ambositra	-	-	-	-	2 632	2 573	2 818	2 677	-	-	-	-
Fandriana	-	-	-	-	2 613	2 538	2 765	2 620	-	-	-	-
Manandriana	-	-	-	-	-	-	2 750	2 541	-	-	-	-

Source : ODR, 2022

Si le prix du riz dans la Région Amoron'i Mania a été stable entre les mois de Septembre et Octobre, on a observé une forte augmentation de celui-ci entre Octobre et Novembre de l'année 2022. Le prix moyen du riz blanc est passé de 2 611 à 2 789 Ar/kg chez les détaillants. Cette hausse est due à l'épuisement progressif des stocks auprès des paysans. Mais la situation est d'autant plus accentuée par l'ouverture de carrière à Ambatofinandrahana, entraînant une forte demande en riz. Par ailleurs, le niveau de prix en Novembre 2022 a été supérieur de 241 Ar/kg par rapport à la même période en 2021 (passé de 2 548 Ar/kg à 2 789 Ar/kg). De plus en Novembre 2021, la région a encore affiché une production de paddy tandis qu'en 2022, c'était au mois d'Août qu'une production de paddy a été observée pour la dernière fois.

ANALAMANGA

TABLEAU 5 : PRIX MOYENS DU RIZ PAR DISTRICT POUR ANALAMANGA

DISTRICTS	PRIX MOYEN DU PADDY (AR/KG)		PRIX MOYEN DU RIZ BLANC LOCAL (AR/KG)						PRIX MOYEN DU RIZ BLANC IMPORTÉ (AR/KG)			
	PRODUCTEURS		PRODUCTEURS		GROSSISTES		DÉTAILLANTS		GROSSISTES		DÉTAILLANTS	
	Nov-22	Oct-22	Nov-22	Oct-22	Nov-22	Oct-22	Nov-22	Oct-22	Nov-22	Oct-22	Nov-22	Oct-22
Ambohidratrimo	-	-	-	-	2 427	2 292	2 596	2 515	2 608	2 415	2 661	2 483
Andramasina	-	-	-	-	-	-	2 513	2 429	-	-	-	-
Anjozorobe	1 675	1 525	-	-	2 600	2 500	2 688	2 538	2 500	-	2 700	2 700
Ankazobe	1 300	1 300	-	-	2 260	2 140	2 450	2 230	-	-	-	-
Antananarivo Atsimondrano	-	-	-	-	2 575	2 460	2 610	2 460	2 280	2 300	2 280	2 300
Antananarivo Avaradrano	-	-	-	-	2 622	2 568	2 727	2 657	2 288	2 294	2 508	2 485
Antananarivo Renivohitra	-	-	-	-	2 554	2 520	2 714	2 646	2 256	2 238	2 520	2 505
Manjakandriana	-	-	-	-	2 393	2 313	2 513	2 417	2 233	2 200	-	-

Source : ODR, 2022

Pour les 2 Districts qui vendaient de paddy dans la Région Analamanga, nous avons observé une hausse de 9,8% dans le District Anjozorobe, tandis que dans le District Ankazobe, le prix moyen est resté stable.

Pour le prix moyen du riz blanc local, le prix varie de 2 450 Ar à 2 724 Ar le kg chez les détaillants s'il était entre 2 230 Ar à 2 657 Ar le kg au mois d'octobre. La tendance de prix moyen du riz blanc local est toujours à la hausse autant chez les détaillants que chez les grossistes. Il faut noter que le Vary Tsinjo existe toujours dans la capitale est se vend à 2 160 Ar le kg.

Quant au prix moyen du riz importé, le prix est resté stable sauf dans le District Ambohidratrimo dont le prix moyen a haussé de 7% chez les détaillants et 8% chez les grossistes.

ANALANJIROFO

TABLEAU 6 : PRIX MOYENS DU RIZ PAR DISTRICT POUR ANALANJIROFO

DISTRICTS	PRIX MOYEN DU PADDY (AR/KG)		PRIX MOYEN DU RIZ BLANC LOCAL (AR/KG)						PRIX MOYEN DU RIZ BLANC IMPORTÉ (AR/KG)			
	PRODUCTEURS		PRODUCTEURS		GROSSISTES		DÉTAILLANTS		GROSSISTES		DÉTAILLANTS	
	Nov-22	Oct-22	Nov-22	Oct-22	Nov-22	Oct-22	Nov-22	Oct-22	Nov-22	Oct-22	Nov-22	Oct-22
Fenoarivo Atsinanana	1 382	1 383	2 514	2 508	2 583	2 531	2 848	2 765	2 382	2 264	2 525	2 400
Mananara Avaratra	-	-	-	-	2 950	2 825	3 142	3 034	2 610	2 445	2 943	2 788
Maroantsetra	1 546	1 563	2 843	2 850	3 134	3 073	3 290	3 158	2 711	2 569	2 991	2 800
Sainte-Marie	-	-	-	-	3 000	2 863	3 160	3 115	2 709	2 600	2 791	2 623
Soanierana Ivongo	-	-	-	-	-	-	2 998	2 894	-	-	2 545	2 380
Vavatenina	1 450	1 450	2 555	2 567	2 808	2 673	2 989	2 778	2 513	2 378	2 657	2 490

Source : ODR, 2022

La Région Analanjirofo a présenté une stabilité de prix moyen du riz du paddy le mois de Novembre 2022. Le prix moyen de riz blanc local était à la hausse avec un accroissement de 4% chez les détaillants, de même pour le prix moyen du riz importé qui a augmenté de 6% par rapport au mois d'octobre 2022. C'était surtout à partir de la 2ème semaine du mois de Novembre que cette hausse est beaucoup observée puisque les stocks se faisaient de plus en plus rares. Il est bien de noter aussi qu'au mois de Novembre, les cultures de riz en contre saison dans les parties sud de la région sont déjà au stade de l'épiaison dont 30% sont en phase de maturation.

ANDROY

TABLEAU 7 : PRIX MOYENS DU RIZ PAR DISTRICT POUR ANDROY

DISTRICTS	PRIX MOYEN DU PADDY (AR/KG)		PRIX MOYEN DU RIZ BLANC LOCAL (AR/KG)						PRIX MOYEN DU RIZ BLANC IMPORTÉ (AR/KG)			
	PRODUCTEURS		PRODUCTEURS		GROSSISTES		DÉTAILLANTS		GROSSISTES		DÉTAILLANTS	
	Nov-22	Oct-22	Nov-22	Oct-22	Nov-22	Oct-22	Nov-22	Oct-22	Nov-22	Oct-22	Nov-22	Oct-22
Ambovombe-Androy	-	-	-	-	2 800	2 800	3 150	3 150	2 600	2 600	2 450	2 450
Bekily	-	-	-	-	2 550	2 550	2 800	2 800	2 000	2 000	2 275	2 275
Beloha	-	-	-	-	2 800	2 800	3 000	3 000	2 400	2 400	2 400	2 400
Tsihombe	-	-	-	-	2 800	2 800	3 000	3 000	2 400	2 400	2 400	2 400

Source : ODR, 2022

Depuis le mois d'Avril 2022, le prix du riz observé dans la Région Androy, pour chaque district, est resté inchangé. Par rapport à Novembre 2021, les écarts de prix (à la hausse) observés ont été de : 700 Ar/kg pour Ambovombe-Androy, 450 Ar/kg pour Bekily, 500 Ar/kg pour Beloha, et 500 Ar/kg pour Tsihombe. Les périodes de longue sécheresse en sont les principales causes.

ANOSY

TABLEAU 8 : PRIX MOYENS DU RIZ PAR DISTRICT POUR ANOSY

DISTRICTS	PRIX MOYEN DU PADDY (AR/KG)		PRIX MOYEN DU RIZ BLANC LOCAL (AR/KG)						PRIX MOYEN DU RIZ BLANC IMPORTÉ (AR/KG)			
	PRODUCTEURS		PRODUCTEURS		GROSSISTES		DÉTAILLANTS		GROSSISTES		DÉTAILLANTS	
	Nov-22	Oct-22	Nov-22	Oct-22	Nov-22	Oct-22	Nov-22	Oct-22	Nov-22	Oct-22	Nov-22	Oct-22
Amboasary Atsimo	-	-	2 800	2 800	-	-	2 849	2 800	2 360	2 300	2 625	2 581
Betroka	-	-	2 866	2 800	-	-	2 919	2 800	2 380	2 320	2 746	2 800
Taolagnaro	-	-	2 778	2 713	-	-	2 800	2 695	2 330	2 280	2 450	2 450

Source : ODR, 2022

La récolte du riz première saison n'a pas encore commencé dans la Région Anôsy au mois de Novembre. On a également observé une cherté du prix du riz local par rapport à celui du riz importé. Cette hausse est liée à une mauvaise récolte depuis plusieurs campagnes.

ATSIMO ANDREFANA

TABLEAU 9 : PRIX MOYENS DU RIZ PAR DISTRICT POUR ATSIMO ANDREFANA

DISTRICTS	PRIX MOYEN DU PADDY (AR/KG)		PRIX MOYEN DU RIZ BLANC LOCAL (AR/KG)						PRIX MOYEN DU RIZ BLANC IMPORTÉ (AR/KG)			
	PRODUCTEURS		PRODUCTEURS		GROSSISTES		DÉTAILLANTS		GROSSISTES		DÉTAILLANTS	
	Nov-22	Oct-22	Nov-22	Oct-22	Nov-22	Oct-22	Nov-22	Oct-22	Nov-22	Oct-22	Nov-22	Oct-22
Ampanihy Ouest	-	-	-	-	2 540	2 540	2 613	2 613	2 033	2 033	2 360	2 360
Ankazoabo	-	-	2 625	2 625	2 310	2 310	2 450	2 450	1 925	1 925	2 450	2 450
Benenitra	-	-	2 625	2 625	2 538	2 538	2 775	2 775	-	-	-	-
Beroroha	-	-	1 780	2 380	1 936	2 446	1 960	2 516	-	-	-	-
Betioky Atsimo	-	-	2 450	2 450	2 680	2 614	2 635	2 635	2 100	2 100	2 275	2 275
Morombe	-	-	2 350	2 300	2 425	2 362	2 629	2 450	2 360	2 320	2 567	2 363
Sakaraha	-	-	2 450	-	2 520	2 547	2 656	2 765	2 275	2 275	2 275	2 450
Toliary-I	-	-	1 963	2 450	2 865	2 800	3 002	2 946	2 343	2 600	2 178	2 138
Toliary-II	-	-	2 713	2 713	-	-	2 713	2 713	1 960	1 960	2 100	2 100

Source : ODR, 2022

Au mois de Novembre, quelques districts de la région étaient en phase de récolte. Ce qui explique la baisse du prix du riz dans les Districts Beroroha, Sakaraha. Les différences de prix ont été de : -556 Ar pour Beroroha et -109 Ar pour Sakaraha.

ATSIMO ATSIANANA

TABLEAU 10 : PRIX MOYENS DU RIZ PAR DISTRICT POUR ATSIMO ATSIANANA

DISTRICTS	PRIX MOYEN DU PADDY (AR/KG)		PRIX MOYEN DU RIZ BLANC LOCAL (AR/KG)						PRIX MOYEN DU RIZ BLANC IMPORTÉ (AR/KG)			
	PRODUCTEURS		PRODUCTEURS		GROSSISTES		DÉTAILLANTS		GROSSISTES		DÉTAILLANTS	
	Nov-22	Oct-22	Nov-22	Oct-22	Nov-22	Oct-22	Nov-22	Oct-22	Nov-22	Oct-22	Nov-22	Oct-22
Befotaka	-	-	-	-	-	-	4 200	4 200	-	-	3 850	4 025
Farafangana	-	-	-	-	2 450	2 625	2 742	2 829	2 450	2 363	2 625	2 538
MidongyAtsimo	-	-	-	-	-	-	3 150	3 150	-	-	2 888	2 800
Vangaindrano	-	-	-	-	2 720	2 720	2 863	2 835	2 425	2 413	2 625	2 573
Vondrozo	-	-	-	-	-	-	2 800	2 800	-	-	2 800	2 800

Source : ODR, 2022

On a noté une stabilité de prix de riz en général dans la Région Atsimo Atsinanana durant le mois de Novembre 2022. C'est le début de récolte rizicole de contre saison dans le District Farafangana.

Le prix moyen du riz blanc local est resté 4 200 Ar le kg dans le District Befotaka, qui est le prix le plus élevé comme pour le mois d'octobre 2022.

ATSINANANA

TABLEAU 11 : PRIX MOYENS DU RIZ PAR DISTRICT POUR ATSINANANA

DISTRICTS	PRIX MOYEN DU PADDY (AR/KG)		PRIX MOYEN DU RIZ BLANC LOCAL (AR/KG)						PRIX MOYEN DU RIZ BLANC IMPORTÉ (AR/KG)			
	PRODUCTEURS		PRODUCTEURS		GROSSISTES		DÉTAILLANTS		GROSSISTES		DÉTAILLANTS	
	Nov-22	Oct-22	Nov-22	Oct-22	Nov-22	Oct-22	Nov-22	Oct-22	Nov-22	Oct-22	Nov-22	Oct-22
Antanambao Manampotsy	-	1792	2 350	2 271	2 300	2 273	2 421	2 358	2 100	2 100	2 200	2 188
Brickaville	-	1892	2 471	2 379	2 317	2 283	2 546	2 458	2 117	2 104	2 225	2 188
Mahanoro	-	1900	2 488	2 392	2 333	2 300	2 525	2 446	2 150	2 113	2 250	2 192
Marolambo	-	-	3 408	3 363	-	-	3 442	3 371	-	-	-	-
Toamasina I	-	-	-	-	2 338	2 292	2 548	2 463	2 100	2 100	2 242	2 188
Toamasina II	-	-	2 496	2 367	-	-	2 542	2 442	-	-	2 225	2 183
Vatomandry	-	1892	2 492	2 379	2 333	2 300	2 525	2 446	2 125	2 104	2 200	2 188

Source : ODR, 2022

Une stabilité du prix moyen du riz importé est observée dans la Région Atsinanana. Il n'existe plus de paddy sur le marché. Une légère hausse de prix moyen du riz blanc local est constatée chez les détaillants et chez les producteurs surtout à partir du 3ème mois de Novembre. Le prix du riz blanc local le plus élevé dans la région est toujours observé dans le District Marolambo avec 3 442 Ar le kg au mois de Novembre s'il était de 3 371 Ar le kg au mois d'octobre. En outre, une augmentation de 100 Ar est observée par rapport au mois précédent dans le District Toamasina II.

BETSIBOKA

TABLEAU 12 : PRIX MOYENS DU RIZ PAR DISTRICT POUR BETSIBOKA

DISTRICTS	PRIX MOYEN DU PADDY (AR/KG)		PRIX MOYEN DU RIZ BLANC LOCAL (AR/KG)						PRIX MOYEN DU RIZ BLANC IMPORTÉ (AR/KG)			
	PRODUCTEURS		PRODUCTEURS		GROSSISTES		DÉTAILLANTS		GROSSISTES		DÉTAILLANTS	
	Nov-22	Oct-22	Nov-22	Oct-22	Nov-22	Oct-22	Nov-22	Oct-22	Nov-22	Oct-22	Nov-22	Oct-22
Kandreho	-	981	-	1 325	-	-	1 750	1 650	-	-	-	-
Maevatanana	-	1364	-	1 959	2 205	2 205	2 380	2 380	2 100	2 025	-	2 200
Tsaratana	-	1202	-	1 956	2 205	2 205	2 450	2 450	-	-	-	-

Source : ODR, 2022

Dans la région Betsiboka, les producteurs n'ont pas vendu du riz, que ce soit du paddy ou du riz blanc. Ce fait est expliqué par l'épuisement des stocks des producteurs. Généralement, les prix du riz blanc aux grossistes et aux détaillants ont eu peu de changement par rapport au mois précédent.

BOENY

TABLEAU 13 : PRIX MOYENS DU RIZ PAR DISTRICT POUR BOENY

DISTRICTS	PRIX MOYEN DU PADDY (AR/KG)		PRIX MOYEN DU RIZ BLANC LOCAL (AR/KG)						PRIX MOYEN DU RIZ BLANC IMPORTÉ (AR/KG)			
	PRODUCTEURS		PRODUCTEURS		GROSSISTES		DÉTAILLANTS		GROSSISTES		DÉTAILLANTS	
	Nov-22	Oct-22	Nov-22	Oct-22	Nov-22	Oct-22	Nov-22	Oct-22	Nov-22	Oct-22	Nov-22	Oct-22
Ambato Boeny	1 340	1 221	2 204	2 058	2 264	2 127	2 361	2 233	-	-	-	-
Mahajanga I	-	-	-	-	2 518	2 228	2 590	2 401	-	-	-	-
Mahajanga II	1 356	1 244	2 229	2 079	2 310	2 176	2 397	2 276	-	-	-	-
Marovoay	1 363	1 238	2 071	2 013	2 198	2 135	2 304	2 245	-	-	-	-
Mitsinjo	1 408	1 223	2 275	2 029	2 409	2 161	2 545	2 273	-	-	-	-
Soalala	1 388	1 210	2 254	2 017	2 347	2 106	2 433	2 233	-	-	-	-

Source : ODR, 2022

Comme le mois précédent, les prix du riz dans la région ont globalement augmenté, que ce soit pour le paddy ou pour le riz blanc local. On a constaté que c'était surtout les grossistes qui disposaient des stocks en riz et cela a beaucoup d'influence sur la stabilité du prix.

BONGOLAVA

TABLEAU 14 : PRIX MOYENS DU RIZ PAR DISTRICT POUR BONGOLAVA

DISTRICTS	PRIX MOYEN DU PADDY (AR/KG)		PRIX MOYEN DU RIZ BLANC LOCAL (AR/KG)						PRIX MOYEN DU RIZ BLANC IMPORTÉ (AR/KG)			
	PRODUCTEURS		PRODUCTEURS		GROSSISTES		DÉTAILLANTS		GROSSISTES		DÉTAILLANTS	
	Nov-22	Oct-22	Nov-22	Oct-22	Nov-22	Oct-22	Nov-22	Oct-22	Nov-22	Oct-22	Nov-22	Oct-22
Fenoarivobe	1 217	1 208	1 972	1 972	1 810	1 810	1 828	1 828	-	-	-	-
Tsiroanomandidy	1 396	1 373	2 129	2 129	2 001	2 001	2 348	2 335	-	-	-	-

Source : ODR, 2022

Comme le mois précédent, les prix du riz dans la région ont globalement augmenté, que ce soit pour le paddy ou pour le riz blanc local. On a constaté que c'était surtout les grossistes qui disposaient des stocks en riz et cela a beaucoup d'influence sur la stabilité du prix.

DIANA

TABLEAU 15 : PRIX MOYENS DU RIZ PAR DISTRICT POUR DIANA

DISTRICTS	PRIX MOYEN DU PADDY (AR/KG)		PRIX MOYEN DU RIZ BLANC LOCAL (AR/KG)						PRIX MOYEN DU RIZ BLANC IMPORTÉ (AR/KG)			
	PRODUCTEURS		PRODUCTEURS		GROSSISTES		DÉTAILLANTS		GROSSISTES		DÉTAILLANTS	
	Nov-22	Oct-22	Nov-22	Oct-22	Nov-22	Oct-22	Nov-22	Oct-22	Nov-22	Oct-22	Nov-22	Oct-22
Ambanja	-	-	2 783	2 634	3 154	2 988	3 017	2 846	2 200	2 200	2 275	2 275
Ambilobe	-	1250	2 608	2 529	2 678	2 599	3 115	2 887	2 200	2 200	2 275	2 275
Antsiranana I	-	-	-	-	-	-	-	-	-	-	-	-
Antsiranana II	-	1275	2 651	2 555	3 176	2 944	3 159	2 909	2 200	2 200	2 275	2 275
Nosy Be	-	-	-	-	-	-	-	-	-	-	-	-

Source : ODR, 2022

Dans la région, il n'y a eu aucune vente du paddy par les producteurs. Cela est due à l'épuisement de leurs stocks. Quant au riz blanc, le prix a généralement augmenté, de l'ordre de 5,7% par rapport au mois d'Octobre. Cela signifie que c'est encore la période de soudure.

FITOVINANY

TABLEAU 16 : PRIX MOYENS DU RIZ PAR DISTRICT POUR FITOVINANY

DISTRICTS	PRIX MOYEN DU PADDY (AR/KG)		PRIX MOYEN DU RIZ BLANC LOCAL (AR/KG)						PRIX MOYEN DU RIZ BLANC IMPORTÉ (AR/KG)			
	PRODUCTEURS		PRODUCTEURS		GROSSISTES		DÉTAILLANTS		GROSSISTES		DÉTAILLANTS	
	Nov-22	Oct-22	Nov-22	Oct-22	Nov-22	Oct-22	Nov-22	Oct-22	Nov-22	Oct-22	Nov-22	Oct-22
Ikongo	1 500	1500	2 800	2 800	-	-	3 175	3 175	-	-	-	-
Manakara	1 400	1400	2 100	2 100	2 363	2 363	2 660	2 660	2 450	2 450	2 450	2 450
Vohipeno	1 450	1450	2 175	2 175	2 363	2 363	2 683	2 683	2 450	2 450	2 450	2 450

Source : ODR, 2022

Une stabilité de prix moyen de riz est observée dans la Région Fitovinany par rapport au prix du mois d'Octobre.

IHOROMBE

TABLEAU 17 : PRIX MOYENS DU RIZ PAR DISTRICT POUR IHOROMBE

DISTRICTS	PRIX MOYEN DU PADDY (AR/KG)		PRIX MOYEN DU RIZ BLANC LOCAL (AR/KG)						PRIX MOYEN DU RIZ BLANC IMPORTÉ (AR/KG)			
	PRODUCTEURS		PRODUCTEURS		GROSSISTES		DÉTAILLANTS		GROSSISTES		DÉTAILLANTS	
	Nov-22	Oct-22	Nov-22	Oct-22	Nov-22	Oct-22	Nov-22	Oct-22	Nov-22	Oct-22	Nov-22	Oct-22
Iakora	-	-	2 380	2 380	2 555	2 555	2 683	2 683	2 555	2 555	2 625	2 625
Ihosal	1 225	1 300	-	-	2 401	2 423	2 542	2 538	-	-	2 275	2 275
Ivohibe	-	-	2 380	2 380	-	-	2 450	2 450	-	-	-	-

Source : ODR, 2022

Une récolte de riz contre saison a eu lieu dans le District Ihosal au mois de Novembre. Mais cette récolte n'a pas encore fait son effet chez les détaillants, en raison d'une suspension d'activité de la décortiquerie d'Ihosal suite à une hausse de ses dépenses en électricité.

Par ailleurs, la distribution d'intrants agricoles a aussi marqué le mois pour les bénéficiaires du projet PURPA dans les CR Ranohira et Andohan'ilakaka.

ITASY

TABLEAU 18 : PRIX MOYENS DU RIZ PAR DISTRICT POUR ITASY

DISTRICTS	PRIX MOYEN DU PADDY (AR/KG)		PRIX MOYEN DU RIZ BLANC LOCAL (AR/KG)						PRIX MOYEN DU RIZ BLANC IMPORTÉ (AR/KG)			
	PRODUCTEURS		PRODUCTEURS		GROSSISTES		DÉTAILLANTS		GROSSISTES		DÉTAILLANTS	
	Nov-22	Oct-22	Nov-22	Oct-22	Nov-22	Oct-22	Nov-22	Oct-22	Nov-22	Oct-22	Nov-22	Oct-22
Arivonimamo	1 660	1 575	-	-	2 666	2 583	2 717	2 677	-	-	-	-
Miarinarivo	1 808	1 683	-	-	2 473	2 425	2 660	2 445	-	-	-	-
Soavinandriana	1 658	1 619	-	-	2 336	2 241	2 419	2 333	-	-	-	-

Source : ODR, 2022

Par rapport au mois précédent, les prix du riz ont généralement connu une augmentation de l'ordre de 5,1%, dans la région. Aucune vente de riz blanc n'a été constatée auprès des producteurs. Cette situation est encore due à la rupture des stocks des producteurs.

MATSIATRA AMBONY

TABLEAU 19 : PRIX MOYENS DU RIZ PAR DISTRICT POUR MATSIATRA AMBONY

DISTRICTS	PRIX MOYEN DU PADDY (AR/KG)		PRIX MOYEN DU RIZ BLANC LOCAL (AR/KG)						PRIX MOYEN DU RIZ BLANC IMPORTÉ (AR/KG)			
	PRODUCTEURS		PRODUCTEURS		GROSSISTES		DÉTAILLANTS		GROSSISTES		DÉTAILLANTS	
	Nov-22	Oct-22	Nov-22	Oct-22	Nov-22	Oct-22	Nov-22	Oct-22	Nov-22	Oct-22	Nov-22	Oct-22
Ambalavao	-	-	2 450	2 415	2 650	2 578	2 726	2 681	2 275	-	2 450	-
Ambohimahasoa	-	-	2 450	2 429	2 670	2 632	2 730	2 730	-	-	-	-
Fianarantsoa I	-	-	2 450	2 450	2 683	2 696	2 746	2 746	2 275	2 300	2 450	2 450
Ikalamavony	-	-	2 425	2 340	2 641	2 544	2 730	2 667	-	-	-	-
Isandra	-	-	2 450	2 433	2 706	2 674	2 741	2 741	2 275	-	2 450	-
Lalangina	-	-	2 450	2 447	2 700	2 688	2 723	2 723	2 275	-	2 450	-
Vohibato	-	-	2 450	2 450	-	2 708	2 725	2 719	-	-	2 450	-

Source : ODR, 2022

La Région Matsiatra Ambony a continué à afficher un prix généralement élevé entre Octobre et Novembre 2022. Cette hausse est due à l'absence de la quantité de paddy mis sur les marchés en cette période de préparation de la campagne du riz.

MELAKY

TABLEAU 20 : PRIX MOYENS DU RIZ PAR DISTRICT POUR MELAKY

DISTRICTS	PRIX MOYEN DU PADDY (AR/KG)		PRIX MOYEN DU RIZ BLANC LOCAL (AR/KG)						PRIX MOYEN DU RIZ BLANC IMPORTÉ (AR/KG)			
	PRODUCTEURS		PRODUCTEURS		GROSSISTES		DÉTAILLANTS		GROSSISTES		DÉTAILLANTS	
	Nov-22	Oct-22	Nov-22	Oct-22	Nov-22	Oct-22	Nov-22	Oct-22	Nov-22	Oct-22	Nov-22	Oct-22
Ambatomainy	1 225	1 225	1 400	1 400	-	-	1 925	1 925	-	-	-	-
Antsaloa	1 750	1 750	1 925	1 925	-	-	2 450	2 450	-	-	-	-
Besalampy	2 100	2 100	2 450	2 450	2 275	1 925	2 625	2 450	1 808	1 808	2 100	2 100
Maintirano	1 925	1 925	2 275	2 100	-	-	2 713	2 406	-	-	2 275	2 275
Morafenobe	1 225	1 225	1 400	1 400	-	-	1 925	1 925	-	-	-	-

Source : ODR, 2022

Le prix moyen du paddy dans tous les districts de la Région Melaky est resté stable en Novembre par rapport à celui du mois d'Octobre 2022. Il en est de même pour le prix du riz local chez les détaillants, sauf pour Maintirano et Besalampy, qui a connu une hausse (respectivement 307 Ar/kg et 175 Ar/kg).

MENABE

TABLEAU 21 : PRIX MOYENS DU RIZ PAR DISTRICT POUR MENABE

DISTRICTS	PRIX MOYEN DU PADDY (AR/KG)		PRIX MOYEN DU RIZ BLANC LOCAL (AR/KG)						PRIX MOYEN DU RIZ BLANC IMPORTÉ (AR/KG)			
	PRODUCTEURS		PRODUCTEURS		GROSSISTES		DÉTAILLANTS		GROSSISTES		DÉTAILLANTS	
	Nov-22	Oct-22	Nov-22	Oct-22	Nov-22	Oct-22	Nov-22	Oct-22	Nov-22	Oct-22	Nov-22	Oct-22
Belo sur Tsiribihina	-	-	2 200	2 314	2 300	2 520	2 450	2 700	-	-	-	-
Mahabo	1 200	-	2 275	2 345	2 380	2 380	2 450	2 450	-	-	-	-
Manja	-	-	2 290	2 290	2 290	2 348	2 363	2 428	-	-	-	-
Miandrivazo	1 200	-	2 380	2 520	2 438	2 555	2 508	2 625	-	-	-	-
Morondava	1 200	-	2 450	2 450	2 555	2 608	2 640	2 705	-	-	-	-

Source : ODR, 2022

Le prix moyen du riz est passé de 2 582 Ar/kg à 2 482 Ar/kg entre Octobre et Novembre 2022 dans la Région Menabe. Des récoltes ont eu lieu à Mahabo, Miandrivazo et Morondava. La baisse du prix du riz dans la région est donc attribuée à une abondance de l'offre en paddy.

SAVA

TABLEAU 22 : PRIX MOYENS DU RIZ PAR DISTRICT POUR SAVA

DISTRICTS	PRIX MOYEN DU PADDY (AR/KG)		PRIX MOYEN DU RIZ BLANC LOCAL (AR/KG)						PRIX MOYEN DU RIZ BLANC IMPORTÉ (AR/KG)			
	PRODUCTEURS		PRODUCTEURS		GROSSISTES		DÉTAILLANTS		GROSSISTES		DÉTAILLANTS	
	Nov-22	Oct-22	Nov-22	Oct-22	Nov-22	Oct-22	Nov-22	Oct-22	Nov-22	Oct-22	Nov-22	Oct-22
Andapa	1 923	1 731	2 450	2 363	2 500	2 417	2 625	2 625	2 300	2 300	-	-
Antalaha	1 923	1 731	2 450	2 363	2 500	2 500	2 756	2 625	2 310	2 304	-	-
Sambava	1 923	1 731	2 450	2 363	2 500	2 489	2 734	2 625	2 368	2 370	-	-
Vohémar	1 923	1 731	2 450	2 363	2 500	2 500	2 691	2 625	2 292	2 292	-	-

Source : ODR, 2022

Après des producteurs, le prix moyen du riz aux producteurs a significativement eu une hausse. Cela signifie que les stocks aux producteurs sont épuisés.

Quant au riz blanc local, les prix ont eu une augmentation de l'ordre de 1% aux grossistes et de l'ordre de 2,9% aux détaillants. Le prix du riz importé est resté stable.

SOFIA

TABLEAU 23 : PRIX MOYENS DU RIZ PAR DISTRICT POUR SOFIA

DISTRICTS	PRIX MOYEN DU PADDY (AR/KG)		PRIX MOYEN DU RIZ BLANC LOCAL (AR/KG)						PRIX MOYEN DU RIZ BLANC IMPORTÉ (AR/KG)			
	PRODUCTEURS		PRODUCTEURS		GROSSISTES		DÉTAILLANTS		GROSSISTES		DÉTAILLANTS	
	Nov-22	Oct-22	Nov-22	Oct-22	Nov-22	Oct-22	Nov-22	Oct-22	Nov-22	Oct-22	Nov-22	Oct-22
Analalava	1 360	1 218	2 380	2 131	2 450	2 288	2 503	2 389	-	-	-	-
Antsohihy	1 300	1 153	2 275	2 017	2 345	2 113	2 380	2 214	-	-	-	-
Bealanana	1 280	1 138	2 240	1 991	2 310	2 083	2 310	2 205	-	-	-	-
Befandriana Nord	1 300	1 140	2 275	1 995	2 275	2 065	2 275	2 188	-	-	-	-
Mampikony	1 300	1 148	2 275	2 008	2 345	2 092	2 380	2 218	-	-	-	-
Mandritsara	1 320	1 216	2 310	2 128	2 380	2 200	2 415	2 296	-	-	-	-
Boriziny Vaovao	1 300	1 210	2 275	2 117	2 345	2 199	2 398	2 247	-	-	-	-

Source : ODR, 2022

Généralement, une augmentation de l'ordre de 9,5% est constatée sur les prix du riz. En effet, le prix du riz aux producteurs a eu une forte augmentation qui est de l'ordre de 11,4%, que ce soit pour le paddy et le riz blanc. Cette situation est encore expliquée par la période de soudure.

VAKINANKARATRA

TABLEAU 24 : PRIX MOYENS DU RIZ PAR DISTRICT POUR VAKINANKARATRA

DISTRICTS	PRIX MOYEN DU PADDY (AR/KG)		PRIX MOYEN DU RIZ BLANC LOCAL (AR/KG)						PRIX MOYEN DU RIZ BLANC IMPORTÉ (AR/KG)			
	PRODUCTEURS		PRODUCTEURS		GROSSISTES		DÉTAILLANTS		GROSSISTES		DÉTAILLANTS	
	Nov-22	Oct-22	Nov-22	Oct-22	Nov-22	Oct-22	Nov-22	Oct-22	Nov-22	Oct-22	Nov-22	Oct-22
Ambatolampy	1 800	1 750	2 600	2 450	2 446	2 450	2 555	2 535	2 311	2 225	2 411	2 325
Antanifotsy	1 700	1 700	2 600	-	2 570	2 510	2 670	2 584	2 333	2 333	2 538	2 450
Antsirabe I	-	-	-	-	2 625	2 417	2 729	2 675	2 275	2 238	2 483	2 433
Antsirabe II	1 680	1 530	2 600	2 413	2 513	2 409	2 623	2 570	2 300	2 225	2 419	2 363
Betafo	1 700	1 475	-	-	2 600	2 450	2 700	2 550	-	-	-	-
Faratsiho	1 719	1 638	2 425	2 375	2 550	2 508	2 625	2 592	-	-	-	-
Mandoto	1 600	1 600	-	-	-	-	2 450	2 450	-	-	-	-

Source : ODR, 2022

Le prix moyen du paddy continue d'augmenter dans les Districts Ambatolampy, Faratsiho, Mandoto, Antsirabe II et Betafo, avec un taux d'accroissement respectif de 3%, 5%, 10% et 15%. Le prix de paddy varie de 1 600 Ar à 1 800 Ar le kg. A part le District Betafo, dont le prix moyen du riz blanc local a haussé de 6%, les autres districts de la Région Vakinankaratra ont connu une stabilité de prix du riz blanc local chez les détaillants par rapport au mois précédent. Chez les grossistes, on a noté une hausse de 4%, 6% et 9% dans les districts respectifs qui suit : Antsirabe II, Betafo et Antsirabe I. En effet le stock est épuisé. Le prix le plus élevé est de 3 000 Ar le kilo pour la variété « Mavokely ».

Le prix du riz importé est resté stable. La grande campagne approche.

VATOVAVY

TABLEAU 25 : PRIX MOYENS DU RIZ PAR DISTRICT POUR VATOVAVY

DISTRICTS	PRIX MOYEN DU PADDY (AR/KG)		PRIX MOYEN DU RIZ BLANC LOCAL (AR/KG)				PRIX MOYEN DU RIZ BLANC IMPORTÉ (AR/KG)					
	PRODUCTEURS		PRODUCTEURS		GROSSISTES		DÉTAILLANTS		GROSSISTES		DÉTAILLANTS	
	Nov-22	Oct-22	Nov-22	Oct-22	Nov-22	Oct-22	Nov-22	Oct-22	Nov-22	Oct-22	Nov-22	Oct-22
Ifanadiana	1 400	1400	2 275	2 275	2 450	2 450	2 703	2 703	2 450	2 450	2 450	2 450
Mananjary	1 467	1467	2 100	2 100	2 450	2 450	2 500	2 494	2 450	2 450	2 450	2 450
Nosy-Varika	1 400	1400	2 267	2 267	-	-	2 508	2 508	-	-	-	-

Source : ODR, 2022

Comme la Fitovinany, la stabilité de prix moyen de riz est observée dans la Région Vatovavy par rapport au prix du mois d'octobre.

LES IMPORTATIONS COMMERCIALES

TABLEAU 26 : EVOLUTION DE L'IMPORTATION DE RIZ ENREGISTRÉ PAR MADAGASCAR (EN TONNES)

	2020	2021	2022
Janvier	79 181	79 352	44 068
Février	51 067	35 015	69 231
Mars	14 613	46 698	47 514
Avril	3 513	24 243	80 955
Mai	49 643	42 940	76 087
Juin	20 094	88 458	54 862
Juillet	10 944	78 807	70 505
Août	50 431	27 910	70 828
Septembre	31 189	45 702	34 784
Octobre	40 980	75 116	66 043
Novembre	43 469	32 559	64 143
Décembre	84 234	52 612	-
TOTAL	479 359	629 414	681 020

Source : INSTAT, Janvier 2022

Les chiffres des importations commerciales se réfèrent à ceux de la Direction Générale de l'Institut National de la Statistique.

De Janvier à Novembre 2022, Madagascar a importé au total 681 020 tonnes de riz, soit un surplus de 104 218 tonnes par rapport au total des importations de 2021.

Le cumul des importations de Juillet à Novembre 2022, lesquelles devraient servir pendant la période de soudure 2022-2023 est de 312 706 tonnes.

ACTUALITÉS INTERNATIONALES

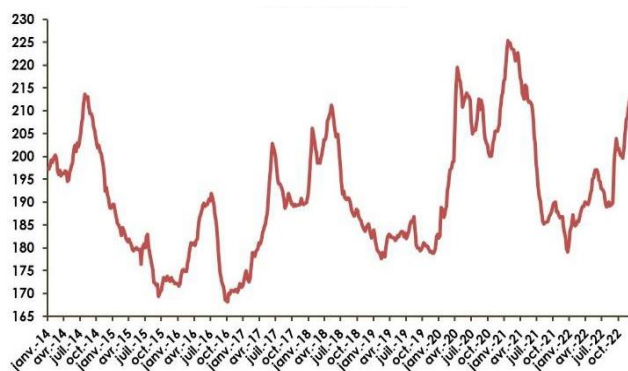
Dans chacun de ses bulletins, l'ODR présente les tendances du marché international suivant le rapport établi par Osiriz, disponible sur le site : www.infoarroz.org

Tendance du marché

En novembre, les cours mondiaux du riz ont progressé en moyenne de 3% poussés par une reprise de la demande mondiale à l'approche des fêtes de fin d'année. Au Pakistan, la hausse a été la plus sensible en raison de la forte demande chinoise. Dans l'actualité récente, la principale information est la levée partielle de l'interdiction des exportations indiennes, mais qui ne porte que sur les riz non basmati biologiques, y compris les brisures. Toutefois, l'allègement des restrictions pourrait s'éteindre à d'autres catégories de riz. Ces limitations, mises en place en septembre dernier, n'ont pas eu un impact durable sur les approvisionnements à l'échelle mondiale. Elles ont cependant contribué à aggraver les effets inflationnistes dans les marchés régionaux, en particulier en Afrique subsaharienne et en Asie du sud-est. Fin novembre, les prix mondiaux s'orientaient encore à la hausse due à une demande accrue dans le sud-est asiatique, en particulier en Indonésie où les autorités ont annoncé vouloir importer un demi-million de tonnes avant la fin de l'année. Selon, les prévisions, les prix mondiaux en 2023 devraient se maintenir fermes sur l'ensemble de l'année, malgré la probable contraction du commerce mondial de riz de 3%, en raison de la baisse de la production mondiale de 2,4%, la plus forte baisse depuis 2002.

En novembre, l'indice OSIRIZ/InfoArroz (IPO) a progressé de 5,2 points à 205,9 points (base 100=janvier 2000) contre 200,7 points en octobre. Début décembre, l'indice IPO était au plus haut depuis mai 2021 à 212 points.

INDICE DES PRIX MONDIAUX OSIRIZ/InfoArroz Base 100=Janvier 2000



Production mondiale

Selon les dernières estimations de la FAO, la production mondiale en 2022 devrait reculer de 2,4% à 772,3 Mt (512,8 Mt en équivalent riz blanc) contre 791,6 Mt en 2021. C'est la plus forte baisse annuelle depuis 2002 due aux mauvaises conditions climatiques en Asie du sud, et notamment en Inde où la récolte principale pourrait baisser de 4,5%. En Chine aussi, la production reculerait de 1,3%. En revanche, les récoltes thaïlandais et vietnamiens pourraient progresser de 1%. Aux Etats-Unis, la production américaine a encore reculé de 14% suite à une nouvelle réduction des surfaces rizicoles. Dans le Mercosur, la production a reculé de 8%, revenant ainsi à son niveau de 2020. En Afrique subsaharienne, la production rizicole a été une nouvelle fois perturbée par le manque d'intrants et des inondations. Toutefois, la production 2022/2023 pourrait s'améliorer, en particulier en Afrique de l'Ouest.

Echanges et stocks mondiaux

En 2022, le commerce mondial devrait progresser de 5,6% à 54,5 Mt. Cette estimation a été revue à la hausse par rapport au mois précédent en raison de l'allègement des mesures restrictives aux exportations indiennes, annoncées début septembre. Les effets de la baisse de la production mondiale en 2022 devraient en fait se faire sentir sur les échanges mondiaux en 2023, prévues en baisse de 2,9% à 52,9 Mt. En Asie, les besoins d'importation se maintiennent stables, tandis qu'en Afrique subsaharienne, les importations auraient progressé de 6% en 2022, notamment en raison de la reprise des importations du Nigéria et de la Côte d'Ivoire. Les besoins d'importations seraient aussi en progression sur l'ensemble du continent américain, ainsi que dans l'Union européenne. Du côté des exportateurs, les ventes indiennes pourraient finalement s'élever à près de 21 Mt, en léger recul de 2% par rapport au volume record de 2021. L'Inde maintiendrait ainsi son leadership avec près de 40% des exportations mondiales. Pour la deuxième place d'exportateur mondial, la Thaïlande et le Vietnam termineraient l'année au coude à coude grâce à une forte d'activité du marché externe fin 2022.

Les stocks mondiaux de riz se finissant en 2022 pourraient progresser de 1,7% à 197,1 Mt contre 193,8 Mt en 2021. Ils représentent 38% des besoins mondiaux de consommation et se maintiennent au-dessus de la moyenne des cinq dernières années. La baisse de 2% des stocks chinois serait largement compensée par l'amélioration des stocks indiens de 16% en 2022. Les réserves chinoises demeurent cependant très importantes, l'équivalent à 65% de la consommation annuelle chinoise et 50% des stocks mondiaux. Dans les principaux pays exportateurs, les stocks ont progressé de 15% en 2022 à 63 Mt, soit 32% des stocks mondiaux. En 2023, on prévoit un recul des stocks mondiaux de 1,6% en raison de la baisse annoncée de la production mondiale 2022/2023.

TABLEAU 27 ; INDICE OSIRIZ ET ÉVOLUTION DES COURS PAR TYPE ET ORIGINE DE RIZ

INDICE OSIRIZ (IPO base 100 = Janvier 2000) & PRIX A L'EXPORTATION (en US/t FOB – source: OSIRIZ)													
	IPO	Usa 2/4	Thai100B	Thai Parb	Inde5	Viet5	Camb5	Burma5	Uru5	Thai25	Viet25	Pak25	AlSuper
2021	202,2	592	445	441	382	456	460	400	583	423	433	358	388
2022	193,8	659	428	426	355	416	460	400	532	407	397	360	389
AVRIL-JUIN	193,4	657	440	438	342	419	460	408	544	422	400	356	410
JUILLET-OCT	193,0	680	426	427	353	407	460	419	536	401	390	363	373
OCTOBRE	200,7	695	425	425	378	430	460	410	546	402	410	376	380
NOVEMBRE	205,9	703	431	434	390	436	460	420	550	410	418	398	395
07-nov-22	201,8	700	420	420	380	435	460	420	550	395	420	385	380
14-nov-22	205,0	700	430	430	390	430	460	420	550	410	410	395	395
21-nov-22	207,9	705	435	440	395	440	460	420	550	415	420	405	400
28-nov-22	208,8	705	440	445	395	440	460	420	550	420	420	405	405

Source : Osiriz/InfoArroz ; Janvier-Novembre 2022