

BULLETIN MENSUEL ODR N°17 OCTOBRE 2022



CELLULE DE L'OBSERVATOIRE DU RIZ

La Cellule de l'Observatoire du Riz (ODR), en collaboration avec l'équipe de la Statistique Agricole, avec ses ramifications régionales, a été créée au niveau du Ministère de l'Agriculture et de l'Élevage (MINAE), afin d'améliorer le suivi et la planification des activités de développement rizicole. Cette cellule a pour mission principale d'assurer la mise à disposition de données rizicoles fiables dans le temps en proposant un cadre de travail harmonisé, impliquant tous les acteurs de la chaîne de valeurs. Ce bulletin synthétise les informations récoltées mensuellement.

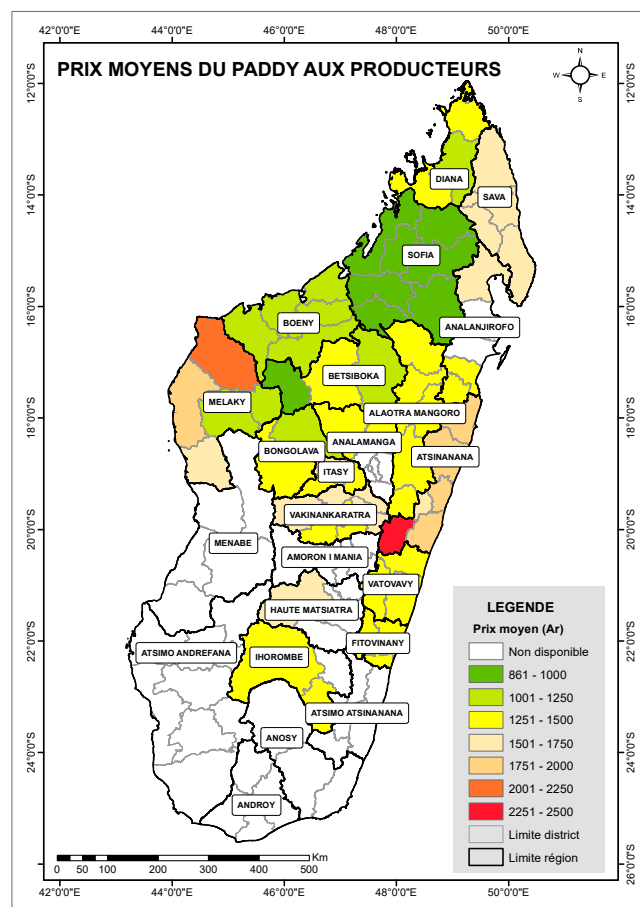
ACTUALITÉS NATIONALES

Durant le mois d'Octobre, le marché national du riz a enregistré une augmentation de prix en raison de l'épuisement de stock auprès des paysans. Si la hausse est presque généralisée dans toutes les régions, les plus importantes sont observées dans la Région DIANA (+247 Ar/kg), dans la Région Atsimo Atsinanana (+165 Ar/kg), dans la Région Sofia (+162 Ar/kg), dans la Région Atsinanana (+150 Ar/kg). Concernant le paddy, le prix moyen est passé à 1 422 Ar/kg en octobre, soit 87 Ar/kg de hausse (+6,5% par rapport au prix en septembre : 1 335 Ar/kg). Pour ce qui est du riz import, le prix moyen ont connu une augmentation de 49 Ar/kg en octobre 2022.

Au niveau international, les cours mondiaux du riz ont connu des évolutions mixtes avec une hausse moyenne de 1% seulement. Malgré la baisse attendue de la production mondiale de riz, suite aux mauvaises conditions climatiques, le marché fait preuve d'une certaine retenue avec des tensions globalement modérées sur les prix mondiaux. En Inde, les cours du riz ont augmenté de 2% en octobre. Pour la Thaïlande, les prix ont reculé de 3% revenant à leur niveau du mois d'août. Quant au Vietnam, les prix à l'exportation ont progressé sensiblement de 5% et se trouvent à leur plus haut niveau depuis juin 2021.

Les tableaux et cartes suivants font état des prix moyens du riz et de leurs évolutions par rapport au mois de Septembre. A noter que toutes les moyennes dans ce bulletin sont issues de calculs directs et que les valeurs vides représentent soit des informations non disponibles au moment des enquêtes, soit des informations qui ne s'appliquent pas aux zones considérées.

CARTE : PRIX MOYENS DU PADDY PAR DISTRICT



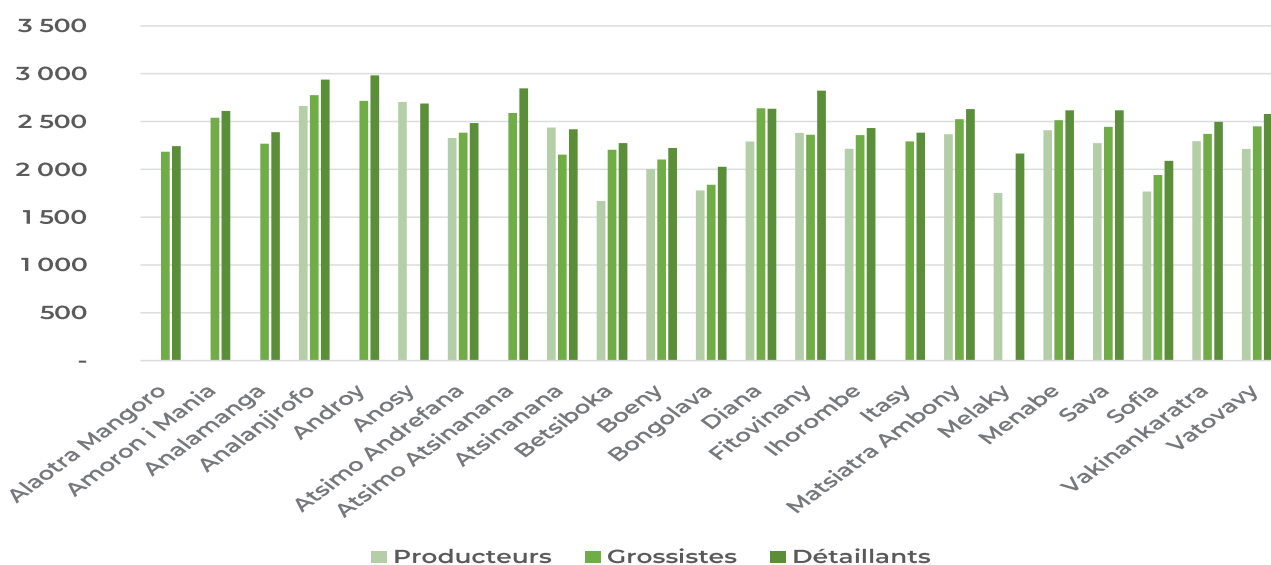
Source : ODR, 2022



TABLEAU 1 : PRIX MOYENS DU RIZ POUR LE MOIS D'OCTOBRE 2022 ET ÉVOLUTION PAR RAPPORT AU MOIS DE SEPTEMBRE 2022

RÉGION	PRIX MOYEN DU RIZ (AR/KG) ET ÉCART DU PRIX MOYEN AVEC LE MOIS DE SEPTEMBRE 2022(%)											
	PADDY PRODUCTEURS		RIZ BLANC LOCAL						RIZ BLANC IMPORTÉ			
			PRODUCTEURS		GROSSISTES	DÉTAILLANTS	GROSSISTES	DÉTAILLANTS				
Alaotra Mangoro	1 395	4,7	-	-	2 295	5,1	2 317	3,3	-	-	-	-
Amoron i Mania	-	-	-	-	2 540	0,0	2 611	0,0	-	-	-	-
Analamanga	-	-	-	-	2 386	5,2	2 509	5,1	2 283	1,1	2 493	2,2
Analanjirifo	1 475	0,0	2 663	-	2 782	0,2	2 947	0,3	2 440	0,1	2 602	0,4
Androy	-	-	-	-	2 717	0,0	2 983	0,0	2 333	0,0	2 375	0,0
Anosy	-	-	2 757	1,9	-	-	2 755	2,5	2 300	-1,4	2 621	0,5
Atsimo Andrefana	-	-	2 523	8,4	2 467	3,5	2 623	5,6	2 140	2,9	2 272	0,6
Atsimo Atsinanana	-	-	-	-	2 663	2,9	3 012	5,8	2 391	3,1	2 839	3,4
Atsinanana	1 869	-2,7	2 525	3,6	2 290	6,3	2 569	6,2	2 104	2,7	2 188	1,7
Betsiboka	1 182	8,4	1 747	4,6	2 205	0,0	2 275	0,0	-	-	-	-
Boeny	1 227	9,7	2 039	1,8	2 156	2,5	2 277	2,4	-	-	-	-
Bongolava	1 291	7,2	2 050	15,3	1 902	3,4	2 092	3,2	-	-	-	-
DIANA	1 280	0,0	2 560	11,8	2 844	7,8	2 881	9,4	2 200	8,4	2 275	8,3
Fitovinany	1 467	0,0	2 381	0,0	2 363	0,0	2 823	0,0	2 450	0,0	2 450	0,0
Ihorombe	-	-	2 380	7,4	2 454	4,1	2 543	4,6	-	-	-	-
Itasy	1 626	7,9	-	-	2 411	5,2	2 485	4,2	-	-	-	--
Matsiatra Ambony	-	-	2 423	2,4	2 626	4,0	2 712	3,1	-	-	-	-
Melaky	1 637	5,2	-	-	1 925	-	2 300	6,2	-	-	2 144	5,2
Menabe	-	-	2 382	-1,2	2 483	-1,2	2 582	-1,4	-	-	-	-
SAVA	1 731	12,5	2 363	3,8	2 472	1,1	2 625	0,3	2 319	0,3	-	-
Sofia	1 174	24,6	2 055	16,2	2 145	10,5	2 251	7,8	-	-	-	-
Vakinankaratra	1 620	6,1	2 395	4,4	2 458	3,7	2 562	2,6	2 269	0,5	2 396	0,7
Vatovavy	1 422	0,0	-	-	2 450	0,0	2 579	0,0	2 450	0,0	2 386	0,0
National	1 422	6,5	2 284	5,7	2 399	3,9	2 531	3,5	2 277	1,3	2 447	2,0

Source : ODR, 2022

GRAPHE 1 : PRIX MOYENS DU RIZ BLANC LOCAL PAR RÉGION (EN ARIARY)

Source : ODR, 2022

TABLEAU 2 : LISTE DES VARIÉTÉS DE RIZ LOCAL LES PLUS VENDUS PAR RÉGION

RÉGION	PRODUCTEUR	GROSSISTE	DÉTAILLANT
Alaotra Mangoro	-	Makalioka, Diste, X1648, X265	Makalioka, Diste, X265, Tsemaka, Tsipala
Amoron i Mania	-	Makalioka, Tsipala Bory, Vary Gasy, Tsipala	Makalioka, Vary Mena, Tsipala Bory, Vary Fotsy, Vary Gasy
Analamanga	-	Gasy Fotsy, Makalioka, Gasy Mena, Diste	Gasy Mena, Gasy Fotsy, Diste, Makalioka, Tsipala
Analanjirifo	Vary Gasy, Mihary	Vary Gasy, Makalioka, Felambilona	Vary Gasy, Felambilona, Makalioka, Vary Maroa
Androy	-	Vary Gasy	Vary Gasy
Anosy	Tesé, Tsipalamena, Kenga	-	Tsipalamena, Tesé, Kenga
Atsimo Andrefana	Masopiso, Philippine, Vary Lava, Tsipala	Vary Lava, Vary Lisa, Philippine, Vary Tsipala	Vary Lava, Philippine, Vary Lisa, Boriabo, Masopiso
Atsimo Atsinanana	-	Makalioka, Varivao	Varivao, Vary Gasy, Makalioka
Atsinanana	Tsimitrosa, Ramilona, Fotsiavarina, Masindrano	Ramaditra, Makalioka Fotsy, Makalioka Mena, Tsimitrosa, Masindrano	Ramaditra, Makalioka Mena, Makalioka Fotsy, Fotsiavarina, Lavasomotra, Tsimitrosa
Betsiboka	X12, FIFA, Tsipala, Sarindra	Tahia, Fifa, Vary Gasy, Vary Zanatany, Sarindra	X12, Tahia, FIFA, Tsipala
Boeny	Tsiresindrano, Tahia, X398, Tsipalakely	Tsipala, Tahia, Vary Manitra, Vary Bory, Tsiresindrano	Tsipala, X398, Tsiresindrano, Vary Bory, Tahia
Bongolava	Tsipala, Mavolamba, Japoney	Mavolamba, Rojo, Bota, Bory, Frederika, Makalioka, Kalabory	Mavokely, Tsipala, Japoney, Makalioka, Mavolamba
DIANA	V5, 2 Mois 15 Jours, IR16	Madame Rose, V5, IR12	V5, IR16, 2 Mois 15 Jours, Madame Rose
Fitovinany	Vary Gasy, Manarivo	Vary Gasy, Vary Mena	Vary Gasy, Miary, Bekija, Vatomandry, Vary Mena, Tsipala
Ihorombe	Tsipala, Mangafototra, Vary Bory	Mangafototra, Vary Gasy	Mangafototra, Tsipala, Vary Gasy, Vonikazo
Itasy	-	X 265, Vary Gasy Mena, Vary Gasy, Mavolamba	Vary Gasy Fotsy, X 265, Vary Gasy Mena, Vary Gasy
Matsiatra Ambony	Vary Gasy, X265, Laniera, 100 Andro, Vary Lava	Vary Gasy, Makalioka, 100 Andro, X265	X 265, Vary Gasy, Vary Bory, Makalioka, Laniera
Melaky	-	Maforeky, Vazakopiso	Vazakopiso, Fitarikandro, Ambaniravy, Sanabody
Menabe	Fitarikandro, Sebota, Angiky	Fitarikandro, Sebota 70, Angiky, Sebota	Sebota, Fitarikandro, Angiky, Kofisoa
SAVA	Tsiriry, Malaky, Magnanko Mena, Mamoriaka, Bengaly	Vary Gasy, Vary Andapa	Vary Gasy, Varin'andapa
Sofia	Tsipala Fifa, Komoja, Botakely, Makalioka, Sebota, Tsipala	Mifangaro, Tsipala, Sebota, Tsipala Fifa	Mifangaro, Tsipala Fifa, Tsipala, R16, Sebota, Komoja
Vakinankaratra	Botakely, Rojo, Rojo Mena, Vary Rapida	Vary Gasy, Botakely, Vary Faratsiho, Makalioka	Vary Gasy, Makalioka, Botakely, FOFIFA 160, Tsipala
Vatovavy	-	Makalioka, Soamaintso	Tsipala, Vary Gasy, Soamaintso

Source : ODR, 2022

ACTUALITÉS REGIONALES

ALAOTRA MANGORO

TABLEAU 3 : PRIX MOYENS DU RIZ PAR DISTRICT POUR ALAOTRA MANGORO

DISTRICTS	PRIX MOYEN DU PADDY (AR/KG)		PRIX MOYEN DU RIZ BLANC LOCAL (AR/KG)						PRIX MOYEN DU RIZ BLANC IMPORTÉ (AR/KG)			
	PRODUCTEURS		PRODUCTEURS		GROSSISTES		DÉTAILLANTS		GROSSISTES		DÉTAILLANTS	
	Oct-22	Sept-22	Oct-22	Sept-22	Oct-22	Sept-22	Oct-22	Sept-22	Oct-22	Sept-22	Oct-22	Sept-22
Ambatondrazaka	1 377	1 305	-	-	2 249	2 144	2 302	2 205	-	-	-	-
Amparafaravola	1 424	1 329	-	-	2 286	2 146	2 307	2 187	-	-	-	-
Andilamena	1 328	1 300	-	-	2 278	2 121	2 282	2 154	-	-	-	-
Anosibe-an'ala	1 467	1 370	-	-	2 344	2 266	2 332	2 314	-	-	-	-
Moramanga	1 493	1 385	-	-	2 363	2 285	2 358	2 327	-	-	-	-

Source : ODR, 2022

La hausse de prix moyen du paddy et du riz blanc local que ce soit au niveau des grossistes, que ce soit au niveau des détaillants a continué dans la Région Alaotra Mangoro. Ceci est dû à l'épuisement de stock au niveau des producteurs. La différence de prix moyen est de 80 Ar pour le paddy et de 78 Ar pour le riz blanc local par rapport au mois de Septembre 2022.

AMORON'I MANIA

TABLEAU 4 : PRIX MOYENS DU RIZ PAR DISTRICT POUR AMORON'I MANIA

DISTRICTS	PRIX MOYEN DU PADDY (AR/KG)		PRIX MOYEN DU RIZ BLANC LOCAL (AR/KG)						PRIX MOYEN DU RIZ BLANC IMPORTÉ (AR/KG)			
	PRODUCTEURS		PRODUCTEURS		GROSSISTES		DÉTAILLANTS		GROSSISTES		DÉTAILLANTS	
	Oct-22	Sept-22	Oct-22	Sept-22	Oct-22	Sept-22	Oct-22	Sept-22	Oct-22	Sept-22	Oct-22	Sept-22
Ambatofinandrahana	-	-	-	-	2 505	2 505	2 608	2 608	-	-	-	-
Ambositra	-	-	-	-	2 573	2 573	2 677	2 677	-	-	-	-
Fandriana	-	-	-	-	2 538	2 538	2 620	2 620	-	-	-	-
Manandriana	-	-	-	-	-	-	2 541	2 541	-	-	-	-

Source : ODR, 2022

Aucune vente de riz paddy ni de riz importé n'a été enregistrée dans la région depuis quelques mois maintenant. Et si le prix n'a cessé d'augmenter depuis la période de soudure, entre Septembre et Octobre, il a été stable.

ANALAMANGA

TABLEAU 5 : PRIX MOYENS DU RIZ PAR DISTRICT POUR ANALAMANGA

DISTRICTS	PRIX MOYEN DU PADDY (AR/KG)		PRIX MOYEN DU RIZ BLANC LOCAL (AR/KG)						PRIX MOYEN DU RIZ BLANC IMPORTÉ (AR/KG)			
	PRODUCTEURS		PRODUCTEURS		GROSSISTES		DÉTAILLANTS		GROSSISTES		DÉTAILLANTS	
	Oct-22	Sept-22	Oct-22	Sept-22	Oct-22	Sept-22	Oct-22	Sept-22	Oct-22	Sept-22	Oct-22	Sept-22
Ambohidratrimo	-	-	-	-	2 292	2 292	2 515	2 465	2 415	2 415	2 483	2 483
Andramasina	-	-	-	-	-	-	2 429	2 289	-	-	-	-
Anjozorobe	1 525	1 390	-	-	2 500	2 300	2 538	2 320	-	-	2 700	-
Ankazobe	1 300	1 300	-	-	2 140	2 112	2 230	2 204	-	-	-	-
Antananarivo Atsimondrano	-	-	-	-	2 460	2 460	2 460	2 460	2 300	2 300	2 300	2 300
Antananarivo Avaradrano	-	-	-	-	2 568	2 344	2 657	2 470	2 294	2 248	2 485	2 409
Antananarivo Renivohitra	-	-	-	-	2 520	2 376	2 646	2 546	2 238	2 179	2 505	2 460
Manjakandriana	-	-	-	-	2 313	2 113	2 417	2 147	2 200	2 320	-	-

Source : ODR, 2022

Comme pour le mois de Septembre, seuls 2 Districts, Anjozorobe et Ankazobe ont vendu de paddy dans la Région Analamanga. Le prix a haussé de 68 Ar par rapport au mois dernier. Quant au riz blanc local, le prix moyen a également haussé dans tous les districts de la Région Analamanga dont le District Manjakandriana tient encore le record avec un accroissement de 12% par rapport au mois précédent. Le prix du riz blanc local au niveau des détaillants a varié de 2 230 Ar à 2 646 Ar le kg ce mois d'octobre s'il variait de 2 147 Ar à 2 546 Ar le kg au mois de Septembre. La raison en est que le prix augmentait sur le marché d'approvisionnement Anosibe.

ANALANJIROFO

TABLEAU 6 : PRIX MOYENS DU RIZ PAR DISTRICT POUR ANALANJIROFO

DISTRICTS	PRIX MOYEN DU PADDY (AR/KG)		PRIX MOYEN DU RIZ BLANC LOCAL (AR/KG)						PRIX MOYEN DU RIZ BLANC IMPORTÉ (AR/KG)			
	PRODUCTEURS		PRODUCTEURS		GROSSISTES		DÉTAILLANTS		GROSSISTES		DÉTAILLANTS	
	Oct-22	Sept-22	Oct-22	Sept-22	Oct-22	Sept-22	Oct-22	Sept-22	Oct-22	Sept-22	Oct-22	Sept-22
Fenoarivo Atsinanana	1 383	1 383	2 508	2 508	2 531	2 516	2 765	2 756	2 264	2 250	2 400	2 388
Mananara Avaratra	-	-	-	-	2 825	2 825	3 034	3 031	2 445	2 445	2 788	2 788
Maroantsetra	1 563	1 563	2 850	2 850	3 073	3 073	3 158	3 158	2 569	2 569	2 800	2 800
Sainte-Marie	-	-	-	-	2 863	2 846	3 115	3 085	2 600	2 600	2 623	2 621
Soanierana Ivongo	-	-	-	-	-	-	2 894	2 884	-	-	2 380	2 363
Vavatenina	1 450	1 450	2 567	2 567	2 673	2 673	2 778	2 783	2 378	2 378	2 490	2 496

Source : ODR, 2022

La Région Analanjirofo a présé une stabilité de prix moyen du riz en général en Octobre. En effet, cette stabilité de prix est observée dans tous les districts. La Région est en pleine période de campagne de girofle et de vanille. Le prix moyen du riz blanc local varie de 2 765 Ar à 3 158 Ar le kg suivant les districts. Ce sont les districts enclavés qui présentent les prix les plus chers dont Maroantsetra, Sainte Marie et Mananara Avaratra.

ANDROY

TABLEAU 7 : PRIX MOYENS DU RIZ PAR DISTRICT POUR ANDROY

DISTRICTS	PRIX MOYEN DU PADDY (AR/KG)		PRIX MOYEN DU RIZ BLANC LOCAL (AR/KG)						PRIX MOYEN DU RIZ BLANC IMPORTÉ (AR/KG)			
	PRODUCTEURS		PRODUCTEURS		GROSSISTES		DÉTAILLANTS		GROSSISTES		DÉTAILLANTS	
	Oct-22	Sept-22	Oct-22	Sept-22	Oct-22	Sept-22	Oct-22	Sept-22	Oct-22	Sept-22	Oct-22	Sept-22
Ambovombe-Androy	-	-	-	-	2 800	2 800	3 150	3 150	2 600	2 600	2 450	2 450
Bekily	-	-	-	-	2 550	2 550	2 800	2 800	2 000	2 000	2 275	2 275
Beloha	-	-	-	-	2 800	2 800	3 000	3 000	2 400	2 400	2 400	2 400
Tsihombe	-	-	-	-	2 800	2 800	3 000	3 000	2 400	2 400	2 400	2 400

Source : ODR, 2022

Que ce soit pour le riz local ou le riz importé, le prix moyen dans tous les districts de la Région Androy est resté inchangé. Le riz local est resté plus coûteux que le riz importé, avec une différence de 700 Ar/kg à Ambovombe.

ANOSY

TABLEAU 8 : PRIX MOYENS DU RIZ PAR DISTRICT POUR ANOSY

DISTRICTS	PRIX MOYEN DU PADDY (AR/KG)		PRIX MOYEN DU RIZ BLANC LOCAL (AR/KG)						PRIX MOYEN DU RIZ BLANC IMPORTÉ (AR/KG)			
	PRODUCTEURS		PRODUCTEURS		GROSSISTES		DÉTAILLANTS		GROSSISTES		DÉTAILLANTS	
	Oct-22	Sept-22	Oct-22	Sept-22	Oct-22	Sept-22	Oct-22	Sept-22	Oct-22	Sept-22	Oct-22	Sept-22
Amboasary Atsimo	-	-	2 800	2 695	-	-	2 800	2 681	2 300	2 332	2 581	2 625
Betroka	-	-	2 800	2 800	-	-	2 800	2 800	2 320	2 332	2 800	2 713
Taolagnaro	-	-	2 713	2 575	-	-	2 695	2 607	2 280	2 332	2 450	2 450

Source : ODR, 2022

Pour la Région Anôsy, il n'y aura pas de diminution du prix du riz local qu'à partir du mois de Novembre seulement. Par contre, au mois d'Octobre, le riz importé a vu son prix diminuer et est resté le moins cher sur les marchés.

ATSIMO ANDREFANA

TABLEAU 9 : PRIX MOYENS DU RIZ PAR DISTRICT POUR ATSIMO ANDREFANA

DISTRICTS	PRIX MOYEN DU PADDY (AR/KG)		PRIX MOYEN DU RIZ BLANC LOCAL (AR/KG)						PRIX MOYEN DU RIZ BLANC IMPORTÉ (AR/KG)			
	PRODUCTEURS		PRODUCTEURS		GROSSISTES		DÉTAILLANTS		GROSSISTES		DÉTAILLANTS	
	Oct-22	Sept-22	Oct-22	Sept-22	Oct-22	Sept-22	Oct-22	Sept-22	Oct-22	Sept-22	Oct-22	Sept-22
Ampanihy Ouest	-	-	-	-	2 540	2 540	2 613	2 613	2 033	2 033	2 360	2 360
Ankazoabo	-	-	2 625	-	2 310	2 100	2 450	2 275	1 925	1 925	2 450	2 275
Benenitra	-	-	2 625	-	2 538	-	2 775	-	-	-	-	-
Beroroha	-	-	2 380	2 366	2 446	2 433	2 516	2 507	-	-	-	-
Betioky Atsimo	-	-	2 450	2 450	2 614	2 680	2 635	2 740	2 100	2 100	2 275	2 275
Morombe	-	-	2 300	2 100	2 362	2 300	2 450	2 295	2 320	2 200	2 363	2 300
Sakaraha	-	-	-	-	2 547	2 516	2 765	2 625	2 275	2 275	2 450	2 450
Toliary-I	-	-	2 450	-	2 800	-	2 946	-	2 600	-	2 138	-
Toliary-II	-	-	2 713	2 363	-	-	2 713	2 625	1 960	1 960	2 100	2 100

Source : ODR, 2022

Concernant la Région Atsimo Andrefana, une hausse généralisée du prix du riz durant la période Septembre-Octobre a été observée. L'insuffisance de l'offre en riz en est la cause. Mais le Vary gasy reste le plus cher parmi les variétés locales.

ATSIMO ATSIANANANA

TABLEAU 10 : PRIX MOYENS DU RIZ PAR DISTRICT POUR ATSIMO ATSIANANANA

DISTRICTS	PRIX MOYEN DU PADDY (AR/KG)		PRIX MOYEN DU RIZ BLANC LOCAL (AR/KG)						PRIX MOYEN DU RIZ BLANC IMPORTÉ (AR/KG)			
	PRODUCTEURS		PRODUCTEURS		GROSSISTES		DÉTAILLANTS		GROSSISTES		DÉTAILLANTS	
	Oct-22	Sept-22	Oct-22	Sept-22	Oct-22	Sept-22	Oct-22	Sept-22	Oct-22	Sept-22	Oct-22	Sept-22
Befotaka	-	-	-	-	-	-	4 200	3 593	-	-	4 025	3 570
Farafangana	-	-	-	-	2 625	2 625	2 829	2 672	2 363	2 275	2 538	2 450
MidongyAtsimo	-	-	-	-	-	-	3 150	2 975	-	-	2 800	2 800
Vangaindrano	-	-	-	-	2 720	2 536	2 835	2 678	2 413	2 353	2 573	2 483
Vondrozo	-	-	-	-	-	-	2 800	2 800	-	-	2 800	2 800

Source : ODR, 2022

Le prix du riz blanc local au niveau des détaillants a continué à hausser dans la Région Atsimo Atsinanana. Par ailleurs le district Befotaka n'est toujours pas épargné de cette hausse. En effet, le taux d'accroissement du prix moyen du riz blanc local dans le District Befotaka a atteint jusqu'à 17%, le prix du riz allait de 3 593 Ar le kg au mois de Septembre pour arriver à 4 200 Ar le kg en ce mois d'octobre, toujours à cause du mauvais état de la route environ 149 km de Farafangana, empêchant l'approvisionnement de la zone. En octobre, le prix du kapoaka du riz était de 1 500 Ar. Pour les autres districts, l'augmentation du prix du riz blanc local au niveau des détaillants était de 6%. Le prix moyen du riz importé est resté stable à Farafangana et Vangaindrano.

ATSINANANA

TABLEAU 11 : PRIX MOYENS DU RIZ PAR DISTRICT POUR ATSIANANA

DISTRICTS	PRIX MOYEN DU PADDY (AR/KG)		PRIX MOYEN DU RIZ BLANC LOCAL (AR/KG)				PRIX MOYEN DU RIZ BLANC IMPORTÉ (AR/KG)					
	PRODUCTEURS		PRODUCTEURS		GROSSISTES		DÉTAILLANTS		GROSSISTES		DÉTAILLANTS	
	Oct-22	Sept-22	Oct-22	Sept-22	Oct-22	Sept-22	Oct-22	Sept-22	Oct-22	Sept-22	Oct-22	Sept-22
Antanambao Manampotsy	1 792	1 750	2 271	2 200	2 273	2 129	2 358	2 200	2 100	2 100	2 188	2 150
Brickaville	1 892	1 850	2 379	2 290	2 283	2 159	2 458	2 300	2 104	2 020	2 188	2 150
Mahanoro	1 900	1 850	2 392	2 300	2 300	2 161	2 446	2 283	2 113	2 050	2 192	2 183
Marolambo	-	2 500	3 363	3 267	-	-	3 371	3 270	-	-	-	-
Toamasina I	-	-	-	-	2 292	2 170	2 463	2 300	2 100	2 020	2 188	2 140
Toamasina II		1 839	2 367	2 290	-	-	2 442	2 300	-	-	2 183	2 133
Vatomandry	1 892	1 818	2 379	2 277	2 300	2 150	2 446	2 283	2 104	2 050	2 188	2 150

Source : ODR, 2022

Pour la Région Atsinanana, le prix moyen du paddy et du riz importé est resté plus ou moins stable. Le prix moyen du riz blanc local au niveau des détaillants a haussé de 6%. La culture de riz Tavy a commencé.

BETSIBOKA

TABLEAU 12 : PRIX MOYENS DU RIZ PAR DISTRICT POUR BETSIBOKA

DISTRICTS	PRIX MOYEN DU PADDY (AR/KG)		PRIX MOYEN DU RIZ BLANC LOCAL (AR/KG)				PRIX MOYEN DU RIZ BLANC IMPORTÉ (AR/KG)					
	PRODUCTEURS		PRODUCTEURS		GROSSISTES		DÉTAILLANTS		GROSSISTES		DÉTAILLANTS	
	Oct-22	Sept-22	Oct-22	Sept-22	Oct-22	Sept-22	Oct-22	Sept-22	Oct-22	Sept-22	Oct-22	Sept-22
Kandreho	981	861	1 325	1 190	-	-	1 650	1 450	-	-	-	-
Maevatanana	1 364	1 274	1 959	1 913	2 205	2 188	2 380	2 380	2 025	2 000	2 200	2 200
Tsaratana	1 202	1 136	1 956	1 908	2 205	2 205	2 450	2 450	-	-	-	-

Source : ODR, 2022

Généralement, les prix du riz ont eu une augmentation de 5,2% dans la région. Dans le district Kandreho, cette situation a été très marquante. En effet, les prix du riz aux producteurs ont eu un pic de l'ordre de 13,8% pour le paddy et de l'ordre de 11,3% pour le riz blanc à cause de la rupture des stocks auprès d'eux. De plus ce district a assuré le ravitaillement du riz dans la région, entre autres les régions périphériques comme Boeny et Sofia. Le riz importé s'est trouvé aussi sur le marché du chef-lieu de région.

BOENY

TABLEAU 13 : PRIX MOYENS DU RIZ PAR DISTRICT POUR BOENY

DISTRICTS	PRIX MOYEN DU PADDY (AR/KG)		PRIX MOYEN DU RIZ BLANC LOCAL (AR/KG)						PRIX MOYEN DU RIZ BLANC IMPORTÉ (AR/KG)			
	PRODUCTEURS		PRODUCTEURS		GROSSISTES		DÉTAILLANTS		GROSSISTES		DÉTAILLANTS	
	Oct-22	Sept-22	Oct-22	Sept-22	Oct-22	Sept-22	Oct-22	Sept-22	Oct-22	Sept-22	Oct-22	Sept-22
Ambato Boeny	1 221	1 125	2 058	2 050	2 127	2 118	2 233	2 200	-	-	-	-
Mahajanga I	-	-	-	-	2 228	2 175	2 401	2 367	-	-	-	-
Mahajanga II	1 244	1 125	2 079	2 050	2 176	2 142	2 276	2 250	-	-	-	-
Marovoay	1 238	1 117	2 013	1 917	2 135	1 967	2 245	2 167	-	-	-	-
Mitsinjo	1 223	1 108	2 029	2 017	2 161	2 133	2 273	2 208	-	-	-	-
Soalala	1 210	1 117	2 017	1 983	2 106	2 083	2 233	2 150	-	-	-	-

Source : ODR, 2022

Les prix du riz dans tous les districts ont globalement augmenté, que ce soit pour le paddy ou pour le riz blanc local. Ce fait est dû au commencement de l'épuisement des stocks aux producteurs. Ce sont les grands collecteurs qui ont le plus de produits sur le marché..

BONGOLAVA

TABLEAU 14 : PRIX MOYENS DU RIZ PAR DISTRICT POUR BONGOLAVA

DISTRICTS	PRIX MOYEN DU PADDY (AR/KG)		PRIX MOYEN DU RIZ BLANC LOCAL (AR/KG)						PRIX MOYEN DU RIZ BLANC IMPORTÉ (AR/KG)			
	PRODUCTEURS		PRODUCTEURS		GROSSISTES		DÉTAILLANTS		GROSSISTES		DÉTAILLANTS	
	Oct-22	Sept-22	Oct-22	Sept-22	Oct-22	Sept-22	Oct-22	Sept-22	Oct-22	Sept-22	Oct-22	Sept-22
Fenoarivobe	1 208	1 150	1 972	1 633	1 810	1 773	1 828	1 828	-	-	-	-
Tsiroanomandidy	1 373	1 258	2 129	1 925	2 001	1 912	2 335	2 210	-	-	-	-

Source : ODR, 2022

Une forte augmentation des prix du riz, de l'ordre de 7,2%, est constatée dans la région. La principale raison de cette hausse est la réduction des stocks de riz aux producteurs. En effet, le riz est de moins en moins disponible sur le marché.

DIANA

TABLEAU 15 : PRIX MOYENS DU RIZ PAR DISTRICT POUR DIANA

DISTRICTS	PRIX MOYEN DU PADDY (AR/KG)		PRIX MOYEN DU RIZ BLANC LOCAL (AR/KG)						PRIX MOYEN DU RIZ BLANC IMPORTÉ (AR/KG)			
	PRODUCTEURS		PRODUCTEURS		GROSSISTES		DÉTAILLANTS		GROSSISTES		DÉTAILLANTS	
	Oct-22	Sept-22	Oct-22	Sept-22	Oct-22	Sept-22	Oct-22	Sept-22	Oct-22	Sept-22	Oct-22	Sept-22
Ambanja	-	1 350	2 634	2 408	2 988	2 820	2 846	2 594	2 200	2 030	2 275	2 100
Ambilobe	1 250	1 250	2 529	2 240	2 599	2 310	2 887	2 635	2 200	2 030	2 275	2 100
Antsiranana I	-	-	-	-	-	-	-	-	-	-	-	-
Antsiranana II	1 275	1 275	2 555	2 282	2 944	2 785	2 909	2 672	2 200	2 030	2 275	2 100
Nosy Be	-	-	-	-	-	-	-	-	-	-	-	-

Source : ODR, 2022

Dans la région Diana, les prix du riz ont généralement augmenté par rapport au mois de Septembre, que ce soit pour le riz local ou pour le riz importé. Cela signifie que c'est la période de soudure.

FITOVINANY

TABLEAU 16 : PRIX MOYENS DU RIZ PAR DISTRICT POUR FITOVINANY

DISTRICTS	PRIX MOYEN DU PADDY (AR/KG)		PRIX MOYEN DU RIZ BLANC LOCAL (AR/KG)						PRIX MOYEN DU RIZ BLANC IMPORTÉ (AR/KG)			
	PRODUCTEURS		PRODUCTEURS		GROSSISTES		DÉTAILLANTS		GROSSISTES		DÉTAILLANTS	
	Oct-22	Sept-22	Oct-22	Sept-22	Oct-22	Sept-22	Oct-22	Sept-22	Oct-22	Sept-22	Oct-22	Sept-22
Ikongo	1 500	1 500	2 800	2 800	-	-	3 175	3 175	-	-	-	-
Manakara	1 400	1 400	2 100	2 100	2 363	2 363	2 660	2 660	2 450	2 450	2 450	2 450
Vohipeno	1 450	1 450	2 175	2 175	2 363	2 363	2 683	2 683	2 450	2 450	2 450	2 450

Source : ODR, 2022

Le prix moyen du riz en général est resté stable par rapport au mois de Septembre. Le prix du riz blanc local chez les détaillants varie de 2 660 Ar à 3 175 Ar le kg dont le plus cher est attribué au District Ikongo puisque la zone est toujours très enclavée.

IHOROMBE

TABLEAU 17 : PRIX MOYENS DU RIZ PAR DISTRICT POUR IHOROMBE

DISTRICTS	PRIX MOYEN DU PADDY (AR/KG)		PRIX MOYEN DU RIZ BLANC LOCAL (AR/KG)						PRIX MOYEN DU RIZ BLANC IMPORTÉ (AR/KG)			
	PRODUCTEURS		PRODUCTEURS		GROSSISTES		DÉTAILLANTS		GROSSISTES		DÉTAILLANTS	
	Oct-22	Sept-22	Oct-22	Sept-22	Oct-22	Sept-22	Oct-22	Sept-22	Oct-22	Sept-22	Oct-22	Sept-22
Iakora	-	1 460	2 380	2 205	2 555	2 446	2 683	2 578	2 555	2 625	2 625	-
Ihosal	1 300	1 260	-	-	2 423	2 337	2 538	2 447	-	-	2 275	2 275
Ivohibe	-	-	2 380	2 218	-	-	2 450	2 289	-	-	-	-

Source : ODR, 2022

Le District Ihosal était encore le seul à produire du paddy au mois d'Octobre, bien que son prix ait augmenté de 3,2%. La période de soudure actuelle provoque la hausse du prix du riz partout.

ITASY

TABLEAU 18 : PRIX MOYENS DU RIZ PAR DISTRICT POUR ITASY

DISTRICTS	PRIX MOYEN DU PADDY (AR/KG)		PRIX MOYEN DU RIZ BLANC LOCAL (AR/KG)						PRIX MOYEN DU RIZ BLANC IMPORTÉ (AR/KG)			
	PRODUCTEURS		PRODUCTEURS		GROSSISTES		DÉTAILLANTS		GROSSISTES		DÉTAILLANTS	
	Oct-22	Sept-22	Oct-22	Sept-22	Oct-22	Sept-22	Oct-22	Sept-22	Oct-22	Sept-22	Oct-22	Sept-22
Arivonimamo	1 575	1 432	-	-	2 583	2 475	2 677	2 575	-	-	-	-
Miarinarivo	1 683	1 607	-	-	2 425	2 333	2 445	2 421	-	-	-	-
Soavinandriana	1 619	1 482	-	-	2 241	2 081	2 333	2 172	-	-	-	-

Source : ODR, 2022

En général, le prix du paddy au niveau des producteurs a eu une augmentation de l'ordre de 8%. Aucune vente de riz blanc n'a été enregistrée auprès des producteurs. Cette situation est due à la rupture des stocks des producteurs. Le prix du riz varie aussi suivant la variété. Le riz rouge et le Makalioka se vendent plus cher que le riz blanc.

MATSIATRA AMBONY

TABLEAU 19 : PRIX MOYENS DU RIZ PAR DISTRICT POUR MATSIATRA AMBONY

DISTRICTS	PRIX MOYEN DU PADDY (AR/KG)		PRIX MOYEN DU RIZ BLANC LOCAL (AR/KG)						PRIX MOYEN DU RIZ BLANC IMPORTÉ (AR/KG)			
	PRODUCTEURS		PRODUCTEURS		GROSSISTES		DÉTAILLANTS		GROSSISTES		DÉTAILLANTS	
	Oct-22	Sept-22	Oct-22	Sept-22	Oct-22	Sept-22	Oct-22	Sept-22	Oct-22	Sept-22	Oct-22	Sept-22
Ambalavao	-	-	2 415	2 380	2 578	2 500	2 681	2 621	-	-	-	-
Ambohimahasoa	-	-	2 429	2 352	2 632	2 508	2 730	2 625	-	-	-	-
Fianarantsoa I	-	-	2 450	2 408	2 696	2 607	2 746	2 693	2 300		2 450	
Ikalamavony	-	1 567	2 340	2 240	2 544	2 423	2 667	2 558	-	-	-	-
Isandra	-	-	2 433	2 380	2 674	2 613	2 741	2 650	-	-	-	-
Lalangina	-	-	2 447	2 403	2 688	2 635	2 723	2 648	-	-	-	-
Vohibato	-	-	2 450	2 408	2 708	-	2 719	2 641	-	-	-	-

Source : ODR, 2022

Tout comme dans les autres régions, le prix du riz local à Matsiatra Ambony a affiché une augmentation en Octobre. En cette même période, la ville de Fianarantsoa a commencé à vendre du riz importé.

MELAKY

TABLEAU 20 : PRIX MOYENS DU RIZ PAR DISTRICT POUR MELAKY

DISTRICTS	PRIX MOYEN DU PADDY (AR/KG)		PRIX MOYEN DU RIZ BLANC LOCAL (AR/KG)						PRIX MOYEN DU RIZ BLANC IMPORTÉ (AR/KG)			
	PRODUCTEURS		PRODUCTEURS		GROSSISTES		DÉTAILLANTS		GROSSISTES		DÉTAILLANTS	
	Oct-22	Sept-22	Oct-22	Sept-22	Oct-22	Sept-22	Oct-22	Sept-22	Oct-22	Sept-22	Oct-22	Sept-22
Ambatomainy	1 225	1 015	1 400	1 190	-	-	1 925	1 645	-	-	-	-
Antsalova	1 750	1 750	1 925	1 925	-	-	2 450	2 450	-	-	-	-
Besalampy	2 100	2 100	2 450	2 450	1 925	1 925	2 450	2 240	1 808	1 773	2 100	1 995
Maintirano	1 925	1 820	2 100	1 995	-	-	2 406	2 258	-	-	2 275	2 170
Morafenobe	1 225	1 085	1 400	1 260	-	-	1 925	1 645	-	-	-	-

Source : ODR, 2022

Bien que tous les districts de la région aient encore offerts du paddy au mois d'Octobre, cela n'a pas empêché la hausse du prix du riz local. Ceci s'explique par une faible disponibilité de la quantité de paddy.

MENABE

TABLEAU 21 : PRIX MOYENS DU RIZ PAR DISTRICT POUR MENABE

DISTRICTS	PRIX MOYEN DU PADDY (AR/KG)		PRIX MOYEN DU RIZ BLANC LOCAL (AR/KG)						PRIX MOYEN DU RIZ BLANC IMPORTÉ (AR/KG)			
	PRODUCTEURS		PRODUCTEURS		GROSSISTES		DÉTAILLANTS		GROSSISTES		DÉTAILLANTS	
	Oct-22	Sept-22	Oct-22	Sept-22	Oct-22	Sept-22	Oct-22	Sept-22	Oct-22	Sept-22	Oct-22	Sept-22
Belo sur Tsiribihina	-	-	2 314	2 345	2 520	2 520	2 700	2 590	-	-	-	-
Mahabo	-	-	2 345	2 379	2 380	2 415	2 450	2 485	-	-	-	-
Manja	-	-	2 290	2 200	2 348	2 520	2 428	2 730	-	2 272	-	2 450
Miandrivazo	-	-	2 520	2 520	2 555	2 555	2 625	2 625	-	-	-	-
Morondava	-	-	2 450	2 464	2 608	2 562	2 705	2 657	-	-	-	-

Source : ODR, 2022

A Menabe, seuls 2 districts sur 5 (Belo/Tsiribihina et Morondava) ont connu une hausse de prix du riz au mois d'Octobre. A Mahabo et Manja, le prix du riz a diminué, tandis que dans le District Miandrivazo, le prix du riz est resté stable depuis le mois de Septembre dernier.

SAVA

TABLEAU 22 : PRIX MOYENS DU RIZ PAR DISTRICT POUR SAVA

DISTRICTS	PRIX MOYEN DU PADDY (AR/KG)		PRIX MOYEN DU RIZ BLANC LOCAL (AR/KG)						PRIX MOYEN DU RIZ BLANC IMPORTÉ (AR/KG)			
	PRODUCTEURS		PRODUCTEURS		GROSSISTES		DÉTAILLANTS		GROSSISTES		DÉTAILLANTS	
	Oct-22	Sept-22	Oct-22	Sept-22	Oct-22	Sept-22	Oct-22	Sept-22	Oct-22	Sept-22	Oct-22	Sept-22
Andapa	1 731	1 538	2 363	2 275	2 417	2 333	2 625	2 590	2 300	2 300	-	-
Antalaha	1 731	1 538	2 363	2 275	2 500	2 500	2 625	2 625	2 304	2 280	-	-
Sambava	1 731	1 538	2 363	2 275	2 489	2 484	2 625	2 625	2 370	2 360	-	-
Vohémar	1 731	1 538	2 363	2 275	2 500	2 500	2 625	2 625	2 292	2 292	-	-

Source : ODR, 2022

Le prix moyen du riz aux producteurs a eu significativement une hausse, de l'ordre de 12,5% pour le paddy et 3,8% pour le riz blanc local. Cela indique la rupture de stocks aux producteurs.

SOPIA

TABLEAU 23 : PRIX MOYENS DU RIZ PAR DISTRICT POUR SOPIA

DISTRICTS	PRIX MOYEN DU PADDY (AR/KG)		PRIX MOYEN DU RIZ BLANC LOCAL (AR/KG)						PRIX MOYEN DU RIZ BLANC IMPORTÉ (AR/KG)			
	PRODUCTEURS		PRODUCTEURS		GROSSISTES		DÉTAILLANTS		GROSSISTES		DÉTAILLANTS	
	Oct-22	Sept-22	Oct-22	Sept-22	Oct-22	Sept-22	Oct-22	Sept-22	Oct-22	Sept-22	Oct-22	Sept-22
Analalava	1 218	960	2 131	1 792	2 288	2 146	2 389	2 289	-	-	-	-
Antsohihy	1 153	900	2 017	1 715	2 113	1 911	2 214	2 027	-	-	-	-
Bealanana	1 138	960	1 991	1 764	2 083	1 834	2 205	1 995	-	-	-	-
Befandriana Nord	1 140	900	1 995	1 701	2 065	1 834	2 188	1 995	-	-	-	-
Mampikony	1 148	960	2 008	1 764	2 092	1 897	2 218	2 058	-	-	-	-
Mandritsara	1 216	960	2 128	1 820	2 200	2 016	2 296	2 142	-	-	-	-
Boriziny Vaovao	1 210	960	2 117	1 820	2 199	2 016	2 247	2 114	-	-	-	-

Source : ODR, 2022

Pour la Sofia, une forte augmentation de l'ordre de 14,8% est généralement connue sur les prix du riz. Le prix du riz aux producteurs a eu la plus forte augmentation qui est de l'ordre de 24,6% pour le paddy et de l'ordre de 16,2% pour le riz blanc local. Cette situation est expliquée par la période de soudure.

VAKINANKARATRA

TABLEAU 24 : PRIX MOYENS DU RIZ PAR DISTRICT POUR VAKINANKARATRA

DISTRICTS	PRIX MOYEN DU PADDY (AR/KG)		PRIX MOYEN DU RIZ BLANC LOCAL (AR/KG)						PRIX MOYEN DU RIZ BLANC IMPORTÉ (AR/KG)			
	PRODUCTEURS		PRODUCTEURS		GROSSISTES		DÉTAILLANTS		GROSSISTES		DÉTAILLANTS	
	Oct-22	Sept-22	Oct-22	Sept-22	Oct-22	Sept-22	Oct-22	Sept-22	Oct-22	Sept-22	Oct-22	Sept-22
Ambatolampy	1 750	1 570	2 450	2 400	2 450	2 353	2 535	2 462	2 225	2 250	2 325	2 345
Antanifotsy	1 700	1 540	-	-	2 510	2 402	2 584	2 523	2 333	2 287	2 450	2 410
Antsirabe I	-	-	-	-	2 417	2 367	2 675	2 600	2 238	2 250	2 433	2 407
Antsirabe II	1 530	1 500	2 413	2 350	2 409	2 300	2 570	2 476	2 225	2 200	2 363	2 350
Betafo	1 475	1 400	-	-	2 450	2 400	2 550	2 500	-	-	-	-
Faratsiho	1 638	1 574	2 375	2 240	2 508	2 420	2 592	2 487	-	-	-	-
Mandoto	1 600	1 533	-	-	-	-	2 450	2 450	-	-	-	-

Source : ODR, 2022

Le prix moyen du riz importé est resté stable dans la Région Vakinankaratra. Le prix moyen du paddy a augmenté dans les Districts Faratsiho, Mandoto, Antanifotsy et Ambatolampy, avec un taux d'accroissement respectif de 4%, 5%, 10% et 11%. Ceux des autres districts sont restés stables. Le paddy commence à s'épuiser et le prix atteint son pic jusqu'à 1 800 Ar le kg ce mois d'octobre. Quant au prix moyen du riz blanc local, le prix a légèrement haussé de 4% dans les Districts Ambatolampy, Faratsiho, Antsirabe II et Antanifotsy. Pour le reste des districts, le prix moyen du riz blanc local est resté plus ou moins stable. La grande campagne approche.

VATOVAVY

TABLEAU 25 : PRIX MOYENS DU RIZ PAR DISTRICT POUR VATOVAVY

DISTRICTS	PRIX MOYEN DU PADDY (AR/KG)		PRIX MOYEN DU RIZ BLANC LOCAL (AR/KG)						PRIX MOYEN DU RIZ BLANC IMPORTÉ (AR/KG)			
	PRODUCTEURS		PRODUCTEURS		GROSSISTES		DÉTAILLANTS		GROSSISTES		DÉTAILLANTS	
	Oct-22	Sept-22	Oct-22	Sept-22	Oct-22	Sept-22	Oct-22	Sept-22	Oct-22	Sept-22	Oct-22	Sept-22
Ifanadiana	1 400	1 400	2 275	2 275	2 450	2 450	2 703	2 703	2 450	2 450	2 450	2 450
Mananjary	1 467	1 467	2 100	2 100	2 450	2 450	2 494	2 494	2 450	2 450	2 450	2 450
Nosy-Varika	1 400	1 400	2 267	2 267	-	-	2 508	2 508	-	-	2 300	2 300

Source : ODR, 2022

Une stabilité de prix moyen de riz est observée dans la Région Vatovavy par rapport au prix du mois de Septembre.

LES IMPORTATIONS COMMERCIALES

TABLEAU 26 : EVOLUTION DE L'IMPORTATION DE RIZ ENREGISTRÉ PAR MADAGASCAR (EN TONNES)

	2020	2021	2022
Janvier	79 181	79 352	44 068
Février	51 067	35 015	69 231
Mars	14 613	46 698	47 514
Avril	3 513	24 243	80 955
Mai	49 643	42 940	76 087
Juin	20 094	88 458	54 862
Juillet	10 944	78 807	70 505
Août	50 431	27 910	70 828
Septembre	31 189	45 702	34 784
Octobre	40 980	75 116	48 770
Novembre	43 469	32 559	-
Décembre	84 234	52 612	-
TOTAL	479 359	629 414	599 603

Source : INSTAT, Décembre 2022

Les importations de riz cumulées sur les 10 premiers mois de l'année 2022 ont été évaluées à 599 603 tonnes contre 544 241 tonnes pour la même période de l'année dernière, avec une augmentation de 10,17%.

Par ailleurs, les importations de riz de Juillet à Octobre 2022 ont été évaluées à 224 887 tonnes, une quantité qui, cumulée avec d'autres importations de riz dans les mois à venir, devra assurer l'approvisionnement du marché durant la période de soudure 2022-2023

ACTUALITÉS INTERNATIONALES

Dans chacun de ses bulletins, l'ODR présente les tendances du marché international suivant le rapport établi par Osiriz, disponible sur le site : www.infoarroz.org

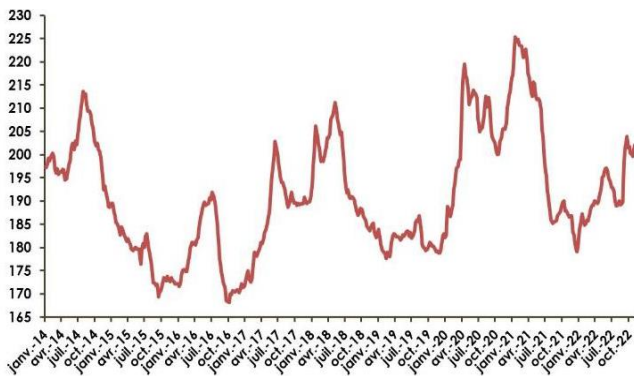


Tendance du marché

En octobre, les cours mondiaux du riz ont connu des évolutions mixtes avec une hausse moyenne de 1% seulement. Malgré la baisse attendue de la production mondiale de riz, suite aux mauvaises conditions climatiques, le marché fait preuve d'une certaine retenue avec des tensions globalement modérées sur les prix mondiaux. Seuls les prix vietnamiens ont progressé sensiblement de 5% en raison d'une forte demande et d'offre plutôt faible. Pour leur part, les prix indiens n'ont augmenté que de 2% malgré l'annonce des mesures restrictives aux exportations, lesquelles font l'objet de certains allègements afin d'honorer les contrats déjà signés et désengorger les ports d'embarquement. Les prix thaïlandais ont, en revanche, reculé de 3% dû pour l'essentiel à la dévalorisation du bath face au dollar. Les prix pakistanais ont baissé aussi de 1% avec l'arrivée de la nouvelle récolte sur le marché. Dans l'hémisphère ouest les prix affichent fermeté en raison d'une baisse des disponibilités exportables. Face à la baisse de la production mondiale, les pays exportateurs devraient puiser sur leurs stocks pour répondre à la demande mondiale, qui elle-même devrait être plutôt modérée dans les mois à venir, à l'instar de la Chine dont les importations pourraient reculer de 5% en 2023. En Afrique subsaharienne, premier pôle d'importation mondiale, la demande tend actuellement à faiblir grâce à des stocks de riz importé encore relativement élevés et à l'arrivée des nouvelles récoltes locales.

En octobre, l'indice OSIRIZ/InfoArroz (IPO) n'a progressé que de 2,3 points à 200,7 points (base 100=janvier 2000) contre 198,4 points en septembre. Début novembre, l'indice IPO se montraient plutôt fermes autour de 202 points, au plus haut depuis juin 2021.

INDICE DES PRIX MONDIAUX OSIRIZ/InfoArroz Base 100=Janvier 2000



Production mondiale

Selon les dernières estimations de la FAO, la production mondiale en 2021 a augmenté de 1,4% à 791 Mt (525,2 Mt en équivalent riz blanc) contre 780,3 Mt en 2020. Pour 2022, les prévisions indiquent une baisse de 2,4% à 772 Mt (512,5 Mt en équivalent riz blanc). Ce serait la plus forte baisse annuelle depuis 2002 en raison des mauvaises conditions climatiques en Asie du sud, et notamment en Inde où la récolte principale pourrait baisser de 4,5%. En Chine aussi, la production reculerait de 1,3%. En revanche, la production en Thaïlande et au Vietnam se maintiennent plutôt stables, progressant même de 1% environ. Aux Etats-Unis, la production américaine a encore reculé de 14% en 2022 suite à une nouvelle réduction des surfaces rizicoles. Dans le Mercosur, la production aurait reculé de 8% en 2022, revenant ainsi à son niveau de 2020. En Afrique subsaharienne, la production rizicole a été une nouvelle fois perturbée par le manque d'intrants et des inondations, en particulier en Afrique de l'Ouest.



Echanges et stocks mondiaux

En 2021, le commerce mondial a progressé sensiblement de 13% à 51,6 Mt contre 45,7 Mt en 2020. C'est la plus forte hausse depuis 2017. Les besoins d'importation ont augmenté de 10% en Asie du sud, notamment avec le retour du Bangladesh sur le marché d'importation. En Chine, les achats externes ont progressé de 42%. En Afrique subsaharienne, on a assisté aussi à une reprise des importations, notamment au Nigéria avec la réouverture de ses frontières terrestres fin 2020. En 2021, l'Inde a battu tous les records d'exportation à 21,4 Mt, soit 48% de mieux que son précédent record de 2020 et représentant 42% du commerce mondial. La Thaïlande a terminé une nouvelle fois en troisième position, derrière le Vietnam, malgré une progression sensible de ses ventes externes durant le deuxième semestre 2021. En 2022, les prévisions indiquent une nouvelle progression des échanges mondiaux de 4,2% à 53,8 Mt. Mais, la progression serait moins importante que prévue en raison des mesures de restriction des exportations indiennes annoncées début septembre. L'Inde maintiendra toutefois son leadership mondial avec une prévision de 20 Mt en 2022, tandis que la Thaïlande pourrait reprendre la deuxième place mondiale à 8 Mt contre 6,9 Mt au Vietnam.

Les stocks mondiaux de riz se finissant en 2021 ont progressé de 3,4% à 193,6 Mt contre 187,2 Mt en 2020. Ils représentent 38% des besoins mondiaux de consommation et sont au-dessus de la moyenne des cinq dernières années. Cette hausse tient principalement à l'amélioration des stocks indiens grâce aux bonnes récoltes en 2021. Par contre, les réserves chinoises auraient reculé une nouvelle fois de 0,5% et baisserait encore en 2022. Elles demeurent cependant très importantes, l'équivalent à 70% de la consommation annuelle et 50% des stocks mondiaux. Dans les principaux pays exportateurs, les stocks ont progressé de 5% en 2020/21 à 55 Mt, soit 30% des stocks mondiaux. En 2022, on prévoit une nouvelle augmentation des stocks mondiaux de 1,7% à 196,9 Mt, mais ils pourraient reculer de 1,8% en 2023 en raison de la baisse annoncée de la production mondiale 2022/2023.

TABLEAU 27 ; INDICE OSIRIZ ET ÉVOLUTION DES COURS PAR TYPE ET ORIGINE DE RIZ

INDICE OSIRIZ (IPO base 100 = Janvier 2000) & PRIX A L'EXPORTATION (en US/t FOB – source: OSIRIZ)													
	IPO	Usa 2/4	Thai100B	Thai Parb	Inde5	Viet5	Camb5	Burma5	Uru5	Thai25	Viet25	Pak25	AlSuper
2021	202,2	592	445	441	382	456	460	400	583	423	433	358	388
2022	192,4	655	427	424	351	413	460	391	526	405	394	354	387
AVRIL-JUIN	193,4	657	440	438	342	419	460	408	544	422	400	356	410
JUILLET-OCT	193,0	680	426	427	353	407	460	419	536	401	390	363	373
SEPTEMBRE	198,4	686	436	436	371	409	460	415	541	409	390	378	375
OCTOBRE	200,7	695	425	425	378	430	460	410	546	402	410	376	380
03-oct-22	201,5	690	435	430	380	430	460	410	540	410	410	375	380
10-oct-22	201,8	695	430	435	375	440	460	410	540	410	420	370	380
17-oct-22	200,3	695	425	420	375	430	460	410	550	400	410	380	380
24-oct-22	200,2	695	420	420	380	425	460	410	550	400	405	380	380
31-oct-22	199,6	700	415	420	380	425	460	410	550	390	405	375	380

Source : Osiriz/InfoArroz ; Janvier-Octobre 2022