



La Cellule de l'Observatoire du Riz (ODR), en collaboration avec l'équipe de la Statistique Agricole, avec ses ramifications régionales a été créée au niveau du Ministère de l'Agriculture et de l'Élevage (MINAE), afin d'améliorer le suivi et la planification des activités de développement rizicole. Cette cellule a pour mission principale d'assurer la mise à disposition de données rizicoles fiables dans le temps en proposant un cadre de travail harmonisé, impliquant tous les acteurs de la chaîne de valeurs. Ce bulletin synthétise les informations récoltées mensuellement.

Bonne lecture à tous !

ACTUALITES NATIONALES

Pendant le mois de décembre 2021, la production rizicole est très limitée et ayant des répercussions sur les prix des différents types de riz. Par ailleurs, la fête de la nativité et les fêtes de fin d'année ont également influencé le prix du riz sur le marché.

De novembre à décembre, le prix moyen du riz blanc local au niveau des détaillants a connu une hausse progressive, ce prix passait de 2 229 Ar/kg à 2 307 Ar/kg, soit une hausse d'environ 87Ar/kg. Le prix maximum est observé dans la région Androy et dans la région Melaky pour celui du minimum. Dans le district Maroantsetra de la région Analanjirofo, le kilo du riz blanc local était aux alentours de 2 975 Ar/kg et de 2 730 Ar/kg pour celui du riz importé, qui sont tous des prix le plus élevés. Par contre, les prix, le plus bas, sont découverts dans le district Besalampy de la région Melaky (à 1 800 Ar/kg) pour le riz importé et dans le district Kandreho de la région Betsiboka (à 1 250 Ar/kg) pour le riz blanc local.

Pour le paddy, les prix moyens auprès des producteurs, ont accusé d'une augmentation de 5% (soient 66 Ar/kg). Toutefois, il est à souligner que pour les régions Bongolava, Fitovinany et Vatovavy, le prix moyen du paddy est resté stable suivi d'une petite hausse de 0,99% pour la région Ihorombe. Par contre, des légères hausses de prix de 11,19%, 13,85% et 15,51% sont constatées respectivement dans les régions Melaky, Vakinankaratra et Sofia.

Enfin, concernant le riz importé, une baisse continue de 6 Ar/kg a été enregistrée au cours du dernier mois de l'année 2021, si en novembre, ce prix a été de 2 252 Ar/kg. En se référant toujours à la période d'observation, notons, toutefois, une augmentation de 98 Ar/kg dans la région Analamanga (+4,2%) et suivi de 57 Ar/kg pour la région SAVA (+2,4%).

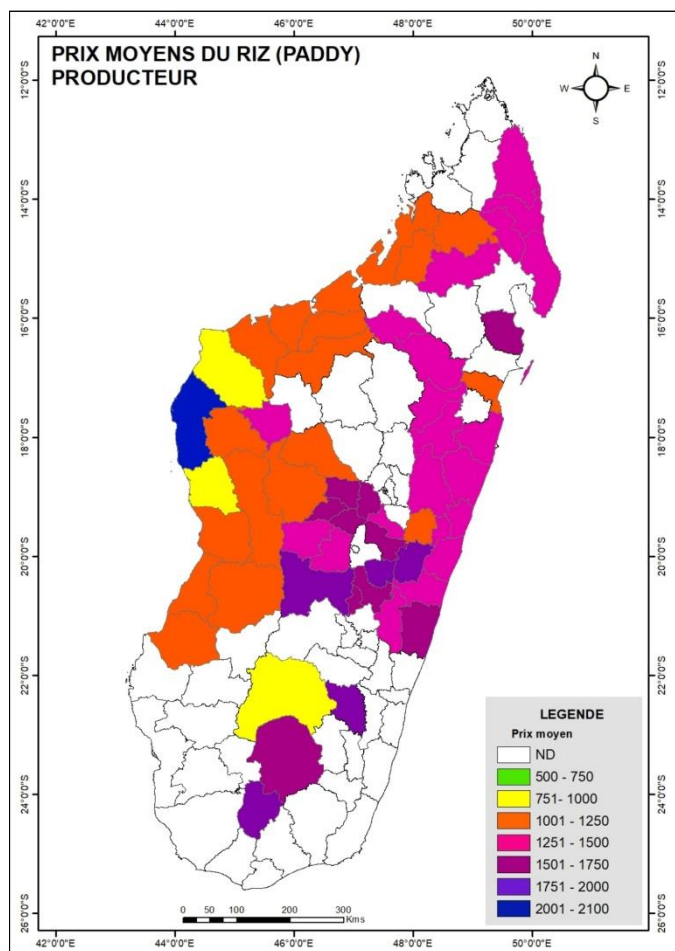
Tableau 1 : Prix moyens du riz pour le mois de Décembre 2021 et évolution par rapport au mois de Novembre

Région	Prix moyen du riz (Ar/kg) et écart de prix moyen avec le mois de novembre (%)											
	Paddy		Riz blanc local						Riz blanc importé			
	Producteurs		Producteurs		Grossistes		Détaillants		Grossistes		Détaillants	
Alaotra Mangoro	1 318	6,69	2 088	1,20	2 022	3,26	2 134	3,00	1 871		2 000	
Amoron i Mania	1 794	-1,37	2 333	-1,00	2 310	-1,76	2 559	0,40	2 480	-11,43	2 600	0,00
Analamanga					2 295	4,59	2 404	4,60	2 261		2 404	4,24
Analanjirifo	1 434	0,53	2 493	0,20	2 379	11,03	2 705	6,70	2 113		2 286	0,62
Androy	1 900	-5,00			2 850	18,59	2 850	17,10	2 187	0,00	2 200	0,00
Anosy	1 620		2 431	-6,30			2 524	1,30	2 120	-0,43	2 408	-1,73
Atsimo Andrefana			2 015	-6,60	2 123	-5,86	2 271	-6,00	2 084	0,41	2 210	-1,04
Atsimo Atsinanana					2 525		2 678	5,00	2 174	-0,88	2 287	0,72
Atsinanana	1 487	2,16	2 260	1,70	2 116	1,24	2 336	1,40	2 039	0,95	2 118	-0,40
Betsiboka					2 028		1 913		1 934		2 100	
Boeny	1 188	8,70	1 956	9,30	2 005	6,84	2 098	7,70				
Bongolava	1 183	0,00	1 597		1 705	0,00	1 911	2,10				
DIANA			2 503	2,30	2 751	3,21	2 744	1,60	2 100		2 100	0,00
Fitovinany	1 417	0,00	2 253		2 393	0,00	2 280	0,00	2 292		2 351	0,00
Ihorombe	1 667	-0,99			2 359	2,28	2 502	3,00	2 084		2 352	
Itasy	1 593	5,43	2 352	5,90	2 303	6,59	2 357	5,80				
Matsiatra Ambony			2 444	2,80	2 555	5,74	2 615	7,00	2 368			
Melaky	1 216	11,19	1 668	7,50	1 950	0,00	1 793	8,00	1 700	0,00	1 827	1,60
Menabe	1 158	0,48	1 807	-1,40	1 905	-0,65	2 054	-4,20				
SAVA	1 405	6,58	2 272	7,15	2 333		2 414	2,14	2 362	0,09	2 467	2,37
Sofia	1 240	15,51	1 925	-1,68	1 936	0,14	2 030	0,12				
Vakinankaratra	1 533	13,85	2 280	11,20	2 216	6,89	2 287	7,00	2 221	1,43	2 316	0,06
Vatovavy	1 456	0,00	2 188	-	2 275	0,00	2 245	0,00	2 128	0,00	2 189	0,00
National	1 400	5,00	2 147	2,90	2 219	3,81	2 307	3,50	2 160	0,50	2 246	-0,29

Source : ODR, 2021

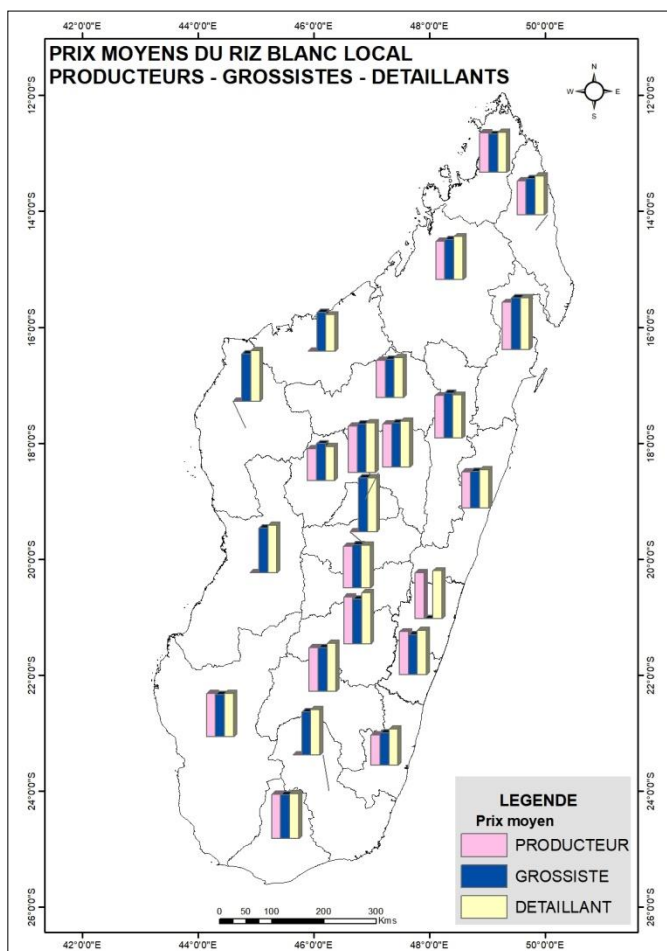
Les cartes ci-dessous résument la situation des prix dans les différentes régions.

Carte 1 : Prix moyens du paddy par district



Source : ODR, 2021

Carte 2 : Prix moyens du riz blanc local par région



Source : ODR, 2021

Tableau 2 : Liste des variétés de riz local les plus vendus par région

Région	Producteur	Grossiste	Détaillant
Alaotra Mangoro	Makalioka, Disté, Tsemaka	Makalioka, tsemaka, disté, X ₂₆₅	Makalioka, disté, tsemaka, X ₂₆₅ , Rojo fotsy
Amoron i Mania	X ₂₆₅ , Vary mena	Tsipala bory, Makalioka, Vary gasy	Makalioka, Tsipala bory, Vary mena, Vary fotsy
Analamanga		Gasy fotsy, Makalioka, Tsipala, Gasy mena	Makalioka, Gasy mena, Gasy fotsy, Semence, Tsipala
Analanjirifo	Vary gasy, Mihary	Vary gasy	Felambilona, Tsiamidimamo, Vary gasy, Menatratra, Vary maroa
Androy		Vary gasy	Vary gasy
Anosy	Tesé abo, Tesé, Pinipiny	Makalioka, Mandignizavo	Tsipalamena, Tesé, Tesé abo, D ₈₈ , Pinipiny
Atsimo Andrefana	Vary gasy, Masopiso, Vary lava	Vary gasy, Vary lava	Vary gasy, Vary bory, Vary lava
Atsimo Atsinanana		Makalioka	Vatomandry, Tsimahory, Vary vily, Vary kitra
Atsinanana	Ramaditra, Ramilona, Fotsiavarina, Tsimitrosa	Ramaditra, Makalioka fotsy, Makalioka mena, Tsimitrosa	Ramaditra, Fotsiavarina, Makalioka fotsy
Betsiboka		Tahia, tsipala, fifa, Sarindra, Vary gasy	Tahia, FIFA, X ₁₂ , 90
Boeny	Tsiresindrano, Taia, X ₃₉₈ , Tsipalakely	Tsipala, Taia, Vary manitra, Tsiresindrano, Vary bory	Taia, tsipala, Vary bory, X ₃₉₈ , Tsiresindrano, Vary manitra, Toliara
Bongolava	Tsipala, Mavolamba, Japoney	Mavolamba, Rojo, Bota, Bory, Frederika, Makalioka	Japonais, Mavokely, Tsipala, Makalioka, Kalaboro, Mavolamba
DIANA	Vesainky, 2 mois 15 jours, IR ₁₆	Madame Rose, Vesainky, IR ₁₂	Vesainky, IR ₁₆ , 2 mois 15 jours, Madame Rose
Fitovinany	Vary gasy, Manarivo	Vary gasy, Vary mena	Menakely, Vary gasy, Miary
Ihorombe		Mangafototra, Makalioka, Vary gasy	Vary gasy, Makalioka, Mangafototra,
Itasy	Mavolamba	Semence, Botakely, Zanatany Menavary gasy, Vary X	Semence, Vary gasy, Zanatany fotsy, Vary X
Matsiatra Ambony	Vary gasy, Laniera, X ₂₆₅	Vary gasy, Vary lava, Piera vahatra, X ₂₆₅	Vary gasy, Laniera, Makalioka
Melaky	Ambaniravy, Fitarik'andro, Vazakopiso	Maforeky, Vazakopiso	Vazakopiso, Fitarik'andro, Ambaniravy, Sanabody
Menabe	Fitarik'andro, Sebota	Fitarik'andro, Angiky, Sebota	Fitarik'andro, Sebota, Angiky, Kofisoa
SAVA	Tahia, Tsiriry, Magnanko mena	Vary gasy, Varin'Andapa, Tahia	Vary gasy, Varin'Andapa, Tahia, Mamoriaka
Sofia	Mangavody, Makalioka	Mifangaro, Sebota, Tsipala fifa, tsipala	Mifangaro, Tsipala, Tsipala fifa, R ₁₆ , Sebota, Komoja
Vakinankaratra	Vary botakely, Rojo	Botakely, Vary faratsiho, Vary gasy, Makalioka, rojo	Vary gasy, Makalioka, Botakely, FOFIFA 160
Vatovavy	Vary gasy, Tsipala	Makalioka, Soamaintso	Tsipala, Vary gasy, Soamaintso

Source : ODR, 2021

ACTUALITES REGIONALES

ALAOTRA MANGORO

Districts	Prix moyen du paddy (Ar/kg)	Prix moyen du riz blanc local (Ar/kg)			Prix moyen du riz blanc importé (Ar/kg)	
	Producteurs	Producteurs	Grossistes	Détaillants	Grossistes	Détaillants
Ambatondrazaka	1 342		2 022	2 113		
Amparafaravola	1 342	2 120	2 022	2 151		
Andilamena	1 350	2 045	2 011	2 095		
Anosibe-an'ala	1 220		1 907	2 095		
Moramanga	1 347	2 115	2 152	2 223	1 871	2 000

Tableau 3 : Prix moyens du riz par district pour AlaotraMangoro

Source : ODR, 2021

Pour la Région Alaotra Mangoro, la hausse de prix moyen de paddy avec un taux d'accroissement entre 4 et 11% par rapport au mois de Novembre est observée dans tous les districts. Le prix moyen de riz blanc local a affiché également une augmentation autour de 3% au niveau des grossistes et des détaillants. Les producteurs n'ont plus de stock, seuls les collecteurs qui vendent leur stock et ils en profitent pour augmenter le prix.

AMORON'IMANIA

Districts	Prix moyen du paddy (Ar/kg)	Prix moyen du riz blanc local (Ar/kg)			Prix moyen du riz blanc importé (Ar/kg)	
	Producteurs	Producteurs	Grossistes	Détaillants	Grossistes	Détaillants
Ambatofinandrahana	1 843	2 235	2 201	2 500		
Ambositra	1 705	2 288	2 333	2 563		
Fandriana	1 970	2 553	2 430	2 748	2 480	2 600
Manandriana	1 657	2 223		2 446		

Tableau 4 : Prix moyens du riz par district pour Amoron'i Mania

Source : ODR, 2021

Pour cette région, le prix du riz a été en baisse sauf au niveau des détaillants dans presque tous les districts: 0,7% à Ambatofinandrahana, 0,3% à Ambositra, 0,3% à Fandriana, 0,4% à Manandriana.

ANALAMANGA

Districts	Prix moyen du paddy (Ar/kg)	Prix moyen du riz blanc local (Ar/kg)			Prix moyen du riz blanc importé (Ar/kg)	
	Producteurs	Producteurs	Grossistes	Détaillants	Grossistes	Détaillants
Ambohidratrimo			2 185	2 384		2 485
Andramasina				2 333		
Anjozorobe			2 313	2 383		
Ankazobe			2 277			
Atsimondrano			2 350	2 418	2 240	2 283
Avaradrano			2 301	2 433	2 237	2 408
Antananarivo Renivohitra			2 309	2 448	2 330	2 420
Manjakandriana			2 292	2 369	2 220	

Tableau 5 : Prix moyens du riz par district pour Analamanga

Source : ODR, 2021

La Région Analamanga a enregistré une hausse de plus de 4% des prix moyens de riz blanc local auprès des grossistes et des détaillants par rapport au mois de Novembre. On a découvert aussi la hausse de plus de 4% des prix moyens du riz importé dans les 3 Districts d'Antananarivo, Atsimondrano, Avaradrano et Renivohitra chez les grossistes et chez les détaillants. Les riz consommés à Antananarivo proviennent de différentes régions environnantes et le coût de transport a augmenté à la veille des fêtes. En outre, les vendeurs profitent de l'élévation des prix de PPN et du riz surtout dans la Capitale.

Le MINAE, par l'intermédiaire de PAPRIZ a octroyé de « sac PAPRIZ » de 10 ares chacun pour des jeunes qui ont bénéficié des formations dans le District d'Antananarivo Avaradrano.

ANALANJIROFO

Districts	Prix moyen du paddy (Ar/kg)		Prix moyen du riz blanc local (Ar/kg)			Prix moyen du riz blanc importé (Ar/kg)	
	Producteurs	Producteurs	Grossistes	Détaillants	Grossistes	Détaillants	
Fénérive-Est	1 224	2 575	2 234	2 702	2 037	2 160	
Mananara-Avaratra	1 565	2 809	2 560	2 713	2 165	2 273	
Maroantsetra		2 450		2 975	2 713	2 730	
Sainte-Marie	1 470	2 016		2 800	1 933	2 100	
Soanierana Ivongo				2 631		2 250	
Vavatenina				2 520	2 115	2 334	

Tableau 6 : Prix moyens du riz par district pour Analanjirofo

Source : ODR, 2021

Par rapport au mois de Novembre, la Région Analanjirofo a connu une hausse de prix moyen du paddy de 9% pour le District de Fénérive-Est. La hausse de prix moyen du riz blanc local est généralisée au niveau des détaillants avec une augmentation significatif de 20% dans le District Fénérive-Est, suivi du District Maroantsetra (13%).

Ce mois a été marqué par le retour des pluies dans la région. Le riz se fait rare sur le marché et les riz de contre saison dans les parties sud de la région sont au stade de maturation.

Le MINAE par l'intermédiaire de FDA et de PADAP a octroyé des motoculteurs, des dépailleurs, des semences et des engrais (NPK et Guanomad) aux paysans du périmètre Iazafo.

ANDROY

Districts	Prix moyen du paddy (Ar/kg)		Prix moyen du riz blanc local (Ar/kg)			Prix moyen du riz blanc importé (Ar/kg)	
	Producteurs	Producteurs	Grossistes	Détaillants	Grossistes	Détaillants	
Ambvombe			2 850	2 850	2 210	2 220	
Bekily	1 900		2 800	2 800	2 100	2 100	
Beloha			2 900	2 900	2 250	2 280	
Tsihombe			2 900	2 900	2 250	2 280	

Tableau 7 : Prix moyens du riz par district pour Androy

Source : ODR, 2021

Une forte hausse de prix moyen du riz blanc a été observée chez les grossistes (+447 Ar/kg soient 18,6%) et les détaillants (+417 Ar/kg soient 17,1%). En effet dans la région, seul le District Bekily produit du riz mais cependant pas en grande quantité à cause de l'insuffisance de pluie. La région s'approvisionne donc auprès des Régions Anosy et Atsimo Andrefana. La forte hausse a été causée par la diminution de l'offre en riz sur les marchés suite à la difficulté de l'approvisionnement, entre autres celle provenant du PAM.

ANOSY

Districts	Prix moyen du paddy (Ar/kg)		Prix moyen du riz blanc local (Ar/kg)			Prix moyen du riz blanc importé (Ar/kg)	
	Producteurs	Producteurs	Grossistes	Détaillants	Grossistes	Détaillants	
Amboasary Atsimo		2 800		2 800	2 100	2 450	
Betroka	1 620			2 428	2 296	2 450	
Taolagnaro		2 307		2 522	1 963	2 250	

Tableau 8 : Prix moyens du riz par district pour Anosy

Source : ODR, 2021

Pour l'Anosy, une hausse particulière du prix du riz blanc local (23,7% soient +332 Ar/kg) et du riz importé (13,5% soient +250 Ar/kg) a été constatée à Betroka. La stabilité et la baisse du prix du riz dans les autres districts s'expliquent par les petites récoltes de riz de première saison dans le District Taolagnaro (vallée d'Ifaho).

ATSIMO ANDREFANA						
Districts	Prix moyen du paddy (Ar/kg)	Prix moyen du riz blanc local (Ar/kg)			Prix moyen du riz blanc importé (Ar/kg)	
	Producteurs	Producteurs	Grossistes	Détaillants	Grossistes	Détaillants
Ampanihy Andrefana			2 525	2 567	2 100	2 270
Ankazoabo						
Benenitra						
Beroroha		1 705	1 777	1 866		
BetiokyAtsimo		1 925	2 050	2 275	2 085	2 094
Morombe		2 294	2 410	2 446	2 152	2 271
Sakaraha		1 958	2 190	2 167	2 100	2 250
Toliary-I				2 460		2 144
Toliary-II		2 298		2 910	1 964	

Tableau 9 : Prix moyens du riz par district pour AtsimoAndrefana

Source : ODR, 2021

En Décembre 2021, une baisse des prix moyens a été enregistrée dans la région sauf dans le District Toliara II. Cette baisse est liée à l'arrivée du riz subventionné par l'Etat ainsi qu'à la poursuite des récoltes dans les Districts Beroroha, Betioky Atsimo et Sakaraha.

ATSIMO ATSIINANANA						
Districts	Prix moyen du paddy (Ar/kg)	Prix moyen du riz blanc local (Ar/kg)			Prix moyen du riz blanc importé (Ar/kg)	
	Producteurs	Producteurs	Grossistes	Détaillants	Grossistes	Détaillants
Befotaka					2 200	
Farafangana				2 450		2 363
Midongy Atsimo				2 926		
Vangaindrano			2 525	2 616	2 154	2 204
Vondrozo				2 650		

Tableau 10 : Prix moyens du riz par district pour AtsimoAtsinanana

Source : ODR, 2021

Les enquêtes dans la région ont montré la hausse de plus de 16% sur le prix moyen de riz blanc local dans le District Midongy Atsimo et de plus de 3% pour celui de riz importé dans le District Farafangana. La quantité de riz se fait rare sur les marchés du fait que la production de riz local est inférieure à 50% de la production habituelle selon les producteurs, à cause de l'insuffisance de la précipitation durant cette campagne de grande saison.

Le District Vangaindrano est marqué par la baisse de moins de 3% sur le prix moyen du riz blanc local et de moins de 6% pour celui du riz importé. En conséquence, une augmentation de la consommation de farine de manioc dans plusieurs communes dans les Districts Farafangana et Vangaindrano est relevée.

ATSINANANA

Districts	Prix moyen du paddy (Ar/kg)	Prix moyen du riz blanc local (Ar/kg)			Prix moyen du riz blanc importé (Ar/kg)	
	Producteurs	Producteurs	Grossistes	Détaillants	Grossistes	Détaillants
AntanambaoManampotsy	1 300	2 000	1 998	2 167	2 100	2 150
Brickaville	1 467	2 283	2 113	2 285	2 000	2 117
Mahanoro	1 483	2 277	2 153	2 323	2 100	2 127
Marolambo	1 817	2 500		2 733		
Toamasina I			2 140	2 313	2 000	2 100
Toamasina II	1 460	2 273		2 323		2 100
Vatomandry	1 483	2 277	2 150	2 320	2 000	2 120

Tableau 11 : Prix moyens du riz par district pour Atsinanana

Source : ODR, 2021

Dans la Région Atsinanana, les prix moyens de paddy et celui de riz blanc local sont légèrement en hausse avec un taux d'accroissement de 2% dans presque tous les districts par rapport aux prix du mois de Novembre. Le prix moyen du riz importé reste stable. La récolte de riz de première saison a commencé dans certains périmètres de la région. Une petite précipitation de pluie dans la région entraîne une difficulté à la récolte et au séchage.

BETSIBOKA

Districts	Prix moyen du paddy (Ar/kg)	Prix moyen du riz blanc local (Ar/kg)			Prix moyen du riz blanc importé (Ar/kg)	
	Producteurs	Producteurs	Grossistes	Détaillants	Grossistes	Détaillants
Kandreho				1250		
Maevatanana			2079	2279	1934	2100
Tsaratanana			2003	2211		

Tableau 12 : Prix moyens du riz par district pour Betsiboka

Source : ODR, 2021

En général, le prix du riz auprès des grossistes et des détaillants a affiché une hausse de 3,20% par rapport au mois de Novembre. Le riz importé commence à s'apparaître sur le marché, surtout dans le District Maevatanana. Les ventes du paddy par les producteurs se font de plus en plus rares. Cette situation est due particulièrement à l'épuisement des stocks et à l'attente de la récolte du « vary aloha » qui sera prévue vers la fin du mois de Décembre et/ou au début de l'année 2022.

BOENY

Districts	Prix moyen du paddy (Ar/kg)	Prix moyen du riz blanc local (Ar/kg)			Prix moyen du riz blanc importé (Ar/kg)	
	Producteurs	Producteurs	Grossistes	Détaillants	Grossistes	Détaillants
Ambato Boeny	1201	1979	2015	2092		
Mahajanga I			2060	2176		
Mahajanga II	1185	1992	2008	2135		
Marovoay	1156	1982	1998	2094		
Mitsinjo	1210	1910	1976	2055		
Soalala	1186	1918	1974	2035		

Tableau 13 : Prix moyens du riz par district pour Boeny

Source : ODR, 2021

Globalement, les prix moyens du riz ont connu une hausse de 8,76% pour le paddy, de 9,34% pour le riz blanc auprès des producteurs, de 6,95% au niveau des grossistes et de 8,30% au niveau des détaillants, dans tous les districts de la Région Boeny. Cette situation peut s'expliquer par le fait de la rareté du paddy sur le marché et c'est la période de soudure dans la région. Les producteurs sont en train de travailler dans la campagne 2021-2022.

BONGOLAVA

Districts	Prix moyen du paddy (Ar/kg)	Prix moyen du riz blanc local (Ar/kg)			Prix moyen du riz blanc importé (Ar/kg)	
	Producteurs	Producteurs	Grossistes	Détaillants	Grossistes	Détaillants
Fenoarivobe	1117	1494	1535	1812		
Tsiroanomandidy	1250	1720	1843	2002		

Tableau 14 : Prix moyens du riz par district pour Bongolava
Source : ODR, 2021

Au niveau de la Région Bongolava, les prix moyens du paddy et du riz blanc aux producteurs et auprès des grossistes restent stables par rapport au mois de Novembre. Seulement les prix moyens du riz blanc des détaillants ont une hausse de 2,07%. Ce fait est dû à la forte occupation des producteurs à la campagne 2021-2022.

DIANA

Districts	Prix moyen du paddy (Ar/kg)	Prix moyen du riz blanc local (Ar/kg)			Prix moyen du riz blanc importé (Ar/kg)	
	Producteurs	Producteurs	Grossistes	Détaillants	Grossistes	Détaillants
Ambanja		2485	2805	2676	2100	1960
Ambilobe		2429	2457	2702	2047	
Antsiranana II		2443	2735	2720	2100	

Tableau 16 : Prix moyens du riz par district pour Fitovinany
Source : ODR, 2021

Dans la Région DIANA, les prix moyens du riz blanc local ont augmenté globalement dans tous les districts (>11%). Cette hausse est due à la pénurie des riz blancs sur le marché. Les hausses des coûts de transport, surtout en période de pluie, entraînent aussi cette augmentation des prix. Le prix du riz blanc importé aux détaillants a une hausse de 7,1% dans le District Ambanja malgré l'existence du Vary Tsinjo dans la zone.

FITOVINANY

Districts	Prix moyen du paddy (Ar/kg)	Prix moyen du riz blanc local (Ar/kg)			Prix moyen du riz blanc importé (Ar/kg)	
	Producteurs	Producteurs	Grossistes	Détaillants	Grossistes	Détaillants
Ikongo	1 200	2 275	2 450	2 100	2 275	
Manakara	2 000	2 217		2 380		2 275
Vohipeno	1 450	2 275	2 354	2 322	2 308	2 427

Tableau 16 : Prix moyens du riz par district pour Fitovinany
Source : ODR, 2021

Les prix moyens du paddy, du riz blanc local et du riz importé restent sans changement pour ce mois de Décembre. Les fruits sont encore abondants en cette période.

IHOROMBE

Districts	Prix moyen du paddy (Ar/kg)	Prix moyen du riz blanc local (Ar/kg)			Prix moyen du riz blanc importé (Ar/kg)	
	Producteurs	Producteurs	Grossistes	Détaillants	Grossistes	Détaillants
Iakora			2 497	2 549		2 450
Ihosy	1 000		2 312	2 431	2 084	2 275
Ivohibe	2 000			2 625		2 450

Tableau 17 : Prix moyens du riz par district pour Ihorombe
Source : ODR, 2021

Pour l'Ihorombe, une forte hausse de prix du riz blanc a été observée dans le District Ivohibe chez les détaillants (7,4%) entre les mois de Novembre et Décembre 2021. Cette hausse est liée à l'absence de la vente de paddy dans ce district. En effet, leur paddy est réservé pour la semence de la grande saison 2021-2022 et non plus destiné à la consommation. La récolte du riz contre saison, l'arrivée du stock tampon provenant de Toliara et du riz blanc d'Ambatondrazaka étaient à l'origine de la stabilité des prix dans les autres districts.

Le MINAE avait doté la région de 4,5 tonnes de semence de riz de variété X₂₆₅. En outre, le FOFIFA, avec la collaboration du programme DEFIS, a mis en place des épreuves DHS (Distinction Homogénéité Stabilité) et VAT (Valeur Agronomie et Technologie) de semences riz MANGAFOTOTRA. Un sondage de rendement de riz contre saison a également eu lieu dans les Communes Rurales Irina, Zazafotsy, Ambatolahy, Analaliry et Tolohomiady.

ITASY						
Districts	Prix moyen du paddy (Ar/kg)	Prix moyen du riz blanc local (Ar/kg)			Prix moyen du riz blanc importé (Ar/kg)	
		Producteurs	Producteurs	Grossistes	Détaillants	Grossistes
Arivonimamo	1599			2402		2396
Miarinarivo	1667	2352		2240		2363
Soavinandriana	1548			2209		2306

Tableau 18 : Prix moyens du riz par district pour Itasy

Source : ODR, 2021

La région affiche globalement une hausse des prix moyens du paddy et du riz blanc local (environ 5%). Cette hausse est constatée surtout pour le riz rouge qui se fait rare alors que le plus demandé sur le marché.

MATSIATRA AMBONY						
Districts	Prix moyen du paddy (Ar/kg)	Prix moyen du riz blanc local (Ar/kg)			Prix moyen du riz blanc importé (Ar/kg)	
		Producteurs	Producteurs	Grossistes	Détaillants	Grossistes
Ambalavao		2 435		2 577		2 604
Ambohimahasoa		2 450		2 577		2 623
Fianarantsoa I		2 450		2 590		2 655
Ikalamavony		2 450		2 474		2 558
Isandra		2 452		2 592		2 673
Lalangina		2 452		2 554		2 636
Vohibato		2 420				2 614

Tableau 19 : Prix moyens du riz par district pour Matsiatra Ambony

Source : ODR, 2021

Pour cette région, le prix du riz a une tendance haussière généralisée. La quantité de riz vendue sur le marché est en baisse et il est difficile de trouver du riz à vendre. Ainsi, la plupart des détaillants sont obligés de s'approvisionner en dehors de leurs communes.

La majorité des producteurs ont procédé à la préparation du sol tandis que certains ont achevé le semis et le repiquage de leur rizière faute du retard de la tombée de pluie.

MELAKY

Districts	Prix moyen du paddy (Ar/kg)	Prix moyen du riz blanc local (Ar/kg)			Prix moyen du riz blanc importé (Ar/kg)	
	Producteurs	Producteurs	Grossistes	Détaillants	Grossistes	Détaillants
Ambatomainty	1 400	1 575	1 950	1 575	1 700	
Antsalova	862	1 575		1 575		
Besalampy	930	2 100		1 950		1 800
Maintirano	2 100	2 100		2 188		1 925
Morafenobe	1 050	1 225		1 400		

Tableau 20 : Prix moyens du riz par district pour Melaky

Source : ODR, 2021

Au niveau de la Région Melaky, une hausse particulière du prix du riz a été constatée dans les Districts Ambatomainty et Maintirano. La culture du riz à Ambatomainty est souvent exposée aux attaques des insectes nuisibles. Par ailleurs, les collecteurs, dont la plupart sont informels, viennent et provoquent la montée du prix du riz lorsque les routes sont praticables.

MENABE

Districts	Prix moyen du paddy (Ar/kg)	Prix moyen du riz blanc local (Ar/kg)			Prix moyen du riz blanc importé (Ar/kg)	
	Producteurs	Producteurs	Grossistes	Détaillants	Grossistes	Détaillants
Belo sur Tsiribihina	1 100	1 659	1 703	1 952		
Mahabo	1 089	1 740	1 774	1 902		
Manja	1 250	1 969	2 093	2 209		
Miandrivazo	1 244	1 886	1 951	2 030		
Morondava	1 133	1 950	2 166	2 182		

Tableau 21 : Prix moyens du riz par district pour Menabe

Source : ODR, 2021

Le mois de Décembre 2021 a été marqué par une période de récolte dans les Communes Tsaraotana (District Belo sur Tsiribihina) et Ankilizato (District Mahabo) pour la Région Menabe. Ainsi, le prix du riz observé dans ces deux districts a connu une baisse. Le riz blanc local est toujours présent dans la région. Par contre le riz importé y est absent.

SAVA

Districts	Prix moyen du paddy (Ar/kg)	Prix moyen du riz blanc local (Ar/kg)			Prix moyen du riz blanc importé (Ar/kg)	
	Producteurs	Producteurs	Grossistes	Détaillants	Grossistes	Détaillants
Andapa	1 355	2275	2237	2350	2400	
Antalaha	1 331	2202	2352	2380	2400	
Sambava	1 456	2322	2340	2450	2242	
Vohemar	1 458	2275	2386	2450	2435	2467

Tableau 22 : Prix moyens du riz par district pour SAVA

Source : ODR, 2021

Le prix du paddy et du riz blanc aux producteurs par rapport au mois de Novembre a connu une tendance à la hausse pour la région SAVA. Les prix de gros ont affiché un accroissement de 2,88% et les prix moyens de détails ont augmenté de l'ordre de 1,99% pour le riz blanc local. Le riz blanc importé a montré une augmentation au niveau des grossistes dans le District Sambava, et une baisse aux grossistes et détaillants dans le District Vohémar.

SOFIA

Districts	Prix moyen du paddy (Ar/kg)	Prix moyen du riz blanc local (Ar/kg)			Prix moyen du riz blanc importé (Ar/kg)	
	Producteurs	Producteurs	Grossistes	Détaillants	Grossistes	Détaillants
Analalava	1244	1925	2030	2100		
Antsohihy	1233	1873	1925	2030		
Bealanana	1222	1820	1838	1925		
Befandriana Nord	1255	2030	1785	1873		
Mampikony	1255	2030	1925	2065		
Mandritsara			2030	2100		
Borizinyvaovao			2030	2100		

Tableau23 : Prix moyens du riz par district pour SOFIA

Source : ODR, 2021

Généralement, les prix aux producteurs ont connu une augmentation par rapport au mois de Novembre, de l'ordre de 16,68% pour le paddy et de 0,17% pour le riz blanc. La pénurie des stocks auprès des producteurs et la rareté de la vente du riz par ces derniers expliquent ces faits. La région affiche une stabilité des prix au niveau de prix des riz blanc local, des gros et ceux des détails.

VAKINANKARATRA

Districts	Prix moyen du paddy (Ar/kg)	Prix moyen du riz blanc local (Ar/kg)			Prix moyen du riz blanc importé (Ar/kg)	
	Producteurs	Producteurs	Grossistes	Détaillants	Grossistes	Détaillants
Ambatolampy	1 444		2 240	2 465	2 260	2 200
Antanifotsy	1 627		2 334	2 410	2 380	2 460
Antsirabe I			2 325	2 457	2 000	2 240
Antsirabe II			2 171	2 235	2 114	2 213
Betafo	1 267		2 045	2 067		
Faratsiho	1 618	2 280	2 151	2 403		
Mandoto	1 300			2 060		

Tableau24 : Prix moyens du riz par district pour Vakinankaratra

Source : ODR, 2021

La Région Vakinankaratra est marquée par la hausse des prix moyens du paddy par rapport aux prix du mois de Novembre dans les Districts Antanifotsy, Faratsiho et Betafo, avec des taux d'accroissement respectivement de 22%, 16% et 5%. Cette situation s'explique par l'augmentation du prix au niveau de l'acquisition et l'approche des fêtes. Par contre, le District Ambatolampy a connu une baisse de prix moyen du paddy de 9%.

Une hausse des prix moyens du riz blanc local est relevée chez les grossistes notamment à Antsirabe (13%) et Faratsiho (11%), et chez les détaillants à Mandoto (14%). Elle est causée surtout par l'augmentation du prix des PPN et de la compétitivité des prix. Une légère diminution des prix moyens du riz importé est observée aussi dans la région.

VATOVAVY

Districts	Prix moyen du paddy (Ar/kg)	Prix moyen du riz blanc local (Ar/kg)			Prix moyen du riz blanc importé (Ar/kg)	
	Producteurs	Producteurs	Grossistes	Détaillants	Grossistes	Détaillants
Ifanadiana	1 400	2 275	2 100	2 250	2 250	2 275
Mananjary	1 667	2 217	2 450	2 214	2 087	2 250
Nosy-Varika	1 300	2 100		2 275		2 100

Tableau 25 : Prix moyens du riz par district pour Vatovavy

Source : ODR, 2021

Il n'y a rien à signaler, les prix restent totalement stables. En effet, la Région Vatovavy, comme celle de Fitovinany possède d'autres sources d'alimentations en ce période de l'année comme le fruit à pin, les bananes plantains, les maniocs, les fruits (ananas, litchis, banane, pomme cannelle, mangue, jacquier, ...) qui font que le riz n'est pas très recherché par les consommateurs.

