

BULLETIN MENSUEL ODR N°20 JANVIER 2023



CELLULE DE L'OBSERVATOIRE DU RIZ

La Cellule de l'Observatoire du Riz (ODR), en collaboration avec l'équipe de la Statistique Agricole, avec ses ramifications régionales, a été créée au niveau du Ministère de l'Agriculture et de l'Élevage (MINAE), afin d'améliorer le suivi et la planification des activités de développement rizicole. Cette cellule a pour mission principale d'assurer la mise à disposition de données rizicoles fiables dans le temps en proposant un cadre de travail harmonisé, impliquant tous les acteurs de la chaîne de valeurs. Ce bulletin synthétise les informations récoltées mensuellement.

ACTUALITÉS NATIONALES

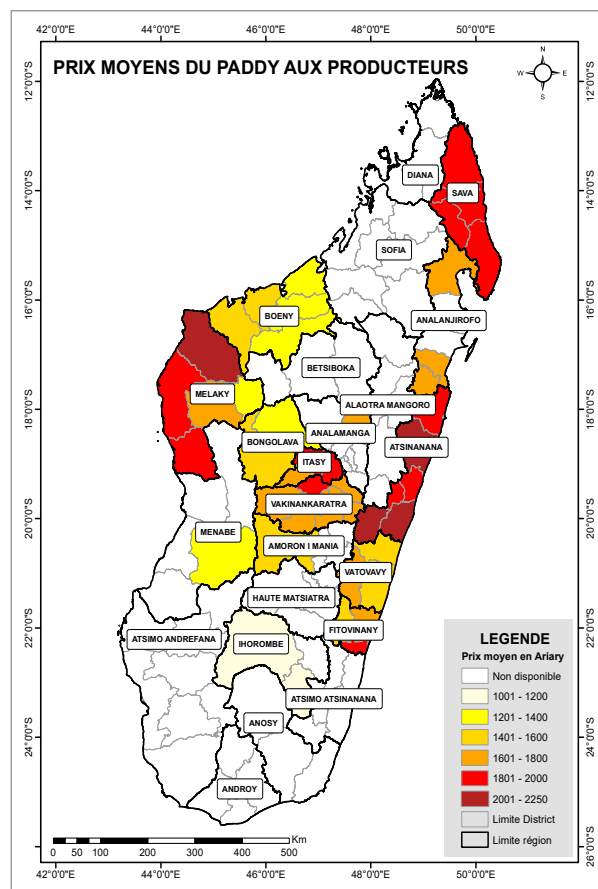
CARTE : PRIX MOYENS DU PADDY PAR DISTRICT

Madagascar, à travers les Stratégies Nationales de Développement Rizicole ou SNDR, n'a pas cessé de trouver les leviers stratégiques pour lui permettre de développer la filière riz. Actuellement, nous en sommes à la troisième génération qui avait été validée en fin Décembre 2022 par les acteurs de la filière riz (Le Tranoben'ny Tantsaha Mpamokatra, la société civile, les collecteurs, les transformateurs, ainsi que les acteurs du secteur privé) avec l'appui de la CARD, la Banque Mondiale, l'AFD et la JICA. Cette 3ème génération de la SNDR (pour la période 2023-2030) repose sur trois axes stratégiques dont : (1) l'augmentation durable de la productivité et la production de riz pour satisfaire la demande locale et dégager un surplus pour l'exportation, (2) l'industrialisation, la commercialisation et la compétitivité rizicole de Madagascar vis-à-vis des pays voisins (3) le renforcement de la recherche-action et la capacité des acteurs. Par ailleurs, une nouvelle approche a été adoptée, l'approche RICE : Résilience, Industrialisation, Compétitivité et Empowerment.

Pour le mois de janvier 2023, le prix moyen du riz blanc local a été progressivement en hausse malgré la présence de l'approvisionnement du riz importé et de la récolte du « Vary Aloha » ou du riz précoce dans certaines localités de la Grande Ile. En effet, les prix moyens du riz ont haussé de 146 Ar/kg et 100 Ar/kg respectivement au niveau du paddy et du riz blanc local chez les détaillants.

Au niveau international, les cours mondiaux du riz se sont maintenus fermes avec une hausse moyenne de 5%. Une même augmentation de 6% pour l'Inde (où les prix restent les plus compétitifs sur le marché) et la Thaïlande en raison d'une forte demande du sud-est asiatique. Pour le Vietnam, les prix à l'exportation sont restés relativement stables, mais ils tendaient à se raffermir fin janvier en raison d'une baisse annoncée des disponibilités exportables dans les mois à venir. Quant au Pakistan, les cours du riz se sont raffermis de 6% en un mois et sont peu compétitifs par rapport à son concurrent indien.

Les tableaux et cartes suivants font état des prix moyens du riz et de leurs évolutions par rapport au mois de Décembre 2022. A noter que toutes les moyennes dans ce bulletin sont issues de calculs directs et que les valeurs vides représentent soit des informations non disponibles au moment des enquêtes, soit des informations qui ne s'appliquent pas aux zones considérées.



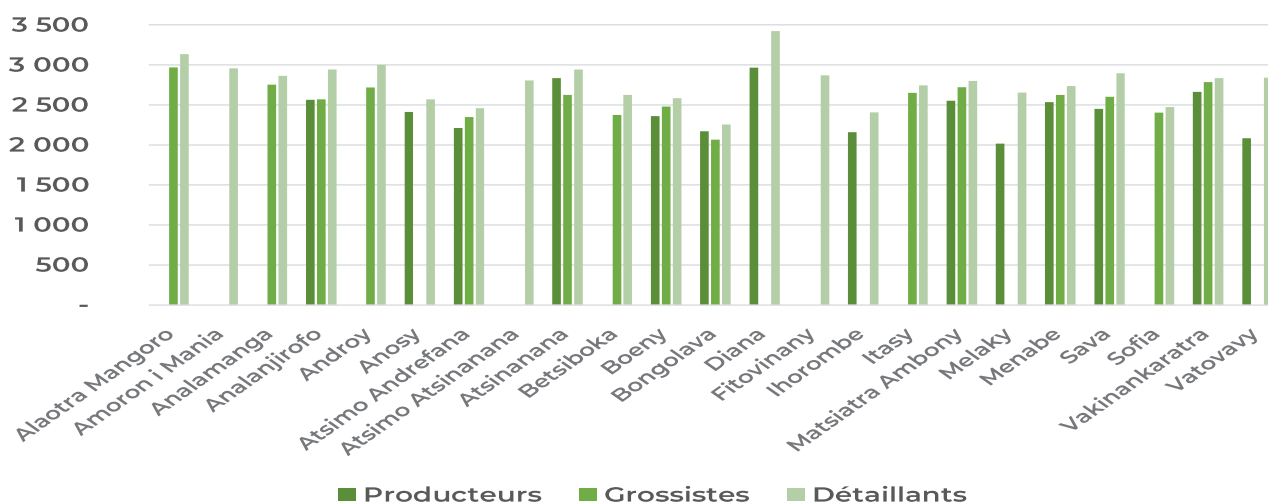
Source : ODR, 2023



TABLEAU 1 : PRIX MOYENS DU RIZ POUR LE MOIS DE JANVIER 2023 ET ÉVOLUTION PAR RAPPORT AU MOIS DE DECEMBRE 2022

RÉGION	PRIX MOYEN DU RIZ (AR/KG) ET ÉCART DU PRIX MOYEN AVEC LE MOIS DE DECEMBRE 2022 (%)											
	PADDY		RIZ BLANC LOCAL				RIZ BLANC IMPORTÉ					
	PRODUCTEURS		PRODUCTEURS		GROSSISTES	DÉTAILLANTS	GROSSISTES	DÉTAILLANTS	GROSSISTES	DÉTAILLANTS	GROSSISTES	DÉTAILLANTS
Alaoatra Mangoro	-	-	-	-	2 967	12,0	3 133	12,0	-	-	-	-
Amoron i Mania	-	-	-	-	-	-	2 956	-0,4	-	-	-	-
Analamanga	-	-	-	-	2 754	7,8	2 864	6,0	2 439	2,6	2 560	-0,5
Analanjirofo	1 652	11,5	2 563	-3,9	2 569	-10,9	2 943	-3,8	2 172	-15,2	2 470	-10,0
Androy	-	-	-	-	2 717	0,0	3 000	0,0	2 167	0,0	2 500	0,0
Anosy	-	-	2 413	-10,3	-	-	2 571	-11,6	2 367	0,0	2 553	-2,7
Atsimo Andrefana	-	-	2 211	-5,4	2 348	-3,5	2 460	-3,7	2 173	-0,5	2 266	-0,9
Atsimo Atsinanana	-	-	-	-	-	-	2 806	1,3	-	-	2 911	3,0
Atsinanana	1 991	14,1	2 835	9,3	2 624	10,4	2 944	10,7	2 131	0,2	2 261	0,6
Betsiboka	-	-	-	-	2 374	5,2	2 625	10,3	-	-	-	-
Boeny	1 405	0,0	2 359	3,0	2 480	2,8	2 583	2,9	-	-	-	-
Bongolava	1 405	4,8	2 172	4,5	2 065	5,8	2 255	5,5	-	-	-	-
DIANA	-	-	2 965	6,2	-	-	3 423	2,3	2 450	2,1	2 625	2,7
Fitovinany	1 708	16,5	-	-	-	-	2 871	1,7	-	-	2 619	6,9
Ihorombe	1 093	-6,6	2 158	-	-	-	2 406	3,5	-	-	-	-
Itasy	1 812	5,4	-	-	2 652	4,6	2 744	4,1	-	-	-	-
Matsiatra Ambony	-	-	2 553	3,2	2 720	1,4	2 800	1,8	2 275	0,0	2 450	0,0
Melaky	1 777	3,3	2 018	3,2	-	--	2 655	3,8	-	-	2 406	-
Menabe	-	-	2 534	10,4	2 625	9,1	2 736	10,3	-	-	-	-
SAVA	1 923	0,0	2 450	0,0	2 602	4,1	2 895	4,5	2 365	1,6	-	-
Sofia	-	-	-	-	2 404	2,4	2 475	4,0	-	-	-	-
Vakinankaratra	1 750	1,9	2 663	3,4	2 785	6,8	2 834	6,6	2 344	1,0	2 500	0,9
Vatovavy	1 572	10,5	2 083	-	-	-	2 839	9,8	2 496	-	2 531	5,7
National	1 664	-	2 440	2,3	2 620	3,9	2 757	3,7	2 279	-1,2	2 522	0,0

Source : ODR, 2023

GRAPHE 1 : PRIX MOYENS DU RIZ BLANC LOCAL PAR RÉGION (EN ARIARY)

Source : ODR, 2023

TABLEAU 2 : LISTE DES VARIÉTÉS DE RIZ LOCAL LES PLUS VENDUS PAR RÉGION

RÉGION	PRODUCTEUR	GROSSISTE	DÉTAILLANT
Alaoatra Mangoro	-	Makalioka, Tsemaka, Diste, X265, X1648	Makalioka, Tsemaka, Diste, Angitra, X1648, Tsipala,
Amoron i Mania	-	Makalioka, Tsipala Bory, Vary Gasy, Tsipala	Makalioka, Vary Mena, Tsipala Bory, Vary Fotsy, Vary Gasy
Analamanga	-	Gasy Fotsy, Gasy Mena, Makalioka, Diste, Tsipala	Gasy Mena, Gasy Fotsy, Diste, Makalioka, Tsipala
Analanjirifo	Felambilona, Mihary, Vary Be, Vary Gasy, Menatratra	Felambilona, Vary Gasy, Vary Mena, Makalioka,	Makalioka, Vary Gasy, Felambilona, Vary Mena, Vary Maroa
Androy	-	Vary Gasy	Vary Gasy
Anosy	Tesé, Mangatovo	-	Tesé, Mangatovo, Maroandragno
Atsimo Andrefana	Vary Lava, Masopiso, Philippine, Tsipala	Vary Lisa, Vary Lava, Vary Tsipala, Vary Bory, Philippine	Vary Lava, Vary Lisa, Vary Tsipala, Vary Bory, Philippine, Masopiso, Boriabo
Atsimo Atsinanana	-	-	Varivao, Vary Gasy, Makalioka
Atsinanana	Tsimitrosa, Ramilona, Fotsiavarina, Mamoriaka	Ramaditra, Makalioka Fotsy, Makalioka Mena, Tsimitrosa	Ramaditra, Makalioka Mena, Fotsiavarina, Makalioka Fotsy
Betsiboka	-	Fifa, Tahia, Sarindra, Vary Gasy, Vary Zanatany, Tsipala	X12, Tahia, FIFA, Tsipala
Boeny	Tsiresindrano, Tahia, X398, Tsipalaky	Tsipala, Vary Bory, Tahia, Vary Manitra, Tsiresindrano	Tahia, Tsipala, Vary Bory, X398, Tsiresindrano, Vary Manitra, Toliara
Bongolava	Tsipala, Japoney, Mavolamba	Mavolamba, Rojo, Bota, Bory, Frederika, Makalioka	Mavokely, Japoney, Tsipala, Makalioka, Mavolamba
DIANA	V5, 2 Mois 15 Jours, IR16	Madame Rose, V5, IR12	V5, IR16, 2 Mois 15 Jours, Madame Rose
Fitovinany	-	-	Vary Gasy, Manonga, Vatomandry,
Ihorombe	Tsipala, Vary Bory	-	Mangafototra, Tsipala Vao, Vary Gasy, Vary Gasy Vao, Vonikazo, Mangafototra Vao
Itasy	-	X265, Mavolamba, Fafirivotra, Vary Gasy Mena	Vary Gasy Fotsy, X265, Vary Gasy Mena, Fafirivotra
Matsiatra Ambony	Vary Gasy, X265, Laniera, 100 Andro, Vary Lava	Vary Gasy, Makalioka, X265, 100 Andro, Vary Lava, Vary Tsipala	X 265, Vary Gasy, Tsipala, Vary Bory, Makalioka, Laniera
Melaky	Ambaniravy, Vazakopiso, Fitarikandro	-	Vazakopiso, Fitarik'andro, Sanabody, Ambaniravy
Menabe	Fitarikandro, Sebota, Angiky	Fitarikandro, Sebota 70, Angiky, Sebota	Sebota, Fitarikandro, Angiky, Kofisoa
SAVA	Tsiriry, Vary Malaky, Magnanko Mena, Mamoriaka, Bengaly	Vary Gasy, Vary Andapa	Vary Gasy
Sofia	-	Mifangaro, Tsipala, Sebota, Tsipala Fifa, Makalioka, Tsimangadian-gona	Mifangaro, Tsipala Fifa, Tsipala, R16, Sebota, Komoja
Vakinankaratra	Vary Gasy, Botakely, Rojo, Rojo Mena, Vary Rapida	Vary Gasy, Botakely, Makalioka, Rojo	Makalioka, Vary Gasy, Botakely, FOFIFA 160, Tsipala, Rojo
Vatovavy	Vary Gasy, X265	-	Tsipala, X265, Vary Gasy

Source : ODR, 2023

ACTUALITÉS REGIONALES

ALAOIRA MANGORO

TABLEAU 3 : PRIX MOYENS DU RIZ PAR DISTRICT POUR ALAOIRA MANGORO

DISTRICTS	PRIX MOYEN DU PADDY (AR/KG)		PRIX MOYEN DU RIZ BLANC LOCAL (AR/KG)						PRIX MOYEN DU RIZ BLANC IMPORTÉ (AR/KG)			
	PRODUCTEURS		PRODUCTEURS		GROSSISTES		DÉTAILLANTS		GROSSISTES		DÉTAILLANTS	
	Janv-23	Déc-22	Janv-23	Déc-22	Janv-23	Déc-22	Janv-23	Déc-22	Janv-23	Déc-22	Janv-23	Déc-22
Ambatondrazaka	-	-	-	-	2 872	2 576	3 041	2 730	2 487	2 500	2 513	2 586
Amparafaravola	-	-	-	-	2 878	2 630	3 044	2 749	-	-	-	-
Andilamena	-	-	-	-	2 874	2 636	2 961	2 729	-	-	-	-
Anosibe-an'ala	-	-	-	-	3 131	2 722	3 272	2 851	-	-	-	-
Moramanga	-	-	-	-	3 175	2 755	3 304	2 902	2 631	2 550	2 470	2 493

Source : ODR, 2023

Le prix moyen du riz blanc a continué de hausser jusqu'à 12% chez les détaillants et les grossistes par rapport au prix du mois de Décembre 2022, tandis que le prix moyen du riz importé est resté stable. Cette augmentation concerne tous les districts de la Région Alaotra Mangoro. En effet, le mauvais temps sévissait dans la région. Ce n'était qu'à la dernière semaine du mois de janvier qu'on a constaté une légère diminution du prix moyen du riz blanc local parce que la récolte de la riziculture contre saison a débuté.

AMORON'I MANIA

TABLEAU 4 : PRIX MOYENS DU RIZ PAR DISTRICT POUR AMORON'I MANIA

DISTRICTS	PRIX MOYEN DU PADDY (AR/KG)		PRIX MOYEN DU RIZ BLANC LOCAL (AR/KG)						PRIX MOYEN DU RIZ BLANC IMPORTÉ (AR/KG)			
	PRODUCTEURS		PRODUCTEURS		GROSSISTES		DÉTAILLANTS		GROSSISTES		DÉTAILLANTS	
	Janv-23	Déc-22	Janv-23	Déc-22	Janv-23	Déc-22	Janv-23	Déc-22	Janv-23	Déc-22	Janv-23	Déc-22
Ambatofinandrahana	1 450	-	1 525	-	2 940	2 728	3 211	3 030	-	-	-	-
Ambositra	-	-	-	-	-	2 760	2 888	2 959	-	-	-	-
Fandriana	-	-	-	-	-	2 745	2 820	2 910	2 850	-	2 950	-
Manandriana	-	-	-	-	-	2 542	2 869	2 959	-	-	-	-

Source : ODR, 2023

La Région Amoron'i Mania a connu une baisse de prix moyen du riz chez les détaillants dans presque tous les districts sauf Ambatofinandrahana. Cette situation est due aux petites récoltes présentes dans quelques communes de chaque district. Par contre, la présence des carrières des mines est toujours la cause de l'augmentation de prix dans le District Ambatofinandrahana. Quelques producteurs ont même choisi de s'investir dans la mine au lieu de cultiver le riz. En outre, ce district a bénéficié de 6,8 tonnes de semences riz certifiées X265, destinées aux 1 408 ménages de la Commune Rurale Soavina, grâce à l'appui du programme DEFIS.

ANALAMANGA

TABLEAU 5 : PRIX MOYENS DU RIZ PAR DISTRICT POUR ANALAMANGA

DISTRICTS	PRIX MOYEN DU PADDY (AR/KG)		PRIX MOYEN DU RIZ BLANC LOCAL (AR/KG)						PRIX MOYEN DU RIZ BLANC IMPORTÉ (AR/KG)			
	PRODUCTEURS		PRODUCTEURS		GROSSISTES		DÉTAILLANTS		GROSSISTES		DÉTAILLANTS	
	Janv-23	Déc-22	Janv-23	Déc-22	Janv-23	Déc-22	Janv-23	Déc-22	Janv-23	Déc-22	Janv-23	Déc-22
Ambohidratrimo	-	-	-	-	2 703	-	2 868	2 688	2 663	2 800	2 628	2 755
Andramasina	-	-	-	-	-	-	2 800	2 700	-	-	-	-
Anjozorobe	1 750	1 650	-	-	2 700	2 600	2 700	2 700	2 650	2 500	2 650	2 667
Ankazobe	-	-	-	-	2 490	2 300	2 600	2 450	-	-	-	-
Antananarivo Atsimondrano	-	-	-	-	2 815	2 632,5	2 815	2 665	2 400	2 315	2 400	2 315
Antananarivo Avaradrano	-	-	-	-	2 896	2 615	2 951	2 755	2 538	2 325	2 510	2 535
Antananarivo Renivohitra	-	-	-	-	2 864	2 673	2 970	2 840	2 242	2 352	2 577	2 573
Manjakandriana	-	-	-	-	2 742	2 500	2 883	2 671	2 306	2 250	2 400	-

Source : ODR, 2023

Une hausse de prix moyen du riz blanc local, de 6% chez les détaillants et 8% chez les grossistes a été observée dans la Région Analamanga par rapport au prix moyen du mois précédent. Pour la première semaine du mois de janvier, le prix du riz blanc local a été entre 2 900 Ar et 3 100 Ar le kilo chez les détaillants. Par contre, le prix moyen du riz importé chez les détaillants est resté plus ou moins stable, allant de 2 400 Ar à 2 650 Ar le kilo, s'il était de 2 315 Ar à 2 755 Ar le mois de décembre. A part la période de soudure, le riz importé a inondé le marché d'Antananarivo ce mois de Janvier 2023.

ANALANJIROFO

TABLEAU 6 : PRIX MOYENS DU RIZ PAR DISTRICT POUR ANALANJIROFO

DISTRICTS	PRIX MOYEN DU PADDY (AR/KG)		PRIX MOYEN DU RIZ BLANC LOCAL (AR/KG)						PRIX MOYEN DU RIZ BLANC IMPORTÉ (AR/KG)			
	PRODUCTEURS		PRODUCTEURS		GROSSISTES		DÉTAILLANTS		GROSSISTES		DÉTAILLANTS	
	Janv-23	Déc-22	Janv-23	Déc-22	Janv-23	Déc-22	Janv-23	Déc-22	Janv-23	Déc-22	Janv-23	Déc-22
Fenoarivo Atsinanana	1 711	1 385	2 443	2 504	2 519	2 581	2 824	2 844	2 150	2 369	2 450	2 519
Mananara Avaratra	-	-	-	-	2 575	2 957	3 105	3 142	2 200	2 582	2 450	2 911
Maroantsetra	1 607	1 575	2 757	2 856	2 602	3 137	2 925	3 282	2 250	2 694	2 450	2 962
Sainte-Marie	-	-	-	-	2 567	2 965	3 042	3 116	2 150	2 692	-	2 765
Soanierana Ivongo	-	-	-	-	-	-	2 890	2 979	-	-	2 300	2 531
Vavatenina	1 636	1 450	2 499	2 571	2 580	2 789	2 920	2 972	2 106	2 504	2 614	2 652

Source : ODR, 2023

Malgré le passage du cyclone dans la région, le prix moyen du riz blanc local a connu une diminution le mois de Janvier 2023 par rapport au prix moyen du riz blanc local du mois de décembre 2022. Tous les districts sont concernés par cette diminution de prix qui est aux alentours de 10%. De même pour le prix moyen du riz importé, une baisse de 15% a été enregistrée dans la région Analanjirofo. Seuls les Districts de Sainte Marie et Mananara Avaratra qui excède plus de 3 000 Ar le kilo.

ANDROY

TABLEAU 7 : PRIX MOYENS DU RIZ PAR DISTRICT POUR ANDROY

DISTRICTS	PRIX MOYEN DU PADDY (AR/KG)		PRIX MOYEN DU RIZ BLANC LOCAL (AR/KG)				PRIX MOYEN DU RIZ BLANC IMPORTÉ (AR/KG)					
	PRODUCTEURS		PRODUCTEURS		GROSSISTES		DÉTAILLANTS		GROSSISTES		DÉTAILLANTS	
	Janv-23	Déc-22	Janv-23	Déc-22	Janv-23	Déc-22	Janv-23	Déc-22	Janv-23	Déc-22	Janv-23	Déc-22
Ambovombe-Androy	-	-	-	-	2 800	2 800	3 200	3 200	2 200	2 200	2 600	2 600
Bekily	-	-	-	-	2 550	2 550	2 800	2 800	2 200	2 200	2 500	2 500
Beloha	-	-	-	-	2 800	2 800	3 000	3 000	2 100	2 100	2 400	2 400
Tsihombe	-	-	-	-	2 800	2 800	3 000	3 000	2 100	2 100	2 400	2 400

Source : ODR, 2023

Dans l'ensemble de la région, le prix du riz a été stable entre Décembre 2022 et Janvier 2023. La distribution du « Vary Tsinjo » en est la cause. Au mois de Janvier, la nature a été clémente envers la région, avec la présence de la pluie sur plusieurs semaines entre Décembre et Janvier 2023. La population en a donc profité pour planter certaines cultures. Actuellement, la mise en place des 12 Réservoirs d'eau enterrés pleins de sable (Reeps), allant jusqu'à 100 m³ de capacité, dans quelques communes, fait partie des projets en cours du programme DEFIS. Entre autres, des semences riz ont été distribuées.

ANOSY

TABLEAU 8 : PRIX MOYENS DU RIZ PAR DISTRICT POUR ANOSY

DISTRICTS	PRIX MOYEN DU PADDY (AR/KG)		PRIX MOYEN DU RIZ BLANC LOCAL (AR/KG)				PRIX MOYEN DU RIZ BLANC IMPORTÉ (AR/KG)					
	PRODUCTEURS		PRODUCTEURS		GROSSISTES		DÉTAILLANTS		GROSSISTES		DÉTAILLANTS	
	Janv-23	Déc-22	Janv-23	Déc-22	Janv-23	Déc-22	Janv-23	Déc-22	Janv-23	Déc-22	Janv-23	Déc-22
Amboasary Atsimo	-	-	2 494	2 720	-	-	2 625	2 914	2 360	2 360	2 538	2 625
Betroka	-	-	2 424	2 720	-	-	2 538	2 967	2 400	2 400	2 625	2 625
Taolagnaro	-	-	2 363	2 660	-	-	2 538	2 865	2 340	2 340	2 494	2 625

Source : ODR, 2023

Que ce soit pour le riz local ou le riz importé, on a observé une diminution de prix dans la Région Anôsy en Janvier. Ceci fait suite aux récoltes de riz première saison dans ses trois districts. Chez les détaillants, le prix du riz local a baissé de 289 à 429 Ariary le kilo, quant au riz importé, il a diminué de 87 à 131 Ariary le kilo.

ATSIMO ANDREFANA

TABLEAU 9 : PRIX MOYENS DU RIZ PAR DISTRICT POUR ATSIMO ANDREFANA

DISTRICTS	PRIX MOYEN DU PADDY (AR/KG)		PRIX MOYEN DU RIZ BLANC LOCAL (AR/KG)						PRIX MOYEN DU RIZ BLANC IMPORTÉ (AR/KG)			
	PRODUCTEURS		PRODUCTEURS		GROSSISTES		DÉTAILLANTS		GROSSISTES		DÉTAILLANTS	
	Janv-23	Déc-22	Janv-23	Déc-22	Janv-23	Déc-22	Janv-23	Déc-22	Janv-23	Déc-22	Janv-23	Déc-22
Ampanihy Ouest	-	-	-	-	2 970	2 798	3 003	2 899	2 333	2 213	2 483	2 474
Ankazoabo	-	-	2 450	2 520	2 284	2 258	2 341	2 398	1 925	1 925	2 188	2 450
Benenitra	-	-	2 625	2 625	2 538	2 538	2 775	2 775	-	-	-	-
Beroroha	-	-	1 651	1 746	1 845	1 850	1 864	1 902	-	-	-	-
Betioky Atsimo	-	-	2 450	2 450	2 100	2 495	2 275	2 635	1 925	2 087	2 275	2 275
Morombe	-	-	2 350	2 343	2 481	2 456	2 612	2 615	2 400	2 384	2 531	2 537
Sakaraha	-	-	1 800	2 391	2 109	2 505	2 113	2 576	2 275	2 275	2 275	2 275
Toliary-I	-	-	1 800	1 800	2 894	2 900	2 796	2 944	2 353	2 345	2 178	2 178
Toliary-II	-	-	2 450	2 643	-	-	2 647	2 608	1 960	1 960	2 065	2 044

Source : ODR, 2023

Le prix du riz dans la Région Atsimo Andrefana a continué à diminuer en Janvier, sauf à Ampanihy Ouest et Toliara II. Une cargaison de 4 500 tonnes de « riz de luxe importé » a débarqué à Toliara le 14 Janvier, selon le communiqué de la State procurment of Madagascar (SPM). Ce riz est destiné à réguler le prix sur le marché des Régions Atsimo Andrefana, Androy, Ihorombe et Matsiatra Ambony.

ATSIMO ATSIANANA

TABLEAU 10 : PRIX MOYENS DU RIZ PAR DISTRICT POUR ATSIMO ATSIANANA

DISTRICTS	PRIX MOYEN DU PADDY (AR/KG)		PRIX MOYEN DU RIZ BLANC LOCAL (AR/KG)						PRIX MOYEN DU RIZ BLANC IMPORTÉ (AR/KG)			
	PRODUCTEURS		PRODUCTEURS		GROSSISTES		DÉTAILLANTS		GROSSISTES		DÉTAILLANTS	
	Janv-23	Déc-22	Janv-23	Déc-22	Janv-23	Déc-22	Janv-23	Déc-22	Janv-23	Déc-22	Janv-23	Déc-22
Befotaka	-	-	-	-	-	-	4 113	3 733	-	-	3 938	3 617
Farafangana	-	-	-	-	2 275	2 275	2 683	2 644	2 325	2 333	2 524	2 501
MidongyAtsimo	-	-	-	-	-	-	2 975	2 917	-	-	3 220	3 092
Vangaindrano	-	-	-	-	-	2 720	2 735	2 642	2 334	2 343	2 581	2 508
Vondrozo	-	-	-	-	-	-	2 275	2 508	-	-	2 800	2 800

Source : ODR, 2023

A part le District Vondrozo, les autres districts de la Région Atsimo Atsinana ont connu une hausse de prix moyen du riz blanc local notamment le district Befotaka avec une hausse de 379 Ar/kg par rapport au prix du mois décembre 2023. Ce qui fait que le prix du riz blanc local a excédé le 4 000 Ar le kilo dans ce district. Le prix moyen du riz importé a également haussé par rapport au prix du mois précédent. La disponibilité en riz local a commencé à se faire rare dans la région.

ATSINANANA

TABLEAU 11 : PRIX MOYENS DU RIZ PAR DISTRICT POUR ATSINANANA

DISTRICTS	PRIX MOYEN DU PADDY (AR/KG)		PRIX MOYEN DU RIZ BLANC LOCAL (AR/KG)						PRIX MOYEN DU RIZ BLANC IMPORTÉ (AR/KG)			
	PRODUCTEURS		PRODUCTEURS		GROSSISTES		DÉTAILLANTS		GROSSISTES		DÉTAILLANTS	
	Janv-23	Déc-22	Janv-23	Déc-22	Janv-23	Déc-22	Janv-23	Déc-22	Janv-23	Déc-22	Janv-23	Déc-22
Antanambao Manampotsy	1 827	1 629	2 540	2 407	2 529	2 347	2 608	2 493	2 125	2 100	2 296	2 220
Brickaville	2 013	1 775	2 737	2 547	2 631	2 380	2 871	2 623	2 133	2 130	2 250	2 247
Mahanoro	2 033	1 789	2 789	2 571	2 667	2 388	2 911	2 625	2 156	2 158	2 256	2 292
Marolambo	2 214	-	3 443	3 433	-	-	3 500	3 500	-	-	-	-
Toamasina I	-	-	-	-	2 642	2 400	2 913	2 633	2 125	2 120	2 275	2 273
Toamasina II	2 000	1 775	2 713	2 560	-	-	2 875	2 627	-	-	2 250	2 247
Vatomandry	2 000	1 750	2 721	2 533	2 675	2 367	2 911	2 600	2 122	2 138	2 233	2 217

Source : ODR, 2023

Le riz paddy existe encore sur le marché dans la Région Atsinanana, mais le prix moyen a augmenté de 14,1% par rapport au prix du mois précédent. Le prix moyen du riz blanc local a également augmenté de 10,7% chez les détaillants et chez les grossistes. Le prix moyen du riz importé est resté stable. Le mois de janvier a été marqué par un climat pluvieux dans la Région Atsinanana.

BETSIBOKA

TABLEAU 12 : PRIX MOYENS DU RIZ PAR DISTRICT POUR BETSIBOKA

DISTRICTS	PRIX MOYEN DU PADDY (AR/KG)		PRIX MOYEN DU RIZ BLANC LOCAL (AR/KG)						PRIX MOYEN DU RIZ BLANC IMPORTÉ (AR/KG)			
	PRODUCTEURS		PRODUCTEURS		GROSSISTES		DÉTAILLANTS		GROSSISTES		DÉTAILLANTS	
	Janv-23	Déc-22	Janv-23	Déc-22	Janv-23	Déc-22	Janv-23	Déc-22	Janv-23	Déc-22	Janv-23	Déc-22
Kandreho	-	-	-	-	-	-	1 800	1 750	-	-	-	-
Maevatanana	-	-	-	-	2 422	2 298	2 800	2 450	2 240	2 210	2 363	2 297
Tsaratana	-	-	-	-	2 350	2 238	2 625	2 450	-	-	-	-

Source : ODR, 2023

En général pour ce mois de janvier, les prix du riz dans tous les districts de la Région Betsiboka ont connu des augmentations. Elles sont dues à l'intempérie. Quant au riz blanc local, une augmentation de l'ordre de 5,2% est constatée aux grossistes et de l'ordre de 10,3% aux détaillants. Dans le chef-lieu de région, le riz importé a eu une hausse tant aux grossistes (1,4%) qu'aux détaillants (2,9%). Comme au mois dernier, des autres régions périphériques approvisionnent surtout le marché du District Maevatanana. Le riz de Marovoay est le plus cher par rapport au riz appelé « vary zanatany » venant de la commune de Bemokotra, Mahazoma et du District Kandreho.

BOENY

TABLEAU 13 : PRIX MOYENS DU RIZ PAR DISTRICT POUR BOENY

DISTRICTS	PRIX MOYEN DU PADDY (AR/KG)		PRIX MOYEN DU RIZ BLANC LOCAL (AR/KG)						PRIX MOYEN DU RIZ BLANC IMPORTÉ (AR/KG)			
	PRODUCTEURS		PRODUCTEURS		GROSSISTES		DÉTAILLANTS		GROSSISTES		DÉTAILLANTS	
	Janv-23	Déc-22	Janv-23	Déc-22	Janv-23	Déc-22	Janv-23	Déc-22	Janv-23	Déc-22	Janv-23	Déc-22
Ambato Boeny	1 367	1 367	2 325	2 250	2 391	2 305	2 473	2 408	-	-	-	-
Mahajanga I	-	-	-	-	2 606	2 583	2 688	2 675	-	-	-	-
Mahajanga II	1 383	1 383	2 442	2 267	2 517	2 344	2 630	2 443	-	-	-	-
Marovoay	1 375	1 375	2 200	2 140	2 356	2 242	2 479	2 344	-	-	-	-
Mitsinjo	1 450	1 450	2 417	2 417	2 500	2 513	2 663	2 663	-	-	-	-
Soalala	1 450	1 450	2 413	2 383	2 500	2 475	2 567	2 533	-	-	-	-

Source : ODR, 2023

Une hausse de prix du riz de l'ordre de 2,9% est constatée dans la région par rapport au mois de décembre de l'année dernière. Actuellement, les producteurs ne disposent plus de stock et le riz présent sur le marché vient des collecteurs. Le prix moyen le plus élevé du riz (2 688 Ar/kg) est trouvé dans le district Mahajanga I.

BONGOLAVA

TABLEAU 14 : PRIX MOYENS DU RIZ PAR DISTRICT POUR BONGOLAVA

DISTRICTS	PRIX MOYEN DU PADDY (AR/KG)		PRIX MOYEN DU RIZ BLANC LOCAL (AR/KG)						PRIX MOYEN DU RIZ BLANC IMPORTÉ (AR/KG)			
	PRODUCTEURS		PRODUCTEURS		GROSSISTES		DÉTAILLANTS		GROSSISTES		DÉTAILLANTS	
	Janv-23	Déc-22	Janv-23	Déc-22	Janv-23	Déc-22	Janv-23	Déc-22	Janv-23	Déc-22	Janv-23	Déc-22
Fenoarivobe	1 369	1 268	2086,88	1995	1 937	1 842	2 060	1 886	-	-	-	-
Tsiroanomandidy	1 442	1 413	2257,5	2164,17	2 202	2 070	2 434	2 369	-	-	-	-

Source : ODR, 2023

Dans la région, le prix du riz a généralement haussé de l'ordre de 5,5%. Le riz blanc local était en moyenne à 2 434 Ar/kg chez les détaillants à Tsiroanomandidy. Les causes de l'augmentation de prix sont l'inflation, la forte demande en riz, la période de soudure, les pluies incessantes rendant le séchage de riz difficile ainsi que l'inaccessibilité des routes.

DIANA

TABLEAU 15 : PRIX MOYENS DU RIZ PAR DISTRICT POUR DIANA

DISTRICTS	PRIX MOYEN DU PADDY (AR/KG)		PRIX MOYEN DU RIZ BLANC LOCAL (AR/KG)						PRIX MOYEN DU RIZ BLANC IMPORTÉ (AR/KG)			
	PRODUCTEURS		PRODUCTEURS		GROSSISTES		DÉTAILLANTS		GROSSISTES		DÉTAILLANTS	
	Janv-23	Déc-22	Janv-23	Déc-22	Janv-23	Déc-22	Janv-23	Déc-22	Janv-23	Déc-22	Janv-23	Déc-22
Ambanja	-	-	3 001	2 886	-	3 497	3 282	3 344	2 450	2 400	2 625	2 555
Ambilobe	-	-	2 949	2 751	3 019	2 821	3 487	3 331	2 450	2 400	2 625	2 555
Antsiranana I	-	-	-	-	-	-	-	-	-	-	-	-
Antsiranana II	-	-	2 962	2 785	-	3 497	3 500	3 365	2 450	2 400	2 625	2 555
Nosy Be	-	-	-	-	-	-	-	-	-	-	-	-

Source : ODR, 2023

Généralement, les prix du riz ont haussé dans la région à cause de la période cyclonique. Pour le riz blanc local, le prix moyen a atteint une hausse de l'ordre de 6,2% aux producteurs et de l'ordre de 2,3% aux détaillants. De même pour le riz importé, le prix moyen est de 2 450 Ar/kg aux grossistes et 2 625 Ar/kg aux détaillants.

FITOVINANY

TABLEAU 16 : PRIX MOYENS DU RIZ PAR DISTRICT POUR FITOVINANY

DISTRICTS	PRIX MOYEN DU PADDY (AR/KG)		PRIX MOYEN DU RIZ BLANC LOCAL (AR/KG)						PRIX MOYEN DU RIZ BLANC IMPORTÉ (AR/KG)			
	PRODUCTEURS		PRODUCTEURS		GROSSISTES		DÉTAILLANTS		GROSSISTES		DÉTAILLANTS	
	Janv-23	Déc-22	Janv-23	Déc-22	Janv-23	Déc-22	Janv-23	Déc-22	Janv-23	Déc-22	Janv-23	Déc-22
Ikongo	1 500	1 500	2 800	2 800	-	-	3 220	3 175	-	-	-	-
Manakara	1 714	1 400	1 714	2 100	2 708	2 363	2 742	2 660	2 500	2 450	2 625	2 450
Vohipeno	1 910	1 450	-	2 175	2 363	2 363	2 754	2 683	-	2 450	2 616	2 450

Source : ODR, 2023

Concernant la région Fitovinany, une hausse de prix du riz moyen en général est observée. Le riz paddy existe encore sur le marché avec une hausse de 16,5% par rapport au prix du mois de Décembre 2023. Il varie entre 1 467 à 1 708 Ar le kilo. Le prix moyen du riz blanc local a légèrement augmenté. Le prix moyen du riz importé a haussé de 7,1% à Manakara et de 6,8% à Vohipeno. La disponibilité en riz a commencé à se faire rare sur le marché.

IHOROMBE

TABLEAU 17 : PRIX MOYENS DU RIZ PAR DISTRICT POUR IHOROMBE

DISTRICTS	PRIX MOYEN DU PADDY (AR/KG)		PRIX MOYEN DU RIZ BLANC LOCAL (AR/KG)						PRIX MOYEN DU RIZ BLANC IMPORTÉ (AR/KG)			
	PRODUCTEURS		PRODUCTEURS		GROSSISTES		DÉTAILLANTS		GROSSISTES		DÉTAILLANTS	
	Janv-23	Déc-22	Janv-23	Déc-22	Janv-23	Déc-22	Janv-23	Déc-22	Janv-23	Déc-22	Janv-23	Déc-22
Iakora	1 090	1 042	2 240	-	-	2 100	2 209	2 155	-	2 450	-	2 625
Ihosal	1 100	1 000	-	-	2 455	2 333	2 614	2 463	-	-	2 328	2 275
Ivohibe	-	1 386	2 118	-	-	-	2 188	2 175	-	-	-	-

Source : ODR, 2023

Au mois de Janvier, Ihorombe a connu une hausse généralisée de prix, contrairement au mois de Décembre dernier. La récolte de riz contre saison (Vary aloha) a continué toujours dans le District Ihosal, tandis qu'à Ivohibe, le stock de paddy est complètement épuisé.

Par ailleurs, 5 043 EAF (Exploitations Agricoles Familiales) de la région ont bénéficié d'intrants et de matériels agricoles provenant de TOZZI GREEN et du projet PURPA.

ITASY

TABLEAU 18 : PRIX MOYENS DU RIZ PAR DISTRICT POUR ITASY

DISTRICTS	PRIX MOYEN DU PADDY (AR/KG)		PRIX MOYEN DU RIZ BLANC LOCAL (AR/KG)						PRIX MOYEN DU RIZ BLANC IMPORTÉ (AR/KG)			
	PRODUCTEURS		PRODUCTEURS		GROSSISTES		DÉTAILLANTS		GROSSISTES		DÉTAILLANTS	
	Janv-23	Déc-22	Janv-23	Déc-22	Janv-23	Déc-22	Janv-23	Déc-22	Janv-23	Déc-22	Janv-23	Déc-22
Arivonimamo	1 900	1 700	-	-	2 806	2 665	2 879	2 731	-	-	-	-
Miarinarivo	1 813	1 708	-	-	2 630	2 526	2 756	2 670	-	-	-	-
Soavinandriana	1 710	1 745	-	-	2 531	2 423	2 596	2 506	-	-	-	-

Source : ODR, 2023

Pour Itasy, une hausse de 4,1% est observée aux prix du riz. Le prix moyen du paddy a gagné de 93 Ar/kg aux producteurs. Quant au riz blanc local, il a haussé de 117 Ar/kg aux grossistes et de 108 Ar/kg aux détaillants. A Soavinandriana, le début de la récolte du « Vary aloha » a fait baisser le prix moyen du paddy sur le marché.

MATSIATRA AMBONY

TABLEAU 19 : PRIX MOYENS DU RIZ PAR DISTRICT POUR MATSIATRA AMBONY

DISTRICTS	PRIX MOYEN DU PADDY (AR/KG)		PRIX MOYEN DU RIZ BLANC LOCAL (AR/KG)				PRIX MOYEN DU RIZ BLANC IMPORTÉ (AR/KG)					
	PRODUCTEURS		PRODUCTEURS		GROSSISTES		DÉTAILLANTS		GROSSISTES		DÉTAILLANTS	
	Janv-23	Déc-22	Janv-23	Déc-22	Janv-23	Déc-22	Janv-23	Déc-22	Janv-23	Déc-22	Janv-23	Déc-22
Ambalavao	-	-	2575	2470	2 706	2 660	2 790	2 738	2 275	2 275	2 450	2 450
Ambohimahasoa	-	-	2518,75	2470	2 679	2 681	2 731	2 742	2 275	2 275	2 450	2 450
Fianarantsoa I	-	-	2550	2500	2 748	2 705	2 833	2 773	2 275	2 275	2 450	2 450
Ikalamavony	-	-	2550	2470	2 703	2 661	2 829	2 770	-	-	-	-
Isandra	-	-	2575	2470	2 774	2 714	2 824	2 752	2 275	2 275	2 450	2 450
Lalangina	-	-	2550	2470	2 781	2 710	2 783	2 732	2 275	2 275	2 450	2 450
Vohibato	-	-	2550	2470	-	-	2 792	2 738	-	-	2 450	2 450

Source : ODR, 2023

Pour la Région Matsiatra Ambony, le prix du riz n'a cessé d'augmenter au mois de Janvier. Cette augmentation ne concerne que le riz local qui est de 1,8% chez les détaillants. Le riz importé est resté stable entre les deux mois d'observation (Décembre 2022 et Janvier 2023). La Région est toujours dans la période de soudure.

Le 17 Janvier, 230 ménages rizicoles répartis dans les Districts Ambohimahasoa et Lalangina, ont reçu 2,3 tonnes de semences certifiées X265. La dotation a été rendu possible grâce au programme DEFIS du Ministère de l'Agriculture et de l'Elevage.

MELAKY

TABLEAU 20 : PRIX MOYENS DU RIZ PAR DISTRICT POUR MELAKY

DISTRICTS	PRIX MOYEN DU PADDY (AR/KG)		PRIX MOYEN DU RIZ BLANC LOCAL (AR/KG)				PRIX MOYEN DU RIZ BLANC IMPORTÉ (AR/KG)					
	PRODUCTEURS		PRODUCTEURS		GROSSISTES		DÉTAILLANTS		GROSSISTES		DÉTAILLANTS	
	Janv-23	Déc-22	Janv-23	Déc-22	Janv-23	Déc-22	Janv-23	Déc-22	Janv-23	Déc-22	Janv-23	Déc-22
Ambatomainy	1 225	1 225	1 400	1 400	-	-	1 925	1 925	-	-	-	-
Antsalova	1 875	1 825	2 100	2 030	-	-	2 975	2 765	-	-	-	-
Besalampy	2 250	2 190	2 450	2 450	2 800	2 590	3 150	2 940	2 275	2 088	2 450	2 310
Maintirano	1 925	1 925	2 275	2 275	-	-	2 713	2 713	-	-	2 275	2 275
Morafenobe	1 670	1 492	1 925	1 715	-	-	2 275	2 135	-	-	-	-

Source : ODR, 2023

Dans la Région Melaky, l'on a observé une hausse du prix du riz allant de 6,6% à 7,6%, chez les détaillants, sauf à Maintirano et à Ambatomainy, où le prix est resté stable entre Décembre 2022 et Janvier 2023. Si l'on se réfère au tableau ci-dessus, on peut constater que c'est le District Besalampy qui a affiché le prix le plus élevé. En effet, non seulement le district possède une petite superficie rizicole, donc une production insuffisante à sa population, mais à cause de son enclavement, il s'approvisionne auprès de quelques communes du District de Maintirano et paie les frais de transport les plus chers suite à l'état médiocre des routes.

MENABE

TABLEAU 21 : PRIX MOYENS DU RIZ PAR DISTRICT POUR MENABE

DISTRICTS	PRIX MOYEN DU PADDY (AR/KG)		PRIX MOYEN DU RIZ BLANC LOCAL (AR/KG)						PRIX MOYEN DU RIZ BLANC IMPORTÉ (AR/KG)			
	PRODUCTEURS		PRODUCTEURS		GROSSISTES		DÉTAILLANTS		GROSSISTES		DÉTAILLANTS	
	Janv-23	Déc-22	Janv-23	Déc-22	Janv-23	Déc-22	Janv-23	Déc-22	Janv-23	Déc-22	Janv-23	Déc-22
Belo sur Tsiribihina	-	-	2 560	2 200	2 633	2 300	2 734	2 450	-	-	-	-
Mahabo	1 225	1 200	2 520	2 289	2 558	2 380	2 625	2 450	-	-	-	-
Manja	-	-	2 438	2 184	2 520	2 272	2 603	2 310	-	-	-	-
Miandrivazo	-	1 200	2 546	2 394	2 590	2 450	2 669	2 514	-	-	-	-
Morondava	-	-	2 680	2 534	2 826	2 625	3 048	2 675	2 300	-	2 625	-

Source : ODR, 2023

Dans la Région Menabe, le stock de paddy continue à s'épuiser. Au mois de Janvier, seul le district Mahabo détenait encore du paddy. Mais son prix a augmenté de 25 Ar/kg. Ceci explique la cherté du riz dans la région. Parmi les 5 districts de Menabe, Morondava a affiché le prix du riz le plus élevé. D'où la présence du riz importé dans celui-ci. Le riz importé n'apparaît dans la région que durant les seules périodes où le prix du riz local arrive à son apogée.

SAVA

TABLEAU 22 : PRIX MOYENS DU RIZ PAR DISTRICT POUR SAVA

DISTRICTS	PRIX MOYEN DU PADDY (AR/KG)		PRIX MOYEN DU RIZ BLANC LOCAL (AR/KG)						PRIX MOYEN DU RIZ BLANC IMPORTÉ (AR/KG)			
	PRODUCTEURS		PRODUCTEURS		GROSSISTES		DÉTAILLANTS		GROSSISTES		DÉTAILLANTS	
	Janv-23	Déc-22	Janv-23	Déc-22	Janv-23	Déc-22	Janv-23	Déc-22	Janv-23	Déc-22	Janv-23	Déc-22
Andapa	1 923	1 923	2 450	2 450	2 594	2 500	2 853	2 688	2 300	2 300	-	-
Antalaha	1 923	1 923	2 450	2 450	2 542	2 500	2 975	2 835	2 325	2 313	-	-
Sambava	1 923	1 923	2 450	2 450	2 597	2 500	2 902	2 823	2 354	2 367	-	-
Vohémar	1 923	1 923	2 450	2 450	2 625	2 500	2 858	2 730	2 420	2 318	-	-

Source : ODR, 2023

Le prix moyen du riz a généralement augmenté de 4,5% dans la région par rapport au dernier mois de l'année 2022. Cette situation est expliquée par le passage du cyclone CHENESO. Quant au prix du riz blanc local, l'augmentation a été de l'ordre de 4,1% aux grossistes et de 4,5% aux détaillants. Le riz importé a atteint le prix de 2 365 Ar/kg en moyenne chez les grossistes.

SOPIA

TABLEAU 23 : PRIX MOYENS DU RIZ PAR DISTRICT POUR SOPIA

DISTRICTS	PRIX MOYEN DU PADDY (AR/KG)		PRIX MOYEN DU RIZ BLANC LOCAL (AR/KG)						PRIX MOYEN DU RIZ BLANC IMPORTÉ (AR/KG)			
	PRODUCTEURS		PRODUCTEURS		GROSSISTES		DÉTAILLANTS		GROSSISTES		DÉTAILLANTS	
	Janv-23	Déc-22	Janv-23	Déc-22	Janv-23	Déc-22	Janv-23	Déc-22	Janv-23	Déc-22	Janv-23	Déc-22
Analalava	-	1 360	-	2 380	2 555	2 450	2 625	2 503	-	-	-	-
Antsohihy	-	1 300	-	2 275	2 380	2 345	2 450	2 380	-	-	-	-
Bealanana	-	1 280	-	2 240	2 380	2 310	2 450	2 310	-	-	-	-
Befandriana Nord	-	1 300	-	2 275	2 380	2 275	2 450	2 275	-	-	-	-
Mampikony	-	1 300	-	2 275	2 380	2 345	2 450	2 380	-	-	-	-
Mandritsara	-	1 320	-	2 310	2 380	2 380	2 450	2 415	-	-	-	-
Boriziny Vaovao	-	1 300	-	2 275	2 380	2 345	2 450	2 398	-	-	-	-

Source : ODR, 2023

Par rapport au mois de décembre de l'année dernière, on a généralement constaté une hausse de prix du riz blanc local. Aux grossistes, il a haussé de l'ordre de 2,4% et de l'ordre de 4% aux détaillants. Ce fait est dû à la loi de l'offre et de la demande. Ainsi, les collecteurs commencent à vendre leurs stocks.

VAKINANKARATRA

TABLEAU 24 : PRIX MOYENS DU RIZ PAR DISTRICT POUR VAKINANKARATRA

DISTRICTS	PRIX MOYEN DU PADDY (AR/KG)		PRIX MOYEN DU RIZ BLANC LOCAL (AR/KG)						PRIX MOYEN DU RIZ BLANC IMPORTÉ (AR/KG)			
	PRODUCTEURS		PRODUCTEURS		GROSSISTES		DÉTAILLANTS		GROSSISTES		DÉTAILLANTS	
	Janv-23	Déc-22	Janv-23	Déc-22	Janv-23	Déc-22	Janv-23	Déc-22	Janv-23	Déc-22	Janv-23	Déc-22
Ambatolampy	1 800	1 800	2 600	2 600	2 780	2 520	2 875	2 650	2 400	2 333	2 500	2 433
Antanifotsy	1 700	1 700	2 600	2 600	2 780	2 580	2 880	2 680	2 333	2 333	2 567	2 567
Antsirabe I	-	-	-	-	2 920,83	2 696,67	3 013	2 790	2 300	2 300	2 500	2 500
Antsirabe II	1 760	1 700	2 650	2 600	2 707	2 573	2 865	2 672	2 300	2 300	2 450	2 425
Betafo	1 700	1 700	-	-	2 700	2 640	2 800	2 720	-	-	-	-
Faratsiho	1 844	1 795	2 712,5	2 540	2 792	2 627	2 867	2 697	-	-	-	-
Mandoto	1 675	1 600	-	-	-	-	2 600	2 450	-	-	-	-

Source : ODR, 2023

Pour le mois de Janvier, ce sont les Districts Antsirabe II, Farahatsiho et Mandoto qui ont vendus des riz paddy dont le prix moyen a haussé par rapport au prix du mois précédent, le prix moyen est de 1 750 Ar/kg. De même pour le riz blanc local, le prix moyen a augmenté dans presque tous les districts de Vakinankaratra. Chez les détaillants, il varie de 2 657 Ar à 2 834 Ar le kilo. Et quant au riz importé, le prix moyen est resté plus ou moins stable. Le prix de vente du riz sur le marché a continué d'augmenter en raison de l'épuisement des stocks au niveau des producteurs. Le prix moyen du riz maximum a atteint 3 200 Ar le kilo dans les District Antsirabe I et Antsirabe II.

VATOVAVY

TABLEAU 25 : PRIX MOYENS DU RIZ PAR DISTRICT POUR VATOVAVY

DISTRICTS	PRIX MOYEN DU PADDY (AR/KG)		PRIX MOYEN DU RIZ BLANC LOCAL (AR/KG)						PRIX MOYEN DU RIZ BLANC IMPORTÉ (AR/KG)			
	PRODUCTEURS		PRODUCTEURS		GROSSISTES		DÉTAILLANTS		GROSSISTES		DÉTAILLANTS	
	Janv-23	Déc-22	Janv-23	Déc-22	Janv-23	Déc-22	Janv-23	Déc-22	Janv-23	Déc-22	Janv-23	Déc-22
Ifanadiana	1 667	1 400	1 700	2 275	2 800	2 450	2 800	2 703	2 800	2 450	2 678	2 450
Mananjary	1 500	1 467	2 100	2 100	-	2 450	2 950	2 500	2 340	2 450	2 450	2 450
Nosy-Varika	1 550	1 400	2 450	2 267	-	-	-	2 508	2 347	-	2 347	2 300

Source : ODR, 2023

La région a affiché une augmentation du prix moyen du riz paddy, notamment dans les districts Ifanadiana et Nosy-Varika, tandis que dans le District Mananjary, la hausse touche surtout le prix du riz blanc local avec une augmentation de 18% par rapport au prix du mois précédent. Quant au prix moyen du riz importé, c'est dans le District Ifanadiana qu'on a noté la croissance de prix. Il était de 2 450 Ar le kilo au mois de Décembre 2022 pour aller à 2 678 Ar le kilo au mois de Janvier 2023.

LES IMPORTATIONS COMMERCIALES

TABLEAU 26 : EVOLUTION DE L'IMPORTATION DE RIZ ENREGISTRÉ PAR MADAGASCAR (EN TONNES)

	2020	2021	2022	2023
Janvier	79 181	79 352	44 068	68 939
Février	51 067	35 015	69 231	
Mars	14 613	46 698	47 514	
Avril	3 513	24 243	80 955	
Mai	49 643	42 940	76 087	
Juin	20 094	88 458	54 862	
Juillet	10 944	78 807	70 505	
Août	50 431	27 910	70 828	
Septembre	31 189	45 702	34 784	
Octobre	40 980	75 116	66 043	
Novembre	43 469	32 559	76 817	
Décembre	84 234	52 612	51 153	
TOTAL	479 359	629 414	744 846	68 939

Source : INSTAT, Février 2023

Les importations de riz cumulées du mois de janvier 2023 ont été évaluées à 68 939 tonnes contre 44 068 tonnes pour la même période de l'année dernière soit 2 471 tonnes en plus de ce que Madagascar a importé en Janvier 2022. Ce volume d'importation en hausse est attribuable au gap à combler, pour pallier aux éventuelles pénuries et désordre du marché local de riz.

ACTUALITÉS INTERNATIONALES

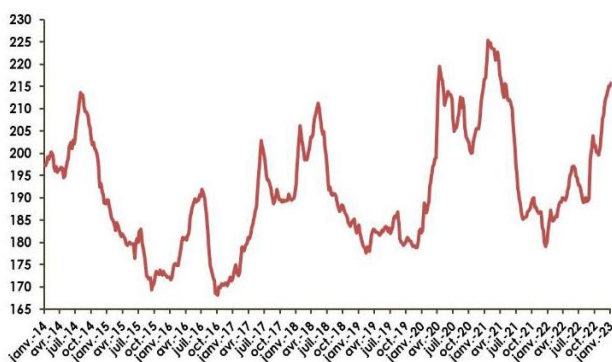
Dans chacun de ses bulletins, l'ODR présente les tendances du marché international suivant le rapport établi par Osiriz, disponible sur le site : www.infoarroz.org

Tendance du marché

En janvier, les cours mondiaux du riz se sont maintenus fermes avec une hausse moyenne de 5%. La demande du sud-est asiatique se montre très active, en particulier de l'Indonésie et des Philippines, ainsi que celle du Moyen-Orient. Du côté des exportateurs, les offres d'exportations se font plus rares car les opérateurs anticipent une réduction des disponibilités exportables en 2023 en raison d'une baisse de la production mondiale de 2,4%, la plus forte baisse depuis 2002. Les hausses des prix mondiaux concernent l'ensemble des exportateurs asiatiques, à l'exception du Vietnam où les prix sont restés relativement stables et restent compétitifs par rapport à son concurrent thaïlandais. Début février, les prix mondiaux tendaient à se relâcher, en particulier les prix thaïlandais en raison de la baisse du bath face au dollar. En 2023, les prix mondiaux devraient s'orienter à la hausse sur l'ensemble des marchés d'exportation, malgré la baisse annoncée de la demande d'importation mondiale.

En janvier, l'indice OSIRIZ/InfoArroz (IPO) a progressé de 9,4 points à 222,6 points (base 100=janvier 2000) contre 213,2 points en décembre. Début février, l'indice IPO était au plus haut depuis octobre 2012 à 228 points.

INDICE DES PRIX MONDIAUX OSIRIZ/InfoArroz Base 100=Janvier 2000



Production mondiale

Selon les dernières estimations de la FAO, la production mondiale en 2022 aurait reculé de 2,6% à 770,6 Mt (511,6 Mt en équivalent riz blanc) contre 791,4 Mt en 2021. C'est la plus forte baisse annuelle depuis 2002 due aux mauvaises conditions climatiques en Asie du sud, et notamment en Inde où la récolte principale aurait baissé de 4,5%. En Chine aussi, la production aurait reculé de 1,3%. En revanche, la production thaïlandaise a progressé de 1%. Aux Etats-Unis, la production américaine a encore reculé de 14% suite à une nouvelle réduction des surfaces rizicoles. Dans le Mercosur, la production a chuté de 8%, revenant ainsi à son niveau de 2020. En Afrique subsaharienne, la production rizicole a été une nouvelle fois perturbée par le manque d'intrants et des inondations. Toutefois, la production 2022/2023 pourrait s'améliorer, en particulier en Afrique de l'Ouest. En 2023, les perspectives de la production mondiale affichent une baisse de 2,6%. La réduction affecterait les principaux pays producteurs d'Asie, ainsi que dans l'hémisphère Ouest et dans l'Union Européenne.

Echanges et stocks mondiaux

En le commerce mondial aurait progressé de 7% à 55,5 Mt. Cette estimation a été revue à la hausse suite à l'allègement des mesures restrictives aux exportations de l'Inde. Les effets de la baisse de la production mondiale en 2022 devraient toutefois se faire sentir dans les échanges mondiaux en 2023, prévus en baisse de 4,7% à 52,8 Mt. En Asie, les besoins d'importation se maintiennent stables, tandis qu'en Afrique subsaharienne, les importations auraient progressé de 6% en 2022, notamment en raison de la reprise des importations du Nigéria et de la Côte d'Ivoire. Les besoins d'importations seraient aussi en progression sur l'ensemble du continent américain, ainsi que dans l'Union européenne. Du côté des exportateurs, les ventes indiennes auraient finalement dépassé l'ancien record de 2021 et atteint 22,3 Mt, en hausse 4% par rapport à l'année précédente. L'Inde consolide ainsi son leadership avec 40% des exportations mondiales. Pour sa part, la Thaïlande retrouve son deuxième rang mondial, devant le Vietnam, grâce à une forte d'activité du marché externe fin 2022.

Les stocks mondiaux de riz se finissant en 2022 auraient progressé de 1,6% à 196,9 Mt contre 193,8 Mt en 2021. Ils représentent 38% des besoins mondiaux de consommation et se maintiennent au-dessus de la moyenne des cinq dernières années. La baisse de 2% des stocks chinois a été largement compensée par l'amélioration des stocks indiens de 16% en 2022. Les réserves chinoises demeurent cependant très importantes, l'équivalent à 70% de la consommation annuelle chinoise et 50% des stocks mondiaux. Dans les principaux pays exportateurs, les stocks ont progressé de 15% en 2022 à 60 Mt, soit 30% des stocks mondiaux. En 2023, on prévoit un recul des stocks mondiaux de 2,3% en raison de la baisse annoncée de la production mondiale 2022/2023.

TABLEAU 27 ; INDICE OSIRIZ ET ÉVOLUTION DES COURS PAR TYPE ET ORIGINE DE RIZ

INDICE OSIRIZ (IPO base 100 = Janvier 2000) & PRIX A L'EXPORTATION (en US/t FOB – source: OSIRIZ)

	IPO	Usa 2/4	Thai00B	Thai Parb	Inde5	Viet5	Camb5	Burma5	Uru5	Thai25	Viet25	Pak25	A1Super
2021	202,2	592	445	441	382	456	460	400	583	423	433	358	388
2022	194,6	660	430	428	356	418	460	401	533	409	398	362	390
JUILLET-SEPT 2022	193,0	680	426	427	353	407	460	419	536	401	390	363	373
OCT-DECEMBRE 2022	206,1	700	438	437	386	440	460	419	548	415	420	398	395
DECEMBRE 2022	213,2	704	461	456	393	456	460	430	550	436	435	428	415
JANVIER 2023	222,6	707	489	484	418	457	460	454	576	461	437	452	438
02-jan-23	215,2	700	475	470	390	460	460	440	570	445	440	440	425
09-jan-23	216,9	705	480	475	395	455	460	445	570	450	435	450	425
16-jan-23	223,1	710	490	485	420	455	460	445	580	465	435	455	430
23-jan-23	227,4	710	495	490	440	455	460	470	580	470	435	455	445
30-jan-23	230,5	710	505	500	445	460	460	470	580	475	440	460	465

Source : Osiriz/InfoArroz, Janvier 2023