



# BULLETIN MENSUEL ODR

N°01 - JUIN 2021

La Cellule Observatoire du Riz (OdR), avec ses ramifications régionales, a été créée au niveau du Ministère de l'Agriculture, de l'Élevage et de la Pêche (MAEP) afin d'améliorer le suivi et la planification des activités de développement rizicole. Cette cellule a pour mission principale d'assurer la mise à disposition de données rizicoles fiables dans le temps en proposant un cadre de travail harmonisé, impliquant tous les acteurs de la chaîne de valeur. Ce bulletin synthétise les informations récoltées mensuellement. Bonne lecture à tous !

## ACTUALITES NATIONALES

A Madagascar, le mois de juin coïncide avec le pic de récolte du riz de première saison. Trois-quarts (75%) de la production de la saison est disponible à ce moment. Obéissant à la loi de l'offre et de la demande, c'est la période où on enregistre les prix du riz les plus bas. Cependant, actuellement, on remarque que les prix sont restés à un niveau plus élevé que les années précédentes dans la plupart des marchés. Cela pourrait s'expliquer principalement par la spéculation sur les stocks, le nombre de collecteurs qui a considérablement augmenté et l'accroissement des coûts de transport. De plus, la production de certaines régions réputées grandes productrices de riz, en l'occurrence le Lac Alaotra, a été affectée par le retard des pluies et a subi la sécheresse pour certaines zones. Par ailleurs, la pandémie du COVID-19 ainsi que la période de soudure de l'année dernière a réorienté les priorités des agriculteurs familiaux et changé leurs comportements. En effet, les ventes sont désormais réalisées en fonction des besoins essentiels des ménages, ce qui diminue les quantités disponibles mises volontairement sur les marchés.

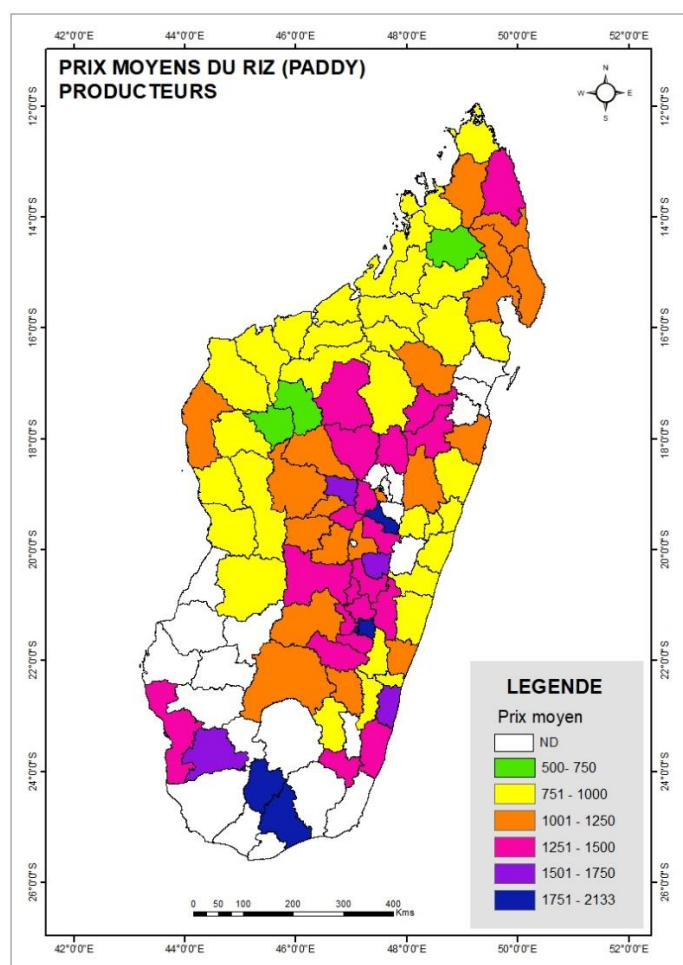
Afin d'avancer vers l'autosuffisance rizicole et booster la production de deuxième saison, le MAEP a décidé de renforcer l'appui aux producteurs pour la campagne de contresaison au niveau de cinq régions à travers la mise en place de pépinières communautaires de Riz Hybride, variété qui a déjà donné d'excellents résultats en première saison. Des semences de variétés Mailaka (X265), FOFIFA 160, Nerica 4 et Sebota 281 sont aussi mises à disposition des coopératives. Les producteurs des périmètres irrigués nouvellement aménagés et réhabilités recevront aussi des appuis en termes de renforcement de capacités techniques, de matériels agricoles et des semences améliorées.

Avec le Ministère de l'Industrie, du Commerce et de l'Artisanat (MICA), des actions conjointes sont envisagées pour constituer des stocks stratégiques en collaboration avec les collecteurs et les producteurs, notamment les coopératives et agriculteurs familiaux qui ont cultivé le Riz hybride lors de cette première saison. Une production de plus de 50.000 Tonnes additionnelles en riz hybride de qualité supérieure sont attendus à être commercialisés à partir de cette année.

Les tableaux et cartes suivants font état des prix moyens du riz, des prix moyens du paddy par district et des prix moyens du riz blanc local par région. A noter que toutes les moyennes dans ce bulletin sont issues de calculs directs et que les valeurs vides représentent soit des informations non disponibles (ND) au moment des enquêtes, soit des informations qui ne s'appliquent pas aux zones considérées.

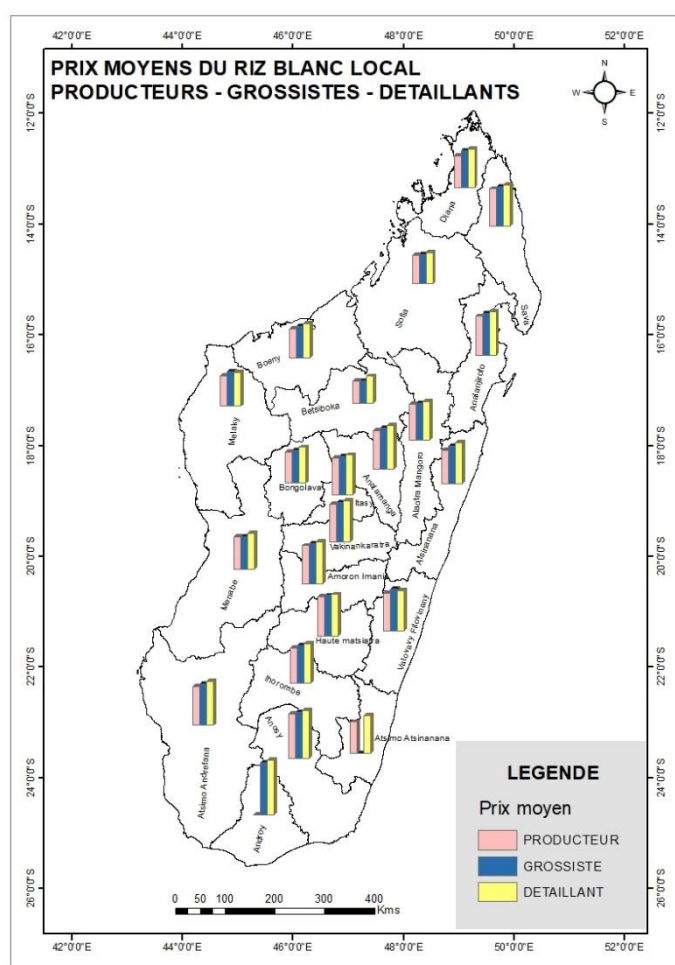
Région	Prix moyen du paddy (Ar/kg)		Prix moyen du riz blanc local (Ar/kg)		Prix moyen du riz importé (Ar/kg)	
	Producteurs	Producteurs	Grossistes	Détaillants	Grossistes	Détaillants
Alaotra Mangoro	1 188	1 834	1 874	1 959		
Amoron i Mania	1 406	1 928	2 039	2 121	2 300	2 500
Analamanga	1 228	1 937	2 067	2 192	2 104	2 241
Analanjirifo	1 125	1 981	2 151	2 223	2 016	2 233
Androy	2 033		2 681	2 785	2 212	2 377
Anosy		2 272	2 325	2 425	2 163	2 430
Atsimo Andrefana	1 495	1 988	2 127	2 229	2 243	2 313
Atsimo Atsinanana	1 183	1 588	1 933	1 904	2 150	2 275
Atsinanana	992	1 700	1 905	2 091	2 029	2 128
Betsiboka	887	1 141	1 123	1 362		1 960
Boeny	911	1 473	1 579	1 725	1 607	1 656
Bongolava	1 167	1 591	1 673	1 827		
Diana	1 012	1 600	1 859	1 954	1 850	1 960
Ihorombe	1 096	1 772	1 905	1 989		
Itasy	1 225	1 844	1 932	2 013		
Matsiatra Ambony	1 475	2 006	2 074	2 116	1 989	2 156
Melaky	970	1 560	1 758	1 712	1 718	1 788
Menabe	924	1 666	1 676	1 836		2 100
Sava	1 205	1 892	1 995	2 073	2 119	2 500
Sofia	819	1 449	1 513	1 587		
Vakinankaratra	1 334	1 920	1 972	2 073	2 053	2 182
Vatovavy Fitovinany	1 046	1 889	2 115	2 050	2 128	2 227
<b>National</b>	<b>1 146</b>	<b>1 714</b>	<b>1 877</b>	<b>1 954</b>	<b>2 058</b>	<b>2 198</b>

Tableau 1 : Prix moyens du riz pour le mois de Juin 2021, source : OdR



Carte 1 : Prix moyens du paddy par district

Sources : Enquêtes OdR



Carte 2 : Prix moyens du riz blanc local par région

Au niveau national, les niveaux de prix les plus élevés sont globalement recensés au niveau de la région Androy car la quantité de riz y est faible. A contrario, la région Sofia qui est l'une des régions les plus productrices de riz à Madagascar, enregistre les niveaux de prix les plus bas. L'analyse des prix moyens au niveau national montre globalement que le riz blanc importé, qu'il soit au détail ou en gros, est plus cher que le riz blanc local.

Le nombre de régions qui enregistre des valeurs de prix inférieures, quand elles sont disponibles, à la moyenne nationale est de :

- 10 sur 21 concernant le prix du paddy qui est en moyenne de 1 146 Ar/kg ;
- 9 sur 21 concernant le prix du riz blanc local au producteur qui est en moyenne de 1 714 Ar/kg;
- 7 sur 21 concernant le prix du riz blanc local en gros qui est en moyenne de 1 895 Ar/kg;
- 9 sur 22 concernant le prix du riz blanc local au détail qui est en moyenne de 1 972 Ar/kg;
- 5 sur 15 concernant le prix du riz blanc importé en gros qui est en moyenne de 2 069 Ar/kg;
- 8 sur 17 concernant le prix du riz blanc importé au détail qui est en moyenne de 2 198 Ar/kg.

Les cartes montrent clairement que les prix de paddy les plus faibles parmi les données disponibles sont localisés sur les parties Ouest, Nord-Ouest et Est de Madagascar. Les points communs entre ces districts sont de très hautes capacités de production. A contrario, les prix de paddy les plus élevés se concentrent principalement sur la partie Sud qui est caractérisé par des conditions climatiques peu favorables à la riziculture. Les prix sont globalement moyens sur les hautes terres. Cette tendance est également remarquée sur les prix du riz blanc, ce qui confirme le lien entre la production, les marchés et les caractéristiques de la zone (infrastructures, niveau d'enclavement, etc.).

Le tableau récapitulatif ci-après inventorie la liste des variétés de riz les plus vendus pour ce mois par région :

Région	Producteur	Grossiste	Détaillant
<i>Alaotra Mangoro</i>	Makalioka	Makalioka, Bota	Makalioka
<i>Amaron'i Mania</i>	X265	Tsipala bory, Makalioka	Makalioka, Tsipala bory, Vary mena
<i>Analamanga</i>	Tsipala	Tsipala, Gasy mena, Makalioka	Gasy mena, Makalioka, Semence
<i>Analanjirifo</i>	Vary be	Gasy	Menatratra, Tsiamidimamo
<i>Androy</i>	X265	Vary gasy	Vary gasy
<i>Anosy</i>		Makalioka, Tsipala fotsy, Tsipala mena	Makalioka, Tsipala mena
<i>Atsimo Andrefana</i>	Tsipala	Rove fotsy (R20)	Vary lava, Rove fotsy (R20)
<i>Atsimo Atsinanana</i>	Tsimahory	Varivao	Vatomandry
<i>Atsinanana</i>	Ramilona	Ramilona, Ramaditra, Makalioka	Ramilona, Ramaditra
<i>Betsiboka</i>	X12	Tahia	Tahia, X12
<i>Boeny</i>	Tsiresindrano	Taia, Vary bory, Vary manitra, Tsiresindrano, Tsipala	Tsiresindrano, X398
<i>Bongolava</i>	Mavolamba	Bory, Makalioka	Kalabory
<i>Diana</i>	IR16	Madame rose, V5, R12	V15, 2 mois 15
<i>Ihorombe</i>	Tsipala	Mangafototra	Mangafototra
<i>Itasy</i>	X265	Mavolamba, X265, Semence	Semence, X265, Vary gasy
<i>Matsiatra Ambony</i>	X265	X 265, Vary gasy	X265, Vary gasy
<i>Melaky</i>	Vazakopiso	Vazakopiso, maforeky	Vazakopiso, Sanabody, Vary gasy
<i>Menabe</i>	Sebota	Fitarik'andro, Angiky	Angiky, fitarik'andro, Sebota
<i>Sava</i>	Tahia	Tahia, Vary gasy, Varin'Andapa	Mamoriaka, Vary gasy, Tahia, Varin'Andapa
<i>Sofia</i>	Tsipala	Sebota, Tsipala	Tsipala, Sebota
<i>Vakinankaratra</i>	Vary gasy	Botakely, Vary gasy	Vary gasy, FOFIFA 160, Botakely
<i>Vatovavy Fitovinany</i>	Soamaintso	Vary gasy, Miary	Soamaintso, Menakely

**Tableau 2** : Liste des variétés de riz les plus vendus par région, *source* : Odr

## ACTUALITES REGIONALES

### ALAOIRA MANGORO

Districts	Prix moyen du paddy (Ar/kg)	Prix moyen du riz blanc local (Ar/kg)			Prix moyen du riz importé (Ar/kg)	
	Producteurs	Producteurs	Grossistes	Détaillants	Grossistes	Détaillants
Ambatondrazaka	1 281		1 868	1 955		
Amparafaravola	1 283		1 900	1 958		
Andilamena	1 211	1 801	1 953	1 995		
Anosibe-an'ala	800		1 301	1 733		
Moramanga	1 158	1 933	2 054	2 083		

**Tableau 3** : Prix moyens du riz par district pour Alaotra Mangoro, source : OdR

Concernant la région Alaotra Mangoro, malgré la période de récolte qui est en cours, les prix restent hauts à cause de la production qui est globalement mauvaise (retard de la pluie, sécheresse, etc.). Par ailleurs, peu de producteurs vendent actuellement leurs produits et préfèrent les stocker.

Le riz importé est inexistant et le district d'Anosibe-an'ala enregistre les niveaux de prix les plus bas dans la région.

### AMORON'IMANIA

Districts	Prix moyen du paddy (Ar/kg)	Prix moyen du riz blanc local (Ar/kg)			Prix moyen du riz importé (Ar/kg)	
	Producteurs	Producteurs	Grossistes	Détaillants	Grossistes	Détaillants
Ambatofinandrahana	1 469	1 800	1 849	1 979		
Ambositra	1 298	1 865	2 080	2 128	1 950	
Fandriana	1 585	2 165	2 221	2 374	2 400	2 500
Manandriana	1 273	1 800		2 014		

**Tableau 4** : Prix moyens du riz par district pour Amoron'i Mania, source : OdR

Concernant la région Amoron'i Mania, les quantités disponibles sur le marché sont plutôt faibles par rapport à l'année dernière même si cela n'entraîne pas de pénurie, ce qui influe sur les prix. Par ailleurs, le riz importé est peu présent sur les marchés et reste cher.

Le prix est plus favorable aux producteurs dans le district de Fandriana car la production y a été mauvaise.

### ANALAMANGA

Districts	Prix moyen du paddy (Ar/kg)	Prix moyen du riz blanc local (Ar/kg)			Prix moyen du riz importé (Ar/kg)	
	Producteurs	Producteurs	Grossistes	Détaillants	Grossistes	Détaillants
Aambohidratrimo			1 933	2 124		2 253
Andramasina				2 193		
Anjozorobe	1 467	2 033	2 000	2 067		2 100
Ankazobe	1 260	1 600	1 767	1 900		
Atsimondrano	1 186	1 796	1 981	2 124	2 086	2 200
Avaradrano		2 188	2 103	2 332	2 087	2 217
Antananarivo			2 240	2 292	2 150	2 417
Renivohitra						
Manjakandriana			2 123	2 199		2 467

**Tableau 5** : Prix moyens du riz par district pour Analamanga, source : OdR

Au niveau de la région Analamanga, les prix aux niveaux des producteurs sont élevés par rapport à la saison car la production a été mauvaise (retard de la pluie et sécheresse). Par ailleurs, on constate que la pandémie du Covid-19 a réorienté les priorités des producteurs qui stockent beaucoup plus que d'habitude. De plus, les coûts de transport et de décorticage (prix de l'énergie) sont très élevés, ce qui influe sur les prix de gros et de détails.

Le nombre de collecteurs a également augmenté durant cette campagne, ce qui a tiré les prix vers le haut. Par ailleurs, la spéculation sur les stocks reste une des stratégies appliquées par la plupart des opérateurs, ce qui leurs permettent de fixer les prix.

Le prix du riz local est aussi très dépendant du prix du riz importé.

## ANALANJIROFO

Districts	Prix moyen du paddy (Ar/kg)	Prix moyen du riz blanc local (Ar/kg)			Prix moyen du riz importé (Ar/kg)	
	<i>Producteurs</i>	<i>Producteurs</i>	<i>Grossistes</i>	<i>Détaillants</i>	<i>Grossistes</i>	<i>Détaillants</i>
<i>Fénerive Est</i>		1 983	2 027	2 232		2 329
<i>Mananara-Avaratra</i>	1 000	2 217	2 250	2 746	2 060	2 275
<i>Maroantsetra</i>	1 167	1 894		2 114	2 200	
<i>Sainte-Marie</i>		2 500	2 800	2 700	2 117	2 273
<i>Soanierana ivongo</i>		2 071		2 238		2 229
<i>Vavatenina</i>		1 750		1 778	1 833	1 900

**Tableau 6** : Prix moyens du riz par district pour Analanjirofo, *source* : OdR

Dans la région Analanjirofo, la période de récolte en cours a eu un effet sur la baisse globalisée des prix du riz dans la région. Face à cette situation qui est clairement au désavantage des producteurs, ceux qui le peuvent préfèrent stocker.

Cependant, l'abondance de pluies qui a globalement empêché les producteurs de faire sécher leur paddy, perturbé le transport en bateau (pas d'approvisionnements extérieurs pour les districts de Maroantsetra et de Mananara Avaratra) et détérioré les infrastructures routières, a causé des hausses de prix dans les zones enclavées et les districts éloignés comme Sainte-Marie, Mananara Avaratra et Maroantsetra.

## ANDROY

Districts	Prix moyen du paddy (Ar/kg)	Prix moyen du riz blanc local (Ar/kg)			Prix moyen du riz importé (Ar/kg)	
	<i>Producteurs</i>	<i>Producteurs</i>	<i>Grossistes</i>	<i>Détaillants</i>	<i>Grossistes</i>	<i>Détaillants</i>
<i>Ambovombe</i>	2 100		2 833	2 883	2 279	2 409
<i>Bekily</i>	2 000		2 300	2 480	2 150	2 380
<i>Beloha</i>			2 850	2 875	2 100	2 275
<i>Tsihombe</i>			2 750	2 854	2 350	2 427

**Tableau 7** : Prix moyens du riz par district pour Androy, *source* : OdR

Concernant la région Androy, que ce soit dans les districts d'Ambovombe ou de Bekily, les prix du paddy sont les plus élevés recensés. Ces niveaux de prix sont globalement causés par la production qui y est très faible du fait des conditions climatiques.

Afin d'améliorer la production rizicole dans la région, dans le cadre du démarrage du Projet MIONJO, un atelier régional d'information et de sensibilisation des responsables locaux et leurs équipes techniques a été organisé le 17 juin 2021 à Ambovombe.

## ANOSY

Districts	Prix moyen du paddy (Ar/kg)	Prix moyen du riz blanc local (Ar/kg)			Prix moyen du riz importé (Ar/kg)	
	<i>Producteurs</i>	<i>Producteurs</i>	<i>Grossistes</i>	<i>Détaillants</i>	<i>Grossistes</i>	<i>Détaillants</i>
<i>Amboasary Atsimo</i>		2 581			2 231	2 450
<i>Betroka</i>		1 900	1 925	2 100	1 845	
<i>Tolagnaro</i>		2 258	2 475	2 499	2 168	2 450

**Tableau 8** : Prix moyens du riz par district pour Anosy, *source* : OdR

Les niveaux de prix dans la région Anosy sont expliqués par le retard des pluies et le mauvais état des infrastructures routières au niveau des zones productrices enclavées. Globalement, durant le mois, les prix sont restés assez stables. Par rapport à Tolagnaro et Amboasary Atsimo, le district de Betroka affiche les prix les plus bas sur les marchés.

Dans le cadre du démarrage du Projet MIONJO, un atelier régional d'information et de sensibilisation des responsables locaux et leurs équipes techniques a également été organisé le 15 juin 2021 à Tolagnaro.



## ATSIMO ANDREFANA

Districts	Prix moyen du paddy (Ar/kg)	Prix moyen du riz blanc local (Ar/kg)			Prix moyen du riz importé (Ar/kg)	
	<i>Producteurs</i>	<i>Producteurs</i>	<i>Grossistes</i>	<i>Détaillants</i>	<i>Grossistes</i>	<i>Détaillants</i>
<i>Ampanihy Ouest</i>		2 300	2 450	2 600	2 300	2 450
<i>Betioky Atsimo</i>	1 600	2 000	2 100	2 363		
<i>Morombe</i>		2 008	2 050	2 088	2 100	
<i>Sakaraha</i>		1 900	1 951	2 000		
<i>Toliary-I</i>			2 323	2 377	2 153	2 253
<i>Toliary-II</i>	1 338	2 088	2 104	2 224	2 450	

**Tableau 9** : Prix moyens du riz par district pour Atsimo Andrefana, *source* : OdR

Pour la région Atsimo Andrefana, au niveau de la majorité des districts, les grossistes et les détaillants ont remarqué que le riz était faiblement disponible auprès des producteurs, ce qui explique les prix enregistrés.

De plus, durant les enquêtes, la spéculation sur les stocks est également une stratégie adoptée par certains opérateurs. Par ailleurs, les restrictions de déplacement ont limité les opérations de collecte.

Le riz importé est relativement cher mais reste très peu présent sur les marchés.

## ATSIMO ATSIINANANA

Districts	Prix moyen du paddy (Ar/kg)	Prix moyen du riz blanc local (Ar/kg)			Prix moyen du riz importé (Ar/kg)	
	<i>Producteurs</i>	<i>Producteurs</i>	<i>Grossistes</i>	<i>Détaillants</i>	<i>Grossistes</i>	<i>Détaillants</i>
<i>Befotaka</i>	1 500	1 750		1 925		
<i>Farafangana</i>	1 580			2 177	2 125	2 275
<i>Midongy Atsimo</i>		1 465		1 541		
<i>Vangaindrano</i>	1 288	1 888	1 933	2 148	2 178	2 275
<i>Vondrozo</i>	785	1 488		1 728		

**Tableau 10** : Prix moyens du riz par district pour Atsimo Atsinanana, *source* : OdR

Les prix du riz dans la région Atsimo Atsinanana sont assez élevés par rapport à la normale. En effet, l'insuffisance de précipitation et la sécheresse durant cette campagne de grande saison a conduit à la diminution des superficies cultivées pour certaines localités. De ce fait, la production locale a diminué d'environ 50% pour cette campagne. De plus, l'état des réseaux routiers rend difficile la collecte dans certaines parties de la région (ex : Midongy Atsimo). Parallèlement à cela, le prix du riz importé est resté assez stable.

## ATSIINANANA

Districts	Prix moyen du paddy (Ar/kg)	Prix moyen du riz blanc local (Ar/kg)			Prix moyen du riz importé (Ar/kg)	
	<i>Producteurs</i>	<i>Producteurs</i>	<i>Grossistes</i>	<i>Détaillants</i>	<i>Grossistes</i>	<i>Détaillants</i>
<i>Antanambao</i>	925	1 294	1 795	1 927	2 083	2 210
<i>Manampontsy</i>						
<i>Brickville</i>	1 000	1 796	1 943	2 126	1 950	2 083
<i>Mahanoro</i>	1 000	1 780	1 700	2 013	2 000	2 070
<i>Toamasina I</i>			2 104	2 183	2 158	2 283
<i>Toamasina II</i>	1 017	1 777		2 168		2 100
<i>Vatomandry</i>	992	1 754	1 805	2 123	1 950	2 042

**Tableau 11** : Prix moyens du riz par district pour Atsinanana, *source* : OdR

Concernant la région Atsinanana, malgré la période de récolte qui est en cours, le prix du riz blanc au niveau détaillant est encore assez haut car le riz produit dans la région n'est pas encore en vente et celui provenant d'Ambatondrazaka reste cher. L'augmentation des coûts de transport influe aussi sur ces prix. De plus, le riz importés est quasi-inexistant en cette période.

D'après les enquêtes au niveau des producteurs, les prix sont normaux à bas par rapport à la période.

En fin de mois, les prix ont eu une légère tendance à la baisse à cause de l'augmentation des ventes pour la célébration de la fête de l'indépendance.

Des pépinières communautaires ont été mises en place pour emblaver 900 ha de riz de contresaison de Riz Hybride.

## BETSIBOKA

Districts	Prix moyen du paddy (Ar/kg)	Prix moyen du riz blanc local (Ar/kg)			Prix moyen du riz importé (Ar/kg)	
	<i>Producteurs</i>	<i>Producteurs</i>	<i>Grossistes</i>	<i>Détaillants</i>	<i>Grossistes</i>	<i>Détaillants</i>
<i>Kandreho</i>	529	638		779		
<i>Maevatanana</i>	1 307	1 436	1 530	1 822		1 960
<i>Tsaratanana</i>	824	1 350	1 089	1 512		

**Tableau 12** : Prix moyens du riz par district pour Betsiboka, *source* : OdR

Pour la région Betsiboka, les prix aux producteurs sont très bas par rapport à l'année précédente, cela surtout dans les zones enclavées comme le district de Kandreho où les opportunités de marché sont très limitées. Cependant, ces ventes sont indispensables pour les besoins de l'exploitation.

Ce sont principalement les opérateurs de marché qui influent sur les prix. Les coûts de transport sont très élevés, ce qui déteint sur les prix de gros et de détails. Par ailleurs, la spéculation sur les stocks reste une des stratégies les plus fréquemment appliquées.

Le riz importé est relativement stable mais est très peu présent sur les marchés

Des pépinières communautaires ont été mises en place pour emblaver 750 ha de riz de contresaison de Riz Hybride.

## BOENY

Districts	Prix moyen du paddy (Ar/kg)	Prix moyen du riz blanc local (Ar/kg)			Prix moyen du riz importé (Ar/kg)	
	<i>Producteurs</i>	<i>Producteurs</i>	<i>Grossistes</i>	<i>Détaillants</i>	<i>Grossistes</i>	<i>Détaillants</i>
<i>Ambato Boeni</i>	984	1 532	1 568	1 623		
<i>Mahajanga II</i>	883	1 411	1 746	1 858	1 610	1 750
<i>Marovoay</i>	983	1 750	1 631	1 667	1 600	1 600
<i>Mitsinjo</i>	850	1 339	1 470	1 711		
<i>Soalala</i>	856	1 335	1 481	1 766		

**Tableau 13** : Prix moyens du riz par district pour Boeny, *source* : OdR

Les prix dans la région Boeny, qui sont globalement homogènes au niveau des cinq districts, sont plus élevés par rapport à la même période de l'année passée car il y a beaucoup plus de collecteurs dans la région, ce qui augmente la concurrence. Durant la seconde semaine du mois, à cause de la période de récolte en cours, les quantités de produits sur les marchés ont commencé à augmenter et les prix ont eu une légère tendance à la baisse.

Il est également à noter que le riz importé est faiblement présent dans la région, sauf durant la période de soudure.

## BONGOLAYA

Districts	Prix moyen du paddy (Ar/kg)	Prix moyen du riz blanc local (Ar/kg)			Prix moyen du riz importé (Ar/kg)	
	<i>Producteurs</i>	<i>Producteurs</i>	<i>Grossistes</i>	<i>Détaillants</i>	<i>Grossistes</i>	<i>Détaillants</i>
<i>Fenoarivobe</i>	1 101	1 477	1 475	1 739		
<i>Tsiroanomandidy</i>	1 214	1 691	1 781	1 883		

**Tableau 14** : Prix moyens du riz par district pour Bongolava, *source* : OdR

Actuellement, en pleine période de récolte, les prix de la région Bongolava grimpent malgré l'abondance de la disponibilité en riz. Cette augmentation est principalement due au nombre de collecteurs qui a considérablement augmenté durant cette campagne (surtout venant d'autres régions). Par ailleurs, beaucoup de producteurs optent également pour le stockage auprès des Institutions de Microfinance tels que la CECAM.

Les niveaux de prix enregistrés pour ce mois de juin sont également affectés par la période de fête nationale.

## DIANA

Districts	Prix moyen du paddy (Ar/kg)	Prix moyen du riz blanc local (Ar/kg)			Prix moyen du riz importé (Ar/kg)	
	<i>Producteurs</i>	<i>Producteurs</i>	<i>Grossistes</i>	<i>Détaillants</i>	<i>Grossistes</i>	<i>Détaillants</i>
<i>Ambanja</i>	1 000	1 598	1 973	1 912	1 900	1 960
<i>Ambilobe</i>	1 208	1 619	1 692	2 039	1 800	
<i>Antsiranana II</i>	818	1 581	1 913	1 895		

**Tableau 15** : Prix moyens du riz par district pour DIANA, *source* : OdR

Malgré une production satisfaisante pour cette campagne, la production rizicole dans la région DIANA ne parvient pas généralement à assurer les besoins de la région à cause de la prédominance des techniques de culture traditionnelle et l'insuffisance des infrastructures hydroagricoles.

L'enclavement de certaines zones (communes rurales environnant la ceinture d'Ambre et la Haute Mahavavy) et le faible nombre de collecteurs limitent les opportunités de marchés qui doivent normalement approvisionner les centres urbains. Cela entraîne la vulnérabilité des producteurs de ces zones envers les opérateurs qui fixent les prix. On constate également que le riz importé est peu présent.

Les niveaux de prix les plus bas collectés sont recensés au niveau du district d'Antsiranana II.

## IHOROMBE

Districts	Prix moyen du paddy (Ar/kg)	Prix moyen du riz blanc local (Ar/kg)			Prix moyen du riz importé (Ar/kg)	
	<i>Producteurs</i>	<i>Producteurs</i>	<i>Grossistes</i>	<i>Détaillants</i>	<i>Grossistes</i>	<i>Détaillants</i>
<i>Iakora</i>	998	1 925	1 871	2 018		
<i>Ihosal</i>	1 100	1 820	1 914	2 042		
<i>Ivohibe</i>	1 190	1 672		1 869		

**Tableau 16** : Prix moyens du riz par district pour Ihorombe, *source* : OdR

Au niveau de la région Ihorombe, la campagne rizicole de grande saison touche à sa fin actuellement. Les enquêtes au niveau des producteurs ont révélé que ces derniers étaient satisfaits des niveaux de prix. Globalement au niveau des trois districts, les prix sont restés assez stables durant le mois, sauf pour les zones très enclavées.

Le riz importé est quasiment inexistant sur les marchés.

## ITASY

Districts	Prix moyen du paddy (Ar/kg)	Prix moyen du riz blanc local (Ar/kg)			Prix moyen du riz importé (Ar/kg)	
	<i>Producteurs</i>	<i>Producteurs</i>	<i>Grossistes</i>	<i>Détaillants</i>	<i>Grossistes</i>	<i>Détaillants</i>
<i>Arivonimamo</i>	1 298	1 872	2 106	2 135		
<i>Miarinarivo</i>	1 569	1 832	1 880	1 927		
<i>Soavinandriana</i>	1 226	1 800	1 795	1 941		

**Tableau 17** : Prix moyens du riz par district pour Itasy, *source* : OdR

Durant ce mois de Juin, on constate dans la région Itasy une hausse généralisée des prix car beaucoup de producteurs sont en train de stocker leurs produits. De plus, les opérateurs de marché, qui sont nombreux actuellement dans la région, essayent également de collecter et de stocker le maximum de quantité possible. Cette situation a notamment entraîné la baisse des quantités de produits sur les marchés.

L'inexistence de riz importés entraîne également des impacts sur l'augmentation des prix de riz blanc local même si la production couvre globalement les besoins de la région.



## MATSIATRA AMBONY

Districts	Prix moyen du paddy (Ar/kg)	Prix moyen du riz blanc local (Ar/kg)			Prix moyen du riz importé (Ar/kg)	
	Producteurs	Producteurs	Grossistes	Détaillants	Grossistes	Détaillants
Ambalavao	1 376	1 947	2 060	2 127		
Ambohimahasoa	1 381	2 101	2 103	2 117		
Fianarantsoa I	1 794	2 122	2 335	2 363	2 260	
Ikalamavony	1 197	1 917	1 918	1 975	1 900	
Isandra	1 450	2 100	1 925	2 189	1 825	2 000
Lalangina	1 857	1 947	2 100	2 164	2 135	2 182
Vohibato	1 480	1 923		1 993		

**Tableau 18** : Prix moyens du riz par district pour Matsiatra Ambony, source : OdR

Par rapport à l'année précédente, la production au niveau de la région Matsiatra Ambony a légèrement baissé (retard de la pluie) et les prix ont globalement augmenté. De plus, les collectes de produits au niveau des zones enclavées (Ikalamavony, Mangidy, etc.) restent difficiles et les coûts de transport sont très élevés, ce qui influe sur les prix de gros et de détails. De plus, certains producteurs préfèrent plutôt stocker que vendre si possible.

La spéculation sur les stocks reste une des stratégies appliquées par la plupart des opérateurs et certains producteurs. De ce fait, certains détaillants ont été obligés de s'approvisionner en dehors de leurs communes.

## MELAKY

Districts	Prix moyen du paddy (Ar/kg)	Prix moyen du riz blanc local (Ar/kg)			Prix moyen du riz importé (Ar/kg)	
	Producteurs	Producteurs	Grossistes	Détaillants	Grossistes	Détaillants
Ambatomainty	650	992	980	1 044		
Antsalova	1 000	1 750	1 875	1 875		
Besalampy	944	2 100	1 950	1 950	1 717	1 800
Maintirano	1 217	1 750	1 941	1 941		1 750
Morafenobe	1 000	1 200	1 400	1 400		

**Tableau 19** : Prix moyens du riz par district pour Melaky, source : OdR

Concernant la région Melaky, la production et les prix du riz de la région sont principalement définis par le niveau de précipitation. L'insécurité, l'insuffisance de moyens (zébu, financiers, etc.) et la disponibilité des intrants. Durant ce mois, les prix sont anormalement élevés au niveau détaillant dans les districts d'Antsalova, de Besalampy et de Maintirano à cause du nombre de collecteurs qui a considérablement augmenté (amélioration de la praticabilité des routes) et du manque de solidarité entre détaillants. Cependant, les producteurs se sont beaucoup plaints des prix de vente du riz qui ne couvrent que partiellement les dépenses de production. Cela d'après eux à cause des collecteurs qui sont principalement informels et qui fixent des prix très bas.

Des pépinières communautaires ont été mises en place pour emblaver 650 ha de riz de contresaison de Riz Hybride.

## MENABE

Districts	Prix moyen du paddy (Ar/kg)	Prix moyen du riz blanc local (Ar/kg)			Prix moyen du riz importé (Ar/kg)	
	Producteurs	Producteurs	Grossistes	Détaillants	Grossistes	Détaillants
Belo sur Tsiribihina	900	1 642		1 921		
Mahabo	756	1 597	1 575	1 697		
Manja		1 816	1 800	2 031		2 100
Miandrivazo	1 000	1 598	1 650	1 654		
Morondava		1 687	1 830	1 885		

**Tableau 20** : Prix moyens du riz par district pour Menabe, source : OdR

Les prix du riz dans la région Menabe dépendent énormément de sa qualité. Le riz blanc local est très présent sur le marché en fin de récolte de grande campagne. De ce fait, on trouve très peu de riz importé. Les enquêtes au niveau des producteurs ont révélé leurs insatisfactions quant aux prix de vente du riz qui ne couvrent que partiellement les dépenses de production.

Par ailleurs dans le district de Manja, les attaques acridiennes ont affecté la production.

## SAVA

Districts	Prix moyen du paddy (Ar/kg)	Prix moyen du riz blanc local (Ar/kg)			Prix moyen du riz importé (Ar/kg)	
	Producteurs	Producteurs	Grossistes	Détaillants	Grossistes	Détaillants
Andapa	1 138	1 838	1 843	1 977	2 100	
Antalaha	1 155	1 855	2 098	2 124	2 152	
Sambava	1 222	1 910	2 025	2 119	2 132	
Vohemar	1 297	1 958	2 050	2 122	2 082	2 500

**Tableau 21** : Prix moyens du riz par district pour SAVA, source : OdR

Dans la région SAVA, après les fêtes de l'Indépendance, il est rare que les producteurs vendent leurs produits. De ce fait, les collectes doivent être effectuées avant le 26 Juin. Globalement, les prix sont assez homogènes.

## SOFIA

Districts	Prix moyen du paddy (Ar/kg)	Prix moyen du riz blanc local (Ar/kg)			Prix moyen du riz importé (Ar/kg)	
	Producteurs	Producteurs	Grossistes	Détaillants	Grossistes	Détaillants
Analalava	853	1 493	1 604	1 734		
Antsohihy	793	1 388	1 531	1 603		
Bealanana	717	1 373	1 464	1 497		
Befandriana Nord	860	1 505	1 508	1 569		
Mampikony	840	1 470	1 500	1 575		
Mandritsara	900	1 575	1 585	1 604		
Port-Bergé	813	1 398	1 458	1 540		

**Tableau 22** : Prix moyens du riz par district pour SOFIA, source : OdR

Concernant la région Sofia, la majorité des champs de riz n'ont pas encore été récoltés durant la période d'enquêtes, ce qui explique les niveaux de prix au niveau des marchés par rapport à l'année précédente. De plus, on constate également que la pandémie du Covid-19 a réorienté les priorités des producteurs qui stockent beaucoup plus et ne vendent que pour leurs besoins quotidiens. Les niveaux de prix les plus bas sont recensés au niveau du district de Bealanana, principale zone productrice de la région.

Des pépinières communautaires ont été mises en place pour emblaver 550 ha de riz de contresaison de Riz Hybride.

## VAKINAKARATRA

Districts	Prix moyen du paddy (Ar/kg)	Prix moyen du riz blanc local (Ar/kg)			Prix moyen du riz importé (Ar/kg)	
	Producteurs	Producteurs	Grossistes	Détaillants	Grossistes	Détaillants
Ambatolampy	2 133		2 050	2 227	2 000	2 190
Antanifotsy	1 292		1 973	2 233	2 044	2 231
Antsirabe I			1 943	2 022	2 155	2 020
Antsirabe II	1 160	2 033	2 075	2 085	2 050	2 195
Betafo	1 200		1 900	1 950		
Faratsiho	1 360	2 015	1 871	2 184		
Mandoto	1 100	1 083		1 824		

**Tableau 23** : Prix moyens du riz par district pour Vakinakaratra, source : OdR

Pour Vakinakaratra, le riz local est en abondance sur la majorité des marchés même si les détaillants ont évoqué une diminution des ventes par rapport à l'année dernière. Les prix sont également plus élevés par rapport à l'année dernière. Dans la majorité des cas, les producteurs ont évoqué une augmentation des quantités de paddy qu'ils ont vendus à un bon prix.

La spéculation sur les stocks reste une des stratégies appliquées par la plupart des opérateurs, ce qui leur permettent de fixer les prix. De plus, la constitution des stocks des GCV (début au mois de Mai) au niveau des IMF (CECAM et OTIV) contribue également à la hausse des prix. Dès que ces stocks sont pleins, ces prix commencent à diminuer, ce qui est actuellement le cas.

On constate une augmentation des ventes à l'approche des fêtes et pour la préparation de la contresaison. Par ailleurs, la flambée des prix des PPN et des intrants Agricoles dans la région maintient également la hausse des prix.

Districts	Prix moyen du paddy (Ar/kg)	Prix moyen du riz blanc local (Ar/kg)			Prix moyen du riz importé (Ar/kg)	
	Producteurs	Producteurs	Grossistes	Détaillants	Grossistes	Détaillants
<i>Ifanadiana</i>	1 400	2 100	2 100	2 250	2 250	2 450
<i>Ikongo</i>	915	1 663		1 797		
<i>Manakara Atsimo</i>	1 175	2 056	2 100	2 027	2 100	2 158
<i>Mananjary</i>	967	1 863	1 940	2 106	1 994	2 105
<i>Nosy-Varika</i>	867	1 650		1 750		
<i>Vohipeno</i>	880	2 079	2 160	2 333	2 228	2 411

**Tableau 24** : Prix moyens du riz par district pour Vatovavy Fitovinany, *source* : ODR

Concernant la région Vatovavy Fitovinany, une baisse de la production est notée à cause de la diminution de périmètres cultivables (sècheresse et changement climatique), la spéculation sur les stocks, l'augmentation du nombre de collecteur ainsi que l'augmentation des frais de transport sont les principales causes d'augmentation du prix du riz dans la région. Cependant, avec le pic de récolte et l'abondance des produits sur les marchés, ces prix ont actuellement une tendance progressive à la baisse.

Arrivé à la fin de la période de récolte, les ventes au niveau des producteurs se font également plus rares afin de stocker pour la période de soudure.

Des pépinières communautaires ont été mises en place pour emblaver 450 ha de riz de contresaison de Riz Hybride.