

BULLETIN MENSUEL ODR N°12 MAI 2022



CELLULE DE L'OBSERVATOIRE DU RIZ

La Cellule de l'Observatoire du Riz (ODR), en collaboration avec l'équipe de la Statistique Agricole, avec ses ramifications régionales, a été créée au niveau du Ministère de l'Agriculture et de l'Élevage (MINAE), afin d'améliorer le suivi et la planification des activités de développement rizicole. Cette cellule a pour mission principale d'assurer la mise à disposition de données rizicoles fiables dans le temps en proposant un cadre de travail harmonisé, impliquant tous les acteurs de la chaîne de valeurs. Ce bulletin synthétise les informations récoltées mensuellement.

ACTUALITÉS NATIONALES

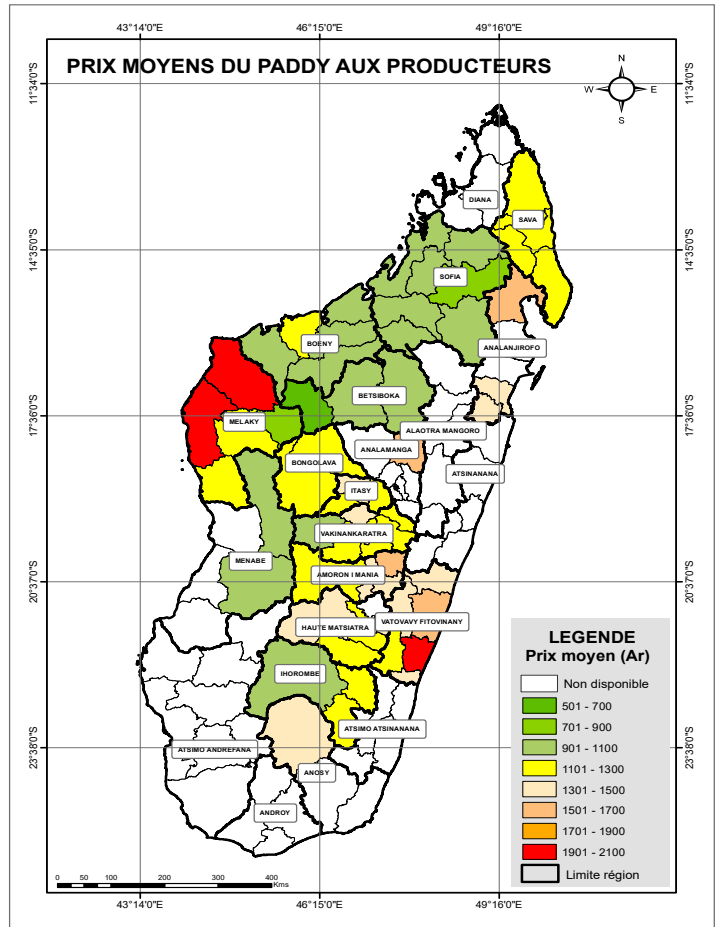
Suivant le calendrier rizicole malgache, le mois de Mai marque la fin de la période de soudure généralement et, l'entrée progressive à la grande récolte. En conséquence, des tendances de prix du riz blanc local à la baisse ont été observées dans toutes les régions.

Sur le marché national, le prix moyen du riz blanc chez les détaillants a poursuivi sa tendance à la baisse au cours du mois de mai 2022. Celui-ci est passé de 2 454 Ar/kg en Avril, pour ensuite redescendre à 2 231 Ar/kg en fin Mai, soit une baisse de 9,07%. Pour le paddy, les prix moyens sont également en retrait par rapport au mois d'Avril. Le mois d'Avril 2022, le kilo du paddy est vendu en moyenne à 1 404 Ar/kg ensuite descendu à 1 211 Ar/kg au mois de mai, soit un retrait de 193 Ar/kg.

Au niveau international, les cours mondiaux du riz, en mai, ont progressé de 2,5%. Cette hausse de prix est causée par les augmentations des stocks exportables (en prévision des nouvelles demandes) qui ont fait monter les prix, notamment en Thaïlande, Vietnam et Pakistan, suite à la tension géopolitique mondiale.

Les tableaux et cartes suivants font état des prix moyens du riz et de leurs évolutions par rapport au mois d'Avril. A noter que toutes les moyennes dans ce bulletin sont issues de calculs directs et que les valeurs vides représentent soit des informations non disponibles au moment des enquêtes, soit des informations qui ne s'appliquent pas aux zones considérées.

CARTE : PRIX MOYENS DU PADDY PAR DISTRICT



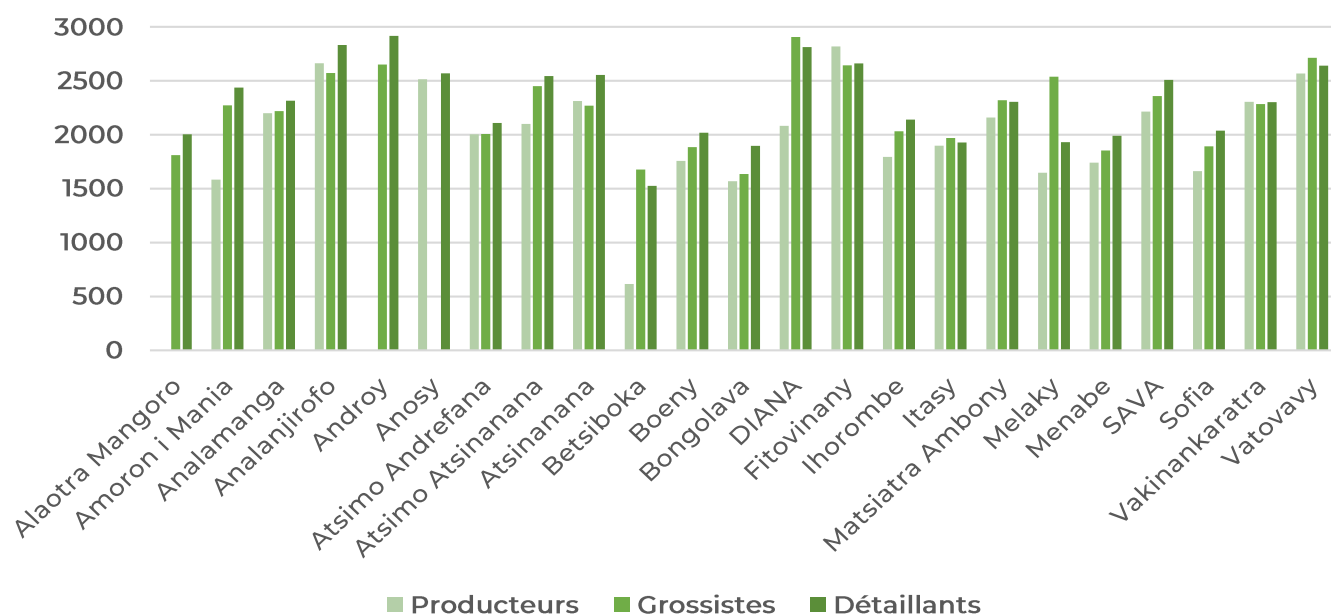
Source : ODR, 2022



TABLEAU 1 : PRIX MOYENS DU RIZ POUR LE MOIS DE MAI 2022 ET ÉVOLUTION PAR RAPPORT AU MOIS D'AVRIL 2022

RÉGION	PRIX MOYEN DU RIZ (AR/KG) ET ÉCART DU PRIX MOYEN AVEC LE MOIS D'AVRIL 2022(%)											
	PADDY PRODUCTEURS		RIZ BLANC LOCAL						RIZ BLANC IMPORTÉ			
			PRODUCTEURS		GROSSISTES	DÉTAILLANTS	GROSSISTES	DÉTAILLANTS				
Alaoatra Mangoro	-	-	-	-	1 811	-5,76	2 003	-5,37	-	-	-	-
Amoron i Mania	1 410	-8,06	1 584	-9,01	2 272	-6,19	2 438	-5,80	-	-	-	-
Analamanga	-	-	-	-	2 218	-5,05	2 315	-5,25	2 201	-2,12	2 402	-0,58
Analanjirofo	1 475	0,00	2 663	0,00	-	-	2 831	-0,31	2 298	-0,63	2 391	-1,47
Androy	-	-	-	-	2 650	0,00	2 917	0,00	2 267	4,62	2 392	0,53
Anosy	-	-	2 513	-4,26	-	-	2 568	-2,95	2 300	0,75	2 450	-1,96
Atsimo Andrefana	-	-	2 003	3,89	2 006	-1,73	2 109	-1,13	1 990	1,06	2 304	9,70
Atsimo Atsinanana	-	-	2 100	-	2 450	-2,07	2 543	-14,43	2 329	3,00	2 379	-0,81
Atsinanana	-	-	2 313	-6,12	2 269	1,02	2 554	-0,38	2 140	0,47	2 170	0,03
Betsiboka	783	-	-	-	1 677	-6,85	1 525	-15,28	-	-	-	-
Boeny	1 109	-11,23	1 758	-14,25	1 884	-10,27	2 018	-11,00	-	-	-	-
Bongolava	1 146	-1,96	1 568	-0,02	1 636	-0,94	1 897	-0,17	-	-	-	-
DIANA	-	-	2 082	-26,34	2 906	-18,77	2 812	-19,83	2 300	9,52	2 450	16,67
Fitovinany	1 417	0,00	2 819	0,00	2 643	0,09	2 661	-5,84	-	-	2 450	-3,30
Ihorombe	1 190	-	-	-	2 031	-7,51	2 140	-7,04	2 320	3,57	2 325	-4,73
Itasy	1 269	-6,02	-	-	1 970	-8,66	1 927	-13,98	-	-	-	-
Matsiatra Ambony	1 295	-21,83	2 159	-8,82	2 319	-5,12	2 305	-7,40	-	-	-	-
Melaky	1 390	-18,18	1 647	-15,78	-	-	1 930	-10,85	-	-	2 363	-
Menabe	1 000	-1,64	1 741	-7,05	1 854	-6,95	1 990	-6,38	-	-	-	-
SAVA	1 259	-25,95	2 215	-22,05	2 358	-18,74	2 508	-16,82	2 337	-1,41	-	-
Sofia	950	-	1 663	-	1 892	-20,94	2 038	-19,80	-	-	2 188	-
Vakinankaratra	1 274	-4,44	2 305	-2,13	2 284	-4,47	2 302	-4,56	2 145	1,42	2 199	-1,73
Vatovavy	1 522	0,00	2 567	0,00	2 713	-1,90	2 640	-2,39	2 450	-1,41	2 386	0,00
National	1 211	-13,73	1 994	-11,40	2 114	-7,48	2 231	-9,07	2 259	2,03	2 349	1,51

Source : ODR, 2022

GRAPHE 1 : PRIX MOYENS DU RIZ BLANC LOCAL PAR RÉGION

Source : ODR, 2022

TABLEAU 2 : LISTE DES VARIÉTÉS DE RIZ LOCAL LES PLUS VENDUS PAR RÉGION

RÉGION	PRODUCTEUR	GROSSISTE	DÉTAILLANT
Alaotra Mangoro	-	Makalioka, Tsipala, X265, Diste, Mihary	Makalioka, Diste, Tsipala, Mihary, Ruo, Tsemaka
Amoron i Mania	X265, Vary Mena, Makalioka	Makalioka, Tsipala Bory, Vary Gasy, Vary Mena	Makalioka, Vary Mena, Tsipala Bory, Vary Fotsy, Vary Gasy, X 265
Analamanga	Mailaka	Makalioka, Tsipala, Gasy Fotsy, Semence, Manalalondo, Gasy Mena	Gasy Mena, Gasy Fotsy, Makalioka, Tsipala, Semence
Analanjirifo	Vary Gasy, Mihary	Vary Gasy, Makalioka	Felambilona, Makalioka, Vary Maroa
Androy	-	Vary Gasy	Vary Gasy
Anosy	Tesé Abo, Mangatovo, Tesé	-	Tesé, Pinipiny, Mangatovo
Atsimo Andrefana	Philippine, Masopiso	Philippine, 2798, MR	2798, Philippine, MR
Atsimo Atsinanana	-	Vary Vao	Vary Vao, Tsimahory, Vary Vily, Makalioka
Atsinanana	Fotsiavarina, Ramaditra, Masindrano, Tsimitrosa	Ramaditra, Makalioka Fotsy, Makalioka Mena, Tsimitrosa, Masindrano	Ramaditra, Makalioka Fotsy, Makalioka Mena, Fotsiavarina, Lavasomotra, Tsimitrosa
Betsiboka	-	Tahia, Sarindra, Fifa	Tahia, FIFA, X12, 90, Vary Zanatany
Boeny	Tsiresindrano, Tahia, X398, Tsipalakely	Tsipala, Taia, Vary Bory, Vary Manitra, Tsiresindrano, X 398, X 360, Sebota	Taia, Tsipala, Vary Bory, X398, Tsiresindrano, Toliara, Vary Manitra
Bongolava	Tsipala, Japoney, Mavolamba	Mavolamba, Rojo, Bota, Bory, Frederika, Makalioka, Kalabory	Japoney, Mavokely, Tsipala, Makalioka, Kalabory, Mavolamba
DIANA	V5, 2 Mois 15 Jours, IR16	Madame Rose, V5, IR12	V5, IR16, 2 Mois 15 Jours, Madame Rose
Fitovinany	Vary Gasy, Manarivo	Vary Gasy, Vary Mena	Vary Gasy, Mihary, Bekija, Vatondry
Ihorombe	Vary Bory, Tsipala	Mangafototra, Vary Gasy	Mangafototra, Vary Gasy, Tsipala
Itasy	Mavolamba	Semence, X 265, Tsipolotra, Vary X, Vary Gasy	Vary Gasy Fotsy, X 265, Semence, Vary Gasy, Vary Mena
Matsiatra Ambony	Vary Gasy, X265, Laniera, 100 Andro	Vary Gasy, Makalioka, 100 Andro, Vary Lava, Lanera, X265	Vary Gasy, X 265, Tsipala, Vary Bory, Makalioka, Laniera
Melaky	Ambaniravy, Fitarik'andro, Vazakopiso	-	Vazakopiso, Fitarik'andro, Ambaniravy, Sanabody
Menabe	Fitarik'andro, Sebota	Fitarik'andro, Angiky, Sebota 70, Sebota	Fitarik'andro, Sebota, Angiky, Kofisoa
SAVA	Tahia, Tsiriry, Malaky, Magnanko Mena, Mamoriaka	Vary Gasy	Vary Gasy, Varin'Andapa
Sofia	Komoja, Botakely, Makalioka, Sebota, Tsipala Fifa	Mifangaro, Tsipala, Sebota, Tsipala Fifa, Tsimangadiangona, Makalioka	Mifangaro, Tsipala, Tsipala Fifa, R16, Sebota, Komoja, Botakely, Makalioka, Tsimitrosa
Vakinankaratra	Botakely, Rojo, Vary Rapida	Botakely, Vary Faratsiho, Vary Gasy, Makalioka, Rojo	Vary Gasy, Makalioka, Botakely, FOFIFA 160
Vatovavy	Vary Gasy, Tsipala	Makalioka, Soamaintso	Tsipala, Vary Gasy, Soamaintso

Source : ODR, 2022

ACTUALITÉS REGIONALES

ALAOTRA MANGORO

TABLEAU 3 : PRIX MOYENS DU RIZ PAR DISTRICT POUR ALAOTRA MANGORO

DISTRICTS	PRIX MOYEN DU PADDY (AR/KG)		PRIX MOYEN DU RIZ BLANC LOCAL (AR/KG)						PRIX MOYEN DU RIZ BLANC IMPORTÉ (AR/KG)			
	PRODUCTEURS		PRODUCTEURS		GROSSISTES		DÉTAILLANTS		GROSSISTES		DÉTAILLANTS	
	Mai-22	Avr-22	Mai-22	Avr-22	Mai-22	Avr-22	Mai-22	Avr-22	Mai-22	Avr-22	Mai-22	Avr-22
Ambatondrazaka	-	-	-	-	1 752	1 875	1 875	1 995	-	-	-	-
Amparafaravola	-	-	-	-	1 800	1 865	1 953	2 044	-	-	-	-
Andilamena	-	-	-	-	1 756	1 821	1 866	1 971	-	-	-	-
Anosibe-an'ala	-	-	-	-	1 881	1 948	2 106	2 232	-	-	-	-
Moramanga	-	-	-	-	1 923	2 145	2 191	2 306	1 967	2 000	2 089	2 000

Source : ODR, 2022

Une tendance à la diminution de plus de 5% du prix moyen de riz est constatée, que ce soit au niveau des grossistes, que ce soit au niveau des détaillants. La cause en est que la région est en pleine saison de récolte de la grande saison et le « vary vao » inonde le marché avec un prix plus bas.

AMORON'I MANIA

TABLEAU 4 : PRIX MOYENS DU RIZ PAR DISTRICT POUR AMORON'I MANIA

DISTRICTS	PRIX MOYEN DU PADDY (AR/KG)		PRIX MOYEN DU RIZ BLANC LOCAL (AR/KG)						PRIX MOYEN DU RIZ BLANC IMPORTÉ (AR/KG)			
	PRODUCTEURS		PRODUCTEURS		GROSSISTES		DÉTAILLANTS		GROSSISTES		DÉTAILLANTS	
	Mai-22	Avr-22	Mai-22	Avr-22	Mai-22	Avr-22	Mai-22	Avr-22	Mai-22	Avr-22	Mai-22	Avr-22
Ambatofinandrahana	1 179	1 267	1 325	1 475	2 201	2 351	2 425	2 575	-	-	-	-
Ambositra	1 475	1 600	1 638	1 775	2 300	2 450	2 427	2 577	-	-	-	-
Fandriana	1 517	1 666	1 663	1 850	2 331	2 481	2 545	2 695	2 625	2 625	2 600	2 600
Manandriana	1 468	1 600	1 623	1 773	-	-	2 364	2 514	-	-	-	-

Source : ODR, 2022

La Région Amoron'i Mania était toujours dans sa période récolte. Le prix du riz a continué à diminuer. Ambatofinandrahana affiche toujours le prix du paddy le plus bas, c'est le grenier à riz de la région, avec 1 179Ar le kilo.

ANALAMANGA

TABLEAU 5 : PRIX MOYENS DU RIZ PAR DISTRICT POUR ANALAMANGA

DISTRICTS	PRIX MOYEN DU PADDY (AR/KG)		PRIX MOYEN DU RIZ BLANC LOCAL (AR/KG)						PRIX MOYEN DU RIZ BLANC IMPORTÉ (AR/KG)			
	PRODUCTEURS		PRODUCTEURS		GROSSISTES		DÉTAILLANTS		GROSSISTES		DÉTAILLANTS	
	Mai-22	Avr-22	Mai-22	Avr-22	Mai-22	Avr-22	Mai-22	Avr-22	Mai-22	Avr-22	Mai-22	Avr-22
Ambohidratrimo	-	-	-	-	2 109	2 260	2 188	2 485	2 243	-	2 520	2 475
Andramasina	-	-	-	-	-	-	2 267	2 540	-	-	-	-
Anjozorobe	1 700	-	2 200	2 180	2 025	2 163	2 118	2 156	-	-	-	-
Ankazobe	-	-	-	-	2 183	2 218	-	-	-	-	-	-
Antananarivo Atsimondrano	-	-	-	-	2 112	2 406	2 267	2 355	2 049	2 235	2 189	2 283
Antananarivo Avaradrano	-	-	-	-	2 421	2 390	2 508	2 501	2 399	2 323	2 515	2 505
Antananarivo Renivohitra	-	-	-	-	2 197	2 303	2 488	2 572	2 129	2 280	2 381	2 471
Manjakandriana	-	-	-	-	2 148	2 381	2 200	2 431	-	2 033	-	-

Source : ODR, 2022

Une diminution du prix moyen de riz est relevée dans la Région Analamanga, qui est en pleine saison de récolte de la grande saison. Cette baisse est plus significative, jusqu'à 9%, dans les Districts Ambohidratrimo, Andramasina, Atsimondrano et Manjakandriana et peu observée chez les détaillants dans les districts Antananarivo Avaradrano et Renivohitra puisque l'élévation du coût de transport depuis les grossistes vers l'étalage impacte sur le prix de vente. Le prix du « vary Manalalondo » est plus élevé par rapport aux autres variétés.

Le riz importé commence à inonder le marché des Districts Antananarivo Atsimondrano et Renivohitra avec une baisse de prix moyen de 3,9% si auparavant on a constaté une rupture de stock.

ANALANJIROFO

TABLEAU 6 : PRIX MOYENS DU RIZ PAR DISTRICT POUR ANALANJIROFO

DISTRICTS	PRIX MOYEN DU PADDY (AR/KG)		PRIX MOYEN DU RIZ BLANC LOCAL (AR/KG)						PRIX MOYEN DU RIZ BLANC IMPORTÉ (AR/KG)			
	PRODUCTEURS		PRODUCTEURS		GROSSISTES		DÉTAILLANTS		GROSSISTES		DÉTAILLANTS	
	Mai-22	Avr-22	Mai-22	Avr-22	Mai-22	Avr-22	Mai-22	Avr-22	Mai-22	Avr-22	Mai-22	Avr-22
Fenoarivo Atsinanana	1 383	1 383	2 508	2 508	2 317	2 317	2 695	2 695	2 100	2 100	2 200	2 250
Mananara Avaratra	-	-	-	-	2 955	2 756	2 808	2 846	2 316	2 364	2 467	2 442
Maroantsetra	1 563	1 563	2 850	2 850	-	-	2 988	2 988	2 625	2 625	2 638	2 538
Sainte-Marie	-	-	-	-	-	-	3 000	3 000	2 600	2 600	2 600	2 600
Soanierana Ivongo	-	-	-	-	-	-	2 800	2 800	-	-	2 100	2 421
Vavatenina	1 450	1 450	2 567	2 567	-	-	2 800	2 800	2 175	2 175	2 370	2 370

Source : ODR, 2022

Analanjirifo aussi est en pleine période de récolte et la vente de « Vary mora » existe encore dans tous les districts. En conséquence, le prix moyen de riz est resté stable. Dans le District Maroantsetra, le prix moyen du riz importé a augmenté de 3,9% à cause de l'élévation du coût de transport due au mauvais temps dans la région.

Une diminution du prix moyen du riz importé dans le District Soanierana Ivongo est aussi observée. Si le prix du riz importé était de 2 421Ar le kilo au mois d'avril, il est descendu à 2 100 Ar le kilo au mois de Mai. Cette situation est due au retour à la normale de l'approvisionnement dans le District Soanierana-Ivongo suite à la mise en place de la déviation à la circulation perturbée au niveau de la RN5 entre Fénérive-Est et Soanierana Ivongo le mois dernier.

ANDROY

TABLEAU 7 : PRIX MOYENS DU RIZ PAR DISTRICT POUR ANDROY

DISTRICTS	PRIX MOYEN DU PADDY (AR/KG)		PRIX MOYEN DU RIZ BLANC LOCAL (AR/KG)						PRIX MOYEN DU RIZ BLANC IMPORTÉ (AR/KG)			
	PRODUCTEURS		PRODUCTEURS		GROSSISTES		DÉTAILLANTS		GROSSISTES		DÉTAILLANTS	
	Mai-22	Avr-22	Mai-22	Avr-22	Mai-22	Avr-22	Mai-22	Avr-22	Mai-22	Avr-22	Mai-22	Avr-22
Ambovombe-Androy	-	-	-	-	2 800	2 800	3 150	3 150	2 600	2 300	2 450	2 413
Bekily	-	-	-	-	2 550	2 550	2 800	2 800	2 000	2 000	2 275	2 275
Beloha	-	-	-	-	2 600	2 600	2 800	2 800	2 200	2 200	2 450	2 450
Tsihombe	-	-	-	-	2 600	2 600	2 800	2 800	2 200	2 200	2 450	2 450

Source : ODR, 2022

Aucune récolte n'a été observée au mois de Mai selon les prévisions. Cela est sûrement dû à la faiblesse des précipitations dans la Région Androy. Le District Ambovombe-Androy a affiché le prix du riz blanc le plus élevé par rapport aux autres districts de la région, et ce à tous les niveaux.

Le prix du riz blanc local a été stable. Cependant, on a observé une augmentation de 13% du riz importé chez les grossistes à Ambovombe. Le prix du riz importé est toujours lié au prix du riz blanc local.

ANOSY

TABLEAU 8 : PRIX MOYENS DU RIZ PAR DISTRICT POUR ANOSY

DISTRICTS	PRIX MOYEN DU PADDY (AR/KG)		PRIX MOYEN DU RIZ BLANC LOCAL (AR/KG)						PRIX MOYEN DU RIZ BLANC IMPORTÉ (AR/KG)			
	PRODUCTEURS		PRODUCTEURS		GROSSISTES		DÉTAILLANTS		GROSSISTES		DÉTAILLANTS	
	Mai-22	Avr-22	Mai-22	Avr-22	Mai-22	Avr-22	Mai-22	Avr-22	Mai-22	Avr-22	Mai-22	Avr-22
Amboasary Atsimo	-	-	2 520	2 625	-	-	2 555	2 625	2 400	2 325	2 450	2 508
Betroka	1 500	1 663	2 523	-	-	-	2 571	2 644	2 200	2 223	2 450	-
Taolagnaro	-	-	2 501	2 625	-	-	2 571	2 649	2 300	2 300	2 450	2 450

Source : ODR, 2022

Si le mois d'Avril a marqué la fin de la récolte de riz intersaison, le mois de Mai, par contre, a marqué le début de la récolte de riz grande saison. La diminution du prix du riz a surtout été constatée dans les Communes Behara (District Amboasary-Atsimo) et Ifarantsa (District Taolagnaro).

ATSIMO ANDREFANA

TABLEAU 9 : PRIX MOYENS DU RIZ PAR DISTRICT POUR ATSIMO ANDREFANA

DISTRICTS	PRIX MOYEN DU PADDY (AR/KG)		PRIX MOYEN DU RIZ BLANC LOCAL (AR/KG)						PRIX MOYEN DU RIZ BLANC IMPORTÉ (AR/KG)			
	PRODUCTEURS		PRODUCTEURS		GROSSISTES		DÉTAILLANTS		GROSSISTES		DÉTAILLANTS	
	Mai-22	Avr-22	Mai-22	Avr-22	Mai-22	Avr-22	Mai-22	Avr-22	Mai-22	Avr-22	Mai-22	Avr-22
Ampanihy Ouest	-	-	-	-	-	-	-	-	-	-	-	-
Ankazoabo	-	-	-	-	1 925	2 100	2 100	2 275	1 925	1 925	2 100	2 100
Benenitra	-	-	-	2 625	-	-	-	2 800	-	-	-	-
Beroroha	-	-	1 707	1 771	1 748	1 823	1 807	1 874	-	-	-	-
Betioky Atsimo	-	-	-	-	-	-	-	-	-	-	-	-
Morombe	-	-	1 849	1 901	2 108	2 120	2 092	2 103	-	-	-	-
Sakaraha	-	-	2 128	2 280	2 192	2 300	2 308	2 458	2 100	-	-	-
Toliary-I	-	-	-	-	-	-	-	-	-	-	-	-
Toliary-II	-	-	2 310	-	-	-	2 450	-	1 976	-	2 370	-

Source : ODR, 2022

Au mois de Mai, Atsimo Andrefana a assisté le début de la récolte des variétés de riz **2787** et **Philippine**. D'après le tableau ci-dessus, les Districts Morombe, Beroroha et Sakaraha ont vu leur prix baisser.

ATSIMO ATSIANANA

TABLEAU 10 : PRIX MOYENS DU RIZ PAR DISTRICT POUR ATSIMO ATSIANANA

DISTRICTS	PRIX MOYEN DU PADDY (AR/KG)		PRIX MOYEN DU RIZ BLANC LOCAL (AR/KG)						PRIX MOYEN DU RIZ BLANC IMPORTÉ (AR/KG)			
	PRODUCTEURS		PRODUCTEURS		GROSSISTES		DÉTAILLANTS		GROSSISTES		DÉTAILLANTS	
	Mai-22	Avr-22	Mai-22	Avr-22	Mai-22	Avr-22	Mai-22	Avr-22	Mai-22	Avr-22	Mai-22	Avr-22
Befotaka	-	-	2 275	-	-	-	2 450	3 675	-	-	-	-
Farafangana	-	-	-	-	2 450	2 475	2 508	2 625	2 275	2 170	2 320	2 407
MidongyAtsimo	-	-	1 838	-	-	-	2 013	3 675	-	-	-	-
Vangaindrano	-	-	-	-	2 450	2 583	2 697	2 695	2 370	2 335	2 450	2 392
Vondrozo	-	-	2 275	-	-	-	2 738	2 844	-	-	-	-

Source : ODR, 2022

Le prix moyen du riz blanc local chez les détaillants dans les Districts Befotaka et Midongy Atsimo continue de baisser jusqu'à 39%, de même que ceux des Districts Farafangana, Vangaindrano et Vondrozo mais avec une baisse de 4%. Elle s'explique par la montée de récolte de la grande saison, en outre le Programme Alimentaire Mondial (PAM) avec son programme qui contribue à soutenir la sécurité alimentaire et nutritionnelle dans le sud de Madagascar a distribué de vivres et de produits nutritionnels spécialisés dans le District Midongy. sécurité alimentaire et nutritionnelle dans le sud de Madagascar a distribué de vivres et de produits nutritionnels spécialisés dans le District Midongy.

ATSINANANA

TABLEAU 11 : PRIX MOYENS DU RIZ PAR DISTRICT POUR ATSINANANA

DISTRICTS	PRIX MOYEN DU PADDY (AR/KG)		PRIX MOYEN DU RIZ BLANC LOCAL (AR/KG)						PRIX MOYEN DU RIZ BLANC IMPORTÉ (AR/KG)			
	PRODUCTEURS		PRODUCTEURS		GROSSISTES		DÉTAILLANTS		GROSSISTES		DÉTAILLANTS	
	Mai-22	Avr-22	Mai-22	Avr-22	Mai-22	Avr-22	Mai-22	Avr-22	Mai-22	Avr-22	Mai-22	Avr-22
Antanambao Manampotsy	-	-	2 286	2 213	2 233	2 200	2 350	2 350	2 200	2 150	2 150	2 150
Brickaville	-	1 600	2 300	2 300	2 285	2 258	2 460	2 450	2 100	2 100	2 150	2 150
Mahanoro	-	1 600	2 350	2 350	2 263	2 254	2 450	2 450	2 150	2 150	2 200	2 192
Marolambo	-	-	-	3 267	-	-	3 325	3 375	-	-	-	-
Toamasina I	-	-	-	-	2 267	2 258	2 433	2 446	2 100	2 100	2 154	2 158
Toamasina II	-	-	2 300	2 300	-	-	2 450	2 450	-	-	2 167	2 167
Vatomandry	-	1 600	2 350	2 350	2 296	2 258	2 413	2 429	2 150	2 150	2 200	2 200

Source : ODR, 2022

Le prix moyen du riz reste stable dans la région par rapport au prix du mois précédent et il n'y a plus de vente de paddy. La période de récolte de riz a commencé. Le prix moyen du riz blanc local varie entre 2 350 Ar et 3 329 Ar le kilo, c'est le District Antanambao Manampotsy qui bénéficie le prix le plus bas et celui du plus haut se trouve dans le District Marolambo. Actuellement, la saison est pluvieuse dans la région, ce qui perturbe un peu la récolte du riz et également présente une menace sur le prix du riz dans les prochains mois.

BETSIBOKA

TABLEAU 12 : PRIX MOYENS DU RIZ PAR DISTRICT POUR BETSIBOKA

DISTRICTS	PRIX MOYEN DU PADDY (AR/KG)		PRIX MOYEN DU RIZ BLANC LOCAL (AR/KG)						PRIX MOYEN DU RIZ BLANC IMPORTÉ (AR/KG)			
	PRODUCTEURS		PRODUCTEURS		GROSSISTES		DÉTAILLANTS		GROSSISTES		DÉTAILLANTS	
	Mai-22	Avr-22	Mai-22	Avr-22	Mai-22	Avr-22	Mai-22	Avr-22	Mai-22	Avr-22	Mai-22	Avr-22
Kandreho	520	487	616	-	-	-	1 050	1 000	-	-	-	-
Maevatanana	905	957	-	-	1 710	1 800	1 775	2 013	-	2 220	-	2 278
Tsaratana	923	923	-	-	1 660	1 800	1 750	1 925	-	-	-	-

Source : ODR, 2022

Le prix moyen du riz blanc local est en baisse de 11,8% dans le District Maevatanana et de 9% dans le District Tsaratana par rapport au prix du mois précédent. Malgré cela, le prix moyen du riz blanc local dans le District Kandreho a augmenté de 5% à cause de son enclavement. Seuls les riz locaux qui s'affichent sur tous les marchés. Les paysans sont en cours de repiquage de riz contre saison « vary jebly » et certains producteurs qui ayant retardés leurs calendriers culturels font encore la récolte. Pour le cas du paddy, le prix a augmenté un peu partout sur le marché tant dans le chef-lieu du district tant dans les périphéries.

BOENY

TABLEAU 13 : PRIX MOYENS DU RIZ PAR DISTRICT POUR BOENY

DISTRICTS	PRIX MOYEN DU PADDY (AR/KG)		PRIX MOYEN DU RIZ BLANC LOCAL (AR/KG)						PRIX MOYEN DU RIZ BLANC IMPORTÉ (AR/KG)			
	PRODUCTEURS		PRODUCTEURS		GROSSISTES		DÉTAILLANTS		GROSSISTES		DÉTAILLANTS	
	Mai-22	Avr-22	Mai-22	Avr-22	Mai-22	Avr-22	Mai-22	Avr-22	Mai-22	Avr-22	Mai-22	Avr-22
Ambato Boeny	1 058	1 183	1 658	1 990	1 736	1 975	1 870	2 141	-	-	-	-
Mahajanga I	-	-	-	-	2 042	2 199	2 127	2 325	-	-	-	2 300
Mahajanga II	1 063	1 190	1 692	1 992	1 719	1 959	1 871	2 127	-	-	-	-
Marovoay	1 067	1 167	1 692	1 950	1 715	1 933	1 883	2 121	-	-	-	-
Mitsinjo	1 267	1 450	2 013	2 321	2 249	2 499	2 394	2 719	-	-	-	-
Soalala	1 092	1 258	1 733	1 996	1 832	2 023	1 964	2 173	-	-	-	-

Source : ODR, 2022

Une baisse de prix moyen de riz entre 10 à 15% est observée dans tous les districts, tant sur le prix de paddy que sur le prix du riz blanc local. Suite à la récolte de la première saison qui s'achemine, la quantité de riz présente sur le marché est assez importante. Les producteurs vendent leur réserve pour subvenir à leur besoin quotidien.

BONGOLAVA

TABLEAU 14 : PRIX MOYENS DU RIZ PAR DISTRICT POUR BONGOLAVA

DISTRICTS	PRIX MOYEN DU PADDY (AR/KG)		PRIX MOYEN DU RIZ BLANC LOCAL (AR/KG)						PRIX MOYEN DU RIZ BLANC IMPORTÉ (AR/KG)			
	PRODUCTEURS		PRODUCTEURS		GROSSISTES		DÉTAILLANTS		GROSSISTES		DÉTAILLANTS	
	Mai-22	Avr-22	Mai-22	Avr-22	Mai-22	Avr-22	Mai-22	Avr-22	Mai-22	Avr-22	Mai-22	Avr-22
Fenoarivobe	1 108	1 140	1 435	1 438	1 531	1 532	1 785	1 791	-	-	-	-
Tsiroanomandidy	1 183	1 198	1 702	1 706	1 750	1 773	2 000	2 000	-	-	-	-

Source : ODR, 2022

Les enquêtes réalisées ont permis de relever que le prix moyen du riz reste stable et tend à la diminution durant ce mois de Mai. Effectivement, la région est en pleine période de moisson de la grande saison et suite à cela, les paysans écoulent plus de produits pour subvenir à leurs besoins. Le riz récemment récolté « vary vao » se vend à un prix plus bas, 1 660 Ar le kilo, par rapport au prix du riz stocké de la campagne précédente « vary tranainy ».

Au niveau des grossistes, la variété Tsipala reste la plus vendue à un prix plus cher à cause de la demande, elle se vend à 2 450 Ar le kilo.

DIANA

TABLEAU 15 : PRIX MOYENS DU RIZ PAR DISTRICT POUR DIANA

DISTRICTS	PRIX MOYEN DU PADDY (AR/KG)		PRIX MOYEN DU RIZ BLANC LOCAL (AR/KG)						PRIX MOYEN DU RIZ BLANC IMPORTÉ (AR/KG)			
	PRODUCTEURS		PRODUCTEURS		GROSSISTES		DÉTAILLANTS		GROSSISTES		DÉTAILLANTS	
	Mai-22	Avr-22	Mai-22	Avr-22	Mai-22	Avr-22	Mai-22	Avr-22	Mai-22	Avr-22	Mai-22	Avr-22
Ambanja	-	-	2 350	2 990	3 450	3 949	2 707	3 339	2 300	2 100	2 450	2 100
Ambilobe	-	-	1 967	2 756	2 048	2 848	2 806	3 565	2 300	2 100	2 450	2 100
Antsiranana I	-	-	-	-	-	-	-	-	-	-	-	-
Antsiranana II	-	-	2 063	2 815	3 219	3 935	2 923	3 618	2 300	2 100	2 450	2 100
Nosy Be	-	-	-	-	-	-	-	-	-	-	-	-

Source : ODR, 2022

Dans la Région DIANA, on n'a pu obtenir de données que dans 3 districts seulement à savoir Ambanja, Ambilobe et Antsiranana II. On a constaté que le prix du riz blanc local a connu une baisse énorme allant de 12,6% à 28,6%. La poursuite de la récolte en est la cause.

Par ailleurs, le prix du riz importé a haussé de façon exorbitante surtout chez les détaillants (16,7%). Mais malgré tout si l'on considère les valeurs enregistrées, le riz importé est moins coûteux que le riz blanc local. A Ambanja, par exemple, le riz blanc local était vendu à 2 707 Ar le kilo chez les détaillants tandis que le riz importé, à 2 450 Ar. Les autochtones préfèrent le riz importé au riz blanc local car il augmente beaucoup à la cuisson, selon notre antenne régionale.

FITOVINANY

TABLEAU 16 : PRIX MOYENS DU RIZ PAR DISTRICT POUR FITOVINANY

DISTRICTS	PRIX MOYEN DU PADDY (AR/KG)		PRIX MOYEN DU RIZ BLANC LOCAL (AR/KG)						PRIX MOYEN DU RIZ BLANC IMPORTÉ (AR/KG)			
	PRODUCTEURS		PRODUCTEURS		GROSSISTES		DÉTAILLANTS		GROSSISTES		DÉTAILLANTS	
	Mai-22	Avr-22	Mai-22	Avr-22	Mai-22	Avr-22	Mai-22	Avr-22	Mai-22	Avr-22	Mai-22	Avr-22
Ikongo	1 200	1 200	3 150	3 150	-	-	2 800	3 150	-	-	-	-
Manakara	2 000	2 000	2 625	2 625	2 683	2 676	2 593	2 675	2 450	2 538	2 450	2 538
Vohipeno	1 450	1 450	2 613	2 613	2 617	2 617	2 625	2 705	2 450	2 485	2 450	2 530

Source : ODR, 2022

Le prix moyen du riz blanc local présente une diminution de 11% dans le District Ikongo et de 3% dans les Districts Manakara et Vohipeno. Le prix moyen du riz importé présente également une diminution de 3% par rapport au prix du mois précédent et le prix moyen de paddy reste stable dans la région. En effet, la récolte de la grande saison a commencé. L'équipe de la DRAE est en pleine saison de sondage de rendement.

IHOROMBE

TABLEAU 17 : PRIX MOYENS DU RIZ PAR DISTRICT POUR IHOROMBE

DISTRICTS	PRIX MOYEN DU PADDY (AR/KG)		PRIX MOYEN DU RIZ BLANC LOCAL (AR/KG)						PRIX MOYEN DU RIZ BLANC IMPORTÉ (AR/KG)			
	PRODUCTEURS		PRODUCTEURS		GROSSISTES		DÉTAILLANTS		GROSSISTES		DÉTAILLANTS	
	Mai-22	Avr-22	Mai-22	Avr-22	Mai-22	Avr-22	Mai-22	Avr-22	Mai-22	Avr-22	Mai-22	Avr-22
Iakora	1 178	1 418	-	-	2 058	2 318	2 158	2 494	2 320	2 240	2 333	2 479
Ihosy	1 000	1 000	-	-	2 024	2 170	2 215	2 312	-	-	2 275	2 310
Ivohibe	1 298	1 330	1 794	1 925	-	-	1 925	2 144	-	-	-	2 450

Source : ODR, 2022

La poursuite de la récolte de riz grande saison a continué à Ihorombe au mois de Mai. Toujours dans les trois districts. De ce fait, le prix du riz n'a cessé de diminuer et c'est à Ivohibe, dans le prix au détail, qu'on a encore pu observer un kilo de riz blanc à moins de 2 000 Ar.

ITASY

TABLEAU 18 : PRIX MOYENS DU RIZ PAR DISTRICT POUR ITASY

DISTRICTS	PRIX MOYEN DU PADDY (AR/KG)		PRIX MOYEN DU RIZ BLANC LOCAL (AR/KG)						PRIX MOYEN DU RIZ BLANC IMPORTÉ (AR/KG)			
	PRODUCTEURS		PRODUCTEURS		GROSSISTES		DÉTAILLANTS		GROSSISTES		DÉTAILLANTS	
	Mai-22	Avr-22	Mai-22	Avr-22	Mai-22	Avr-22	Mai-22	Avr-22	Mai-22	Avr-22	Mai-22	Avr-22
Arivonimamo	1 296	1 358	-	-	2 136	2 365	2 154	2 308	-	-	-	-
Miarinarivo	1 333	1 573	1 898	2 270	1 971	2 229	1 822	2 411	-	-	-	-
Soavinandriana	1 177	1 119	-	-	1 809	1 897	1 805	2 004	-	-	-	-

Source : ODR, 2022

Tout comme la Région Ihorombe ci-dessus, la Région Itasy était également en période de récolte au mois de Mai. Ce qui explique la baisse généralisée du prix du riz, et c'est le District Soavinandriana qui a affiché le prix le plus bas de la région, à tous les niveaux, malgré une forte diminution du prix du riz à Miarinarivo. En effet, le prix du riz blanc chez les détaillants a baissé de 24,5% à Miarinarivo, contre 9,9% à Soavinandriana, par rapport au mois d'Avril 2022. Et pourtant le riz était vendu à 1 805 Ar à Soavinandriana contre 2 004 Ar à Miarinarivo.

MATSIATRA AMBONY

TABLEAU 19 : PRIX MOYENS DU RIZ PAR DISTRICT POUR MATSIATRA AMBONY

DISTRICTS	PRIX MOYEN DU PADDY (AR/KG)		PRIX MOYEN DU RIZ BLANC LOCAL (AR/KG)						PRIX MOYEN DU RIZ BLANC IMPORTÉ (AR/KG)			
	PRODUCTEURS		PRODUCTEURS		GROSSISTES		DÉTAILLANTS		GROSSISTES		DÉTAILLANTS	
	Mai-22	Avr-22	Mai-22	Avr-22	Mai-22	Avr-22	Mai-22	Avr-22	Mai-22	Avr-22	Mai-22	Avr-22
Ambalavao	1 238	1 750	2 117	2 352	2 210	2 423	2 213	2 452	-	-	-	-
Ambohimahasoa	-	1 750	2 188	2 375	2 274	2 390	2 301	2 446	-	-	-	-
Fianarantsoa I	-	-	2 208	2 368	2 408	2 446	2 379	2 515	-	-	-	-
Ikalamavony	1 313	1 500	2 113	2 380	2 253	2 445	2 292	2 479	-	-	-	-
Isandra	1 250	1 500	2 173	2 359	2 518	2 575	2 372	2 520	-	-	-	-
Lalangina	1 432	1 750	2 190	2 380	2 508	2 523	2 372	2 536	-	-	-	-
Vohibato	1 250	1 757	2 123	2 357	-	-	2 217	2 474	-	-	-	-

Source : ODR, 2022

La présence du « vary vao » sur les marchés des communes a influé sur le prix du riz dans la région. Une baisse du prix du riz dans tous les districts a été observée au mois de Mai, et ce depuis le mois de Janvier 2022. Depuis le mois d'Avril également, on a constaté la disparition du riz importé sur les marchés. En effet, quand le riz blanc local bat son plein sur les marchés, le riz importé n'est plus requis.

MELAKY

TABLEAU 20 : PRIX MOYENS DU RIZ PAR DISTRICT POUR MELAKY

DISTRICTS	PRIX MOYEN DU PADDY (AR/KG)		PRIX MOYEN DU RIZ BLANC LOCAL (AR/KG)						PRIX MOYEN DU RIZ BLANC IMPORTÉ (AR/KG)			
	PRODUCTEURS		PRODUCTEURS		GROSSISTES		DÉTAILLANTS		GROSSISTES		DÉTAILLANTS	
	Mai-22	Avr-22	Mai-22	Avr-22	Mai-22	Avr-22	Mai-22	Avr-22	Mai-22	Avr-22	Mai-22	Avr-22
Ambatomainy	875	1 138	1 050	1 313	-	-	1 225	1 313	-	-	-	-
Antsaloa	1 225	1 663	1 575	2 013	-	-	1 750	2 188	-	-	-	-
Besalampy	2 100	2 100	2 450	2 450	2 538	2 538	2 800	2 713	2 100	2 100	2 450	2 450
Maintirano	1 926	2 100	1 926	2 100	-	-	2 363	2 450	-	-	2 100	2 100
Morafenobe	1 225	1 663	1 575	2 013	-	-	1 750	2 275	-	-	-	-

Source : ODR, 2022

La Région Melaky, tout comme la plupart des régions de l'île, est restée en phase de récolte au mois de Mai. Les habitants de la localité ont encore pu profiter de la baisse intéressante du prix du riz. Dans le District Ambatomainy par exemple, le prix du paddy est descendu jusqu'à 875 Ar le kilo pour être vendu à 1 225 Ar le kilo auprès des détaillants. C'est le prix de riz blanc très intéressant après celui de Betsiboka, District Kandrehô qui est de 1 050Ar.

MENABE

TABLEAU 21 : PRIX MOYENS DU RIZ PAR DISTRICT POUR MENABE

DISTRICTS	PRIX MOYEN DU PADDY (AR/KG)		PRIX MOYEN DU RIZ BLANC LOCAL (AR/KG)						PRIX MOYEN DU RIZ BLANC IMPORTÉ (AR/KG)			
	PRODUCTEURS		PRODUCTEURS		GROSSISTES		DÉTAILLANTS		GROSSISTES		DÉTAILLANTS	
	Mai-22	Avr-22	Mai-22	Avr-22	Mai-22	Avr-22	Mai-22	Avr-22	Mai-22	Avr-22	Mai-22	Avr-22
Belo sur Tsiribihina	-	-	1 931	2 113	2 048	2 155	2 188	2 319	-	-	-	-
Mahabo	1 000	942	1 700	1 656	1 793	1 811	2 040	1 972	-	-	-	-
Manja	-	-	1 750	1 750	1 820	1 820	1 925	1 925	-	2 060	-	-
Miandrivazo	1 000	1 167	1 575	1 925	1 680	2 048	1 750	2 190	-	2 060	-	2 100
Morondava	-	-	1 758	1 972	1 923	2 099	2 049	2 224	-	-	-	-

Source : ODR, 2022

Pour Menabe, le prix du riz a également vu son prix baissé suite à la poursuite de la récolte dans la région. Pour le mois de Mai, le riz importé n'était plus présent sur les marchés à cause de l'abondance du riz blanc local. Le prix le plus bas de la région a été observé dans le District Miandrivazo, que ce soit au niveau des producteurs, des grossistes ou des détaillants.

SAVA

TABLEAU 22 : PRIX MOYENS DU RIZ PAR DISTRICT POUR SAVA

DISTRICTS	PRIX MOYEN DU PADDY (AR/KG)		PRIX MOYEN DU RIZ BLANC LOCAL (AR/KG)						PRIX MOYEN DU RIZ BLANC IMPORTÉ (AR/KG)			
	PRODUCTEURS		PRODUCTEURS		GROSSISTES		DÉTAILLANTS		GROSSISTES		DÉTAILLANTS	
	Mai-22	Avr-22	Mai-22	Avr-22	Mai-22	Avr-22	Mai-22	Avr-22	Mai-22	Avr-22	Mai-22	Avr-22
Andapa	1 249	1 711	2 188	2 844	2 302	2 859	2 424	3 019	2 330	2 360	-	-
Antalaha	1 269	1 701	2 231	2 769	2 394	2 917	2 538	3 010	2 323	2 362	-	-
Sambava	1 249	1 687	2 231	2 888	2 383	2 933	2 545	3 055	2 360	2 386	-	-
Vohémar	1 269	1 701	2 209	2 866	2 379	2 917	2 516	2 975	2 332	2 368	-	-

Source : ODR, 2022

La récolte s'est poursuivie dans la Région SAVA. Le prix du riz a continué à baisser au mois de Mai dernier. Au niveau des détaillants, le prix est enfin passé de 3 000 Ar à 2 000 Ar.

SOPIA

TABLEAU 23 : PRIX MOYENS DU RIZ PAR DISTRICT POUR SOPIA

DISTRICTS	PRIX MOYEN DU PADDY (AR/KG)		PRIX MOYEN DU RIZ BLANC LOCAL (AR/KG)						PRIX MOYEN DU RIZ BLANC IMPORTÉ (AR/KG)			
	PRODUCTEURS		PRODUCTEURS		GROSSISTES		DÉTAILLANTS		GROSSISTES		DÉTAILLANTS	
	Mai-22	Avr-22	Mai-22	Avr-22	Mai-22	Avr-22	Mai-22	Avr-22	Mai-22	Avr-22	Mai-22	Avr-22
Analalava	960	-	1 680	-	2 033	2 450	2 231	2 625	2 100	2 100	2 100	2 275
Antsohihy	933	1 000	1 633	1 750	1 689	2 314	1 816	2 450	-	2 056	-	2 231
Bealanana	960	-	1 680	-	1 969	2 450	2 144	2 625	-	2 100	-	2 275
Befandriana Nord	900	-	1 575	-	1 846	2 428	1 925	2 538	-	2 100	-	2 275
Mampikony	960	-	1 680	-	1 838	2 275	2 013	2 450	-	2 056	-	2 231
Mandritsara	960	-	1 680	-	2 013	2 450	2 188	2 625	2 100	2 100	2 275	2 275
Boriziny Vaovao	973	1 000	1 703	1 750	1 779	2 345	1 947	2 485	-	2 065	-	2 240

Source : ODR, 2022

La Région Sofia était toujours dans la période de la grande moisson au mois de Mai. Le paddy était vendu à moins de 1 000 Ar le kilo dans tous les districts. Quant au riz importé, il n'était présent que dans deux Districts seulement : Analalava et Mandritsara.

VAKINANKARATRA

TABLEAU 24 : PRIX MOYENS DU RIZ PAR DISTRICT POUR VAKINANKARATRA

DISTRICTS	PRIX MOYEN DU PADDY (AR/KG)		PRIX MOYEN DU RIZ BLANC LOCAL (AR/KG)						PRIX MOYEN DU RIZ BLANC IMPORTÉ (AR/KG)			
	PRODUCTEURS		PRODUCTEURS		GROSSISTES		DÉTAILLANTS		GROSSISTES		DÉTAILLANTS	
	Mai-22	Avr-22	Mai-22	Avr-22	Mai-22	Avr-22	Mai-22	Avr-22	Mai-22	Avr-22	Mai-22	Avr-22
Ambatolampy	1 283	1 315	2 300	-	2 267	2 342	2 267	2 347	2 167	2 150	2 267	2 255
Antanifotsy	1 300	1 388	-	-	2 330	2 375	2 405	2 498	2 117	2 025	2 225	2 200
Antsirabe I	-	-	-	-	2 258	2 408	2 267	2 442	2 100	2 100	2 217	2 291
Antsirabe II	1 178	1 267	2 400	2 400	2 225	2 381	2 316	2 445	2 200	2 213	2 138	2 245
Betafo	1 275	1 413	-	-	2 150	2 375	2 254	2 488	-	-	2 142	2 233
Faratsiho	1 463	1 423	2 250	2 344	2 383	2 433	2 450	2 499	-	-	-	-
Mandoto	1 050	1 050	-	-	-	-	2 100	2 150	-	-	-	-

Source : ODR, 2022

Le prix moyen du riz blanc local présente une baisse de 5% et le prix moyen du riz importé est resté stable. Cette situation est due à la suite de la montée de récolte de riz pluvial et du riz irrigué dans la région. Le prix moyen de paddy est légèrement en baisse par rapport au prix du mois précédent. Les collecteurs sont déjà presque présents dans les districts, notamment à Mandoto puisqu'on y trouve le prix du riz le plus bas, 2100 Ar le kilo du riz blanc chez les grossistes et 1050 Ar le kilo de paddy chez les producteurs.

VATOVAVY

TABLEAU 25 : PRIX MOYENS DU RIZ PAR DISTRICT POUR VATOVAVY

DISTRICTS	PRIX MOYEN DU PADDY (AR/KG)		PRIX MOYEN DU RIZ BLANC LOCAL (AR/KG)						PRIX MOYEN DU RIZ BLANC IMPORTÉ (AR/KG)			
	PRODUCTEURS		PRODUCTEURS		GROSSISTES		DÉTAILLANTS		GROSSISTES		DÉTAILLANTS	
	Mai-22	Avr-22	Mai-22	Avr-22	Mai-22	Avr-22	Mai-22	Avr-22	Mai-22	Avr-22	Mai-22	Avr-22
Ifanadiana	1 400	1 400	2 625	2 625	2 625	2 625	2 644	2 722	2 450	2 485	2 450	2 450
Mananjary	1 667	1 667	2 625	2 625	2 800	2 905	2 647	2 745	2 450	2 485	2 450	2 450
Nosy-Varika	1 500	1 500	2 450	2 450	-	-	2 625	2 625	-	-	2 300	2 300

Source : ODR, 2022

La Région vatovavy a connu une baisse de prix moyen du riz l'ordre de 3,5%, comme pour la Région Fitovinany, elle est en pleine période de récolte et l'équipe de la DRAE est en train d'effectuer le sondage de rendement.

LES IMPORTATIONS COMMERCIALES

TABLEAU 26 : EVOLUTION DE L'IMPORTATION DE RIZ ENREGISTRÉ PAR MADAGASCAR (EN TONNES)

	2020	2021	2022
Janvier	79 181	79 352	44 068
Février	51 067	35 015	69 231
Mars	14 613	46 698	47 514
Avril	3 513	24 243	79 435
Mai	49 643	42 940	62 686
Juin	20 094	88 458	
Juillet	10 944	78 807	
Aout	50 431	27 910	
Septembre	31 189	45 702	
Octobre	40 980	75 116	
Novembre	43 469	32 559	
Décembre	84 234	52 612	
TOTAL	479 359	629 414	302 934

Source : INSTAT, Juin 2022

Les importations de riz cumulées sur les cinq premiers mois de l'année 2022 ont été évaluées à 302 934 tonnes contre 228 248 tonnes pour la même période de l'année précédente, soit 32,72%, précisément 74 686 tonnes en plus par rapport à ce que Madagascar a importé en 2021 entre janvier et Mai. Il s'agit d'ailleurs une hausse significative en importation de riz à Madagascar si l'on tient compte de la statistique des trois dernières années. Notons que cette situation est toujours justifiée par la politique du gouvernement visant à inciter les opérateurs à poursuivre les importations en riz pour pouvoir réguler le renchérissement du riz local ces derniers temps.

ACTUALITÉS INTERNATIONALES

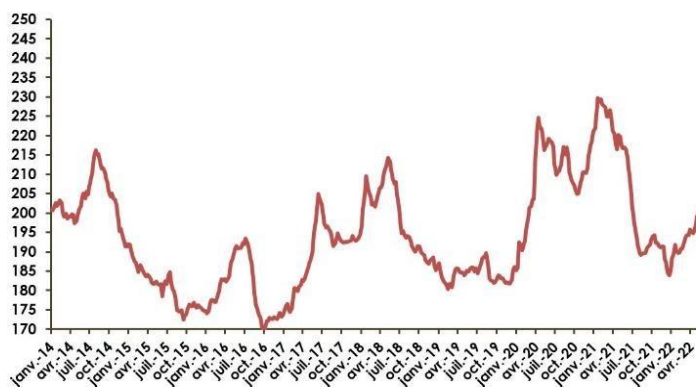
Dans chacun de ses bulletins, l'ODR présente les tendances du marché international suivant le rapport établi par Osiriz, disponible sur le site : www.infoarroz.org

Tendance du marché

En mai, les cours mondiaux du riz ont progressé 2,5% dans un marché actif. La demande d'importation se maintient forte, notamment au Sud-est asiatique, au Moyen Orient et en Afrique Subsaharienne. Début juin, les prix mondiaux se maintiennent fermes, mais sont encore inférieurs de 4% par rapport à 2021 à la même époque. Face aux tensions géopolitiques et aux incertitudes dans les principaux marchés céréaliers, les importateurs de riz font des achats préventifs. De leur côté, les exportateurs augmentent leurs stocks exportables en prévision des nouvelles demandes, ce qui contribue à faire monter les prix, notamment en Thaïlande, Vietnam et Pakistan. En Inde, où les prix à l'exportation se maintiennent remarquablement stables, voire en légère baisse, les autorités n'envisagent pas limiter les exportations de riz, contrairement au blé et au sucre, compte tenu des disponibilités exportables encore abondantes et des perspectives prometteuses des récoltes à venir. Des négociants internationaux prennent cependant quelques précautions en préservant du riz pour les prochains mois. Une ruée sur le riz indien pourrait toutefois réduire la demande des riz vietnamiens et thaïlandais, qui ont déjà du mal à s'aligner sur les prix indiens, ce qui aurait en définitive un impact baissier sur les prix asiatiques. Les regards se portent donc sur les mesures que prendra l'Inde dans les semaines et mois à venir en matière de politique d'exportation. Les prix internes du riz en Inde se maintiennent relativement bas, et tant que le marché interne reste bien approvisionné à des prix abordables, il est probable que l'Inde continue à exporter du riz au rythme actuel.

En mai, l'indice OSIRIZ/InfoArroz (IPO) a progressé de 4,8 points à 200,1 points (base 100=janvier 2000) contre 195,4 points en avril. Début juin, l'indice IPO était encore ferme à 203 points, mais il tendait à se stabiliser.

INDICE DES PRIX MONDIAUX OSIRIZ/InfoArroz Base 100=Janvier 2000



Production mondiale

Selon les dernières estimations de la FAO, la production mondiale en 2021 a progressé de 0,7% à 784 Mt (519,5 Mt en équivalent riz blanc) contre 778,6 Mt en 2020. En Asie, elle a augmenté de 1,8% grâce notamment à la hausse de 3% des récoltes en Inde, atteignant un volume record de 190 Mt (126,6 Mt en équivalent riz blanc). En Chine, la production a progressé aussi, mais de 1,2% seulement. La Thaïlande a vu, pour sa part, ses récoltes progresser significativement de 10%. Par contre, la production américaine a reculé de 15% en 2021 suite à une réduction des surfaces rizicoles, lesquelles devraient encore baisser de 5% en 2022. Dans le Mercosur, après une progression en 2021, la production aurait reculé de 8% en 2022, revenant ainsi à son niveau de 2020. En Afrique subsaharienne, la production rizicole a encore été perturbée par des mauvaises conditions climatiques, en particulier en Afrique de l'Ouest.

Echanges et stocks mondiaux

En 2021, le commerce mondial a progressé sensiblement de 13% à 51,5 Mt contre 45,6 Mt en 2020. C'est la plus forte hausse depuis 2017. Les besoins d'importation ont augmenté de 10% en Asie du sud, notamment avec le retour du Bangladesh sur le marché d'importation. Les achats externes chinois ont également progressé de 42%, de même que l'Afrique subsaharienne a connu une forte reprise des achats externes, notamment au Nigéria avec la réouverture de ses frontières terrestres fin 2020, ainsi qu'en Côte d'Ivoire et au Sénégal. En 2021, l'Inde a battu tous les records d'exportation à 21,4 Mt, soit 48% de mieux que son précédent record de 2020 et représentant 42% du commerce mondial. La Thaïlande, malgré une progression sensible de ses ventes externes durant le deuxième semestre 2021, termine une nouvelle fois en troisième position derrière le Vietnam dont les ventes ont augmenté de 5,5%. En 2022, les premières projections indiquent une nouvelle progression des échanges mondiaux, mais de 3% seulement à 53,1 Mt. L'Inde devrait maintenir son leadership mondial avec une prévision de 20 Mt exportées en 2022, tandis que la Thaïlande pourrait reprendre la deuxième place mondiale à 8 Mt contre 6 Mt pour le Vietnam.

Les stocks mondiaux de riz se finissant en 2021 ont progressé de 2,7% à 191,5 Mt contre 186,3 Mt en 2020. Ils représentent 37% des besoins mondiaux de consommation et sont au-dessus de la moyenne des cinq dernières années. Cette hausse tient principalement à l'amélioration des stocks indiens grâce aux bonnes récoltes en 2021. Par contre, les réserves chinoises auraient reculé une nouvelle fois de 0,5% et pourraient encore baisser en 2022, mais elles demeurent très importantes, l'équivalent à 70% de la consommation annuelle et 50% des stocks mondiaux. Dans les principaux pays exportateurs, les stocks ont progressé de 5% en 2020/21 à 55 Mt, soit 30% des stocks mondiaux. En 2022, les stocks mondiaux pourraient progresser de 1% à 192,4 Mt.

TABLEAU 27 ; INDICE OSIRIZ ET ÉVOLUTION DES COURS PAR TYPE ET ORIGINE DE RIZ

INDICE OSIRIZ (IPO base 100 = Janvier 2000) & PRIX A L'EXPORTATION (en US/t FOB – source: OSIRIZ)

	IPO	Usa 2/4	Thai100B	Thai Parb	Inde5	Viet5	Camb5	Burma5	Uru5	Thai25	Viet25	Pak25	AlSuper
2021	206,4	592	445	441	382	456	460	400	583	423	433	358	388
2022*	195,2	631	429	424	343	412	460	383	523	411	391	343	397
OCTOBRE-DECEMBRE	190,4	586	389	386	356	421	460	353	520	373	398	333	354
JANVIER-MARS	191,3	606	417	410	344	405	460	357	500	398	383	332	384
AVRIL	195,4	640	423	419	345	416	460	379	530	408	398	331	405
MAI	200,1	656	454	454	341	419	460	417	554	434	399	349	413
02-mai-22	197,0	635	440	445	345	415	460	415	565	425	395	330	410
09-mai-22	198,3	650	450	455	340	415	460	415	570	430	395	335	410
16-mai-22	201,0	660	460	455	340	420	460	415	545	435	400	355	410
23-mai-22	201,3	665	455	455	340	420	460	420	545	435	400	365	415
30-mai-22	203,1	670	465	460	340	425	460	420	545	445	405	360	420

Source : Osiriz/InfoArroz ; Janvier-Mai 2022